

ГЕОГРАФИЯДАН ОБЛЫСТЫҚ ОЛИМПИАДА ТАПСЫРМАЛАРЫ
10 СЫНЫП
ПРАКТИКАЛЫҚ ТҮР

Тапсырманы орындау уақыты - 120 минут

1 - Тапсырма. Төмендегі сипаттамаларға сәйкес елді табыңыз. (Елтаңба тақырыбы бойынша)

1. Бұл елдің елтаңбасы емен және зәйтүн бұтақтарымен қоршалған, ортасында қызыл жиектері бар ақ бес бұрышты жұлдыз бейнеленген. Елтаңбаның алғашқы нұсқаларының ортасында қазіргі шекараларында мемлекет құрған патшалықтың билеуші әулетінің елтаңбасы орналасқан. Бұл патшалықтың астанасы, ұзақ бойы елдегі ең ірі автомобиль компаниясының штаб – пәтері болған қалада орналасқан. Елтаңбаның соңғы нұсқасының ортасында шандыр империялық бүркіт бейнеленген.

2. Елтаңбада осы елдің құрамына кіретін жерлердің 5 елтаңбасы бейнеленген. Олардың бірі көрші мемлекетпен бірдей атқа ие болса, екіншісінде – елдің астанасы орналасқан. Елтаңбалары бар қалқанның фонында алтын бүркіт – халықтың латын тілінен шыққан символы орналасқан.

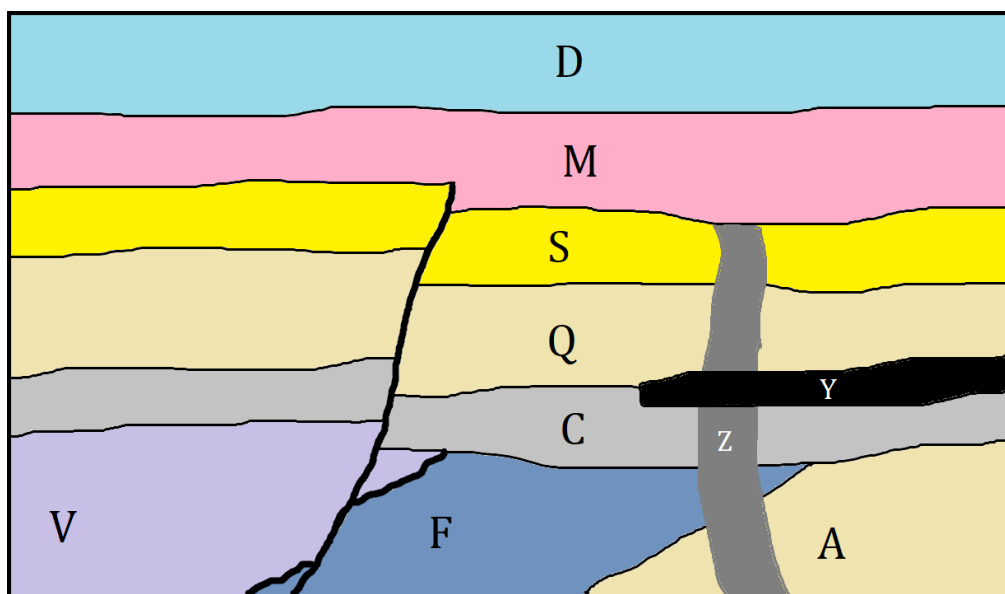
3. Елтаңбада СЭС, бүйірлерінде күріш масақтары, ал жоғарғы бөлігінде осы ел мен көршілес елдің шекарасында орналасқан, және екі ел үшін де қасиетті тау болып саналатын сөнбеген жанартау бейнеленген. Жоғарғы бөлігінде – мемлекеттің идеологиясының нышаны – бес бұрышты қызыл жұлдыз орналасқан.

4. Бұл елдің елтаңбасының ортасындағы қалқанда қызғылт сары түспен шыңы осы елден тыс жерде орналасқан тау және осы халықтың тарихындағы төрт тәуелсіз патшалықты бейнелейтін қызыл және көк түсті төрт елтаңба бейнеленген. Қалқан ұзақ уақыт бойы ел аумағында пайда болған мемлекеттердің патша әулеттерінің символы болған арыстан мен бүркітпен қоршалған.

5. Елтаңбада жанартау бейнеленген, оның төбесі жердің орталығынан ең алыс нүкте. Елтаңбаның суреті қазір қолданыстан шыққан, осы елдің ақшасына басылған. Қазір оның орнын АҚШ доллары басқан, және ол сол құрлықтағы елдердің бірінің астанасымен бірдей аталған.

Бағалау критерийлері: Әр дұрыс жауапқа 2 ұпайдан. **Барлығы 10 ұпай!**

2 - Тапсырма. Сіздердің алдыларыңызда құрлықтың белгілі бір учаскесіндегі жер профилінің сызбалық кескіні берілген. Төмендегі сурет бойынша сұрақтарға жауап беріңіз.



1. Суретте бейнеленген барлық қабаттарды, сондай-ақ Y және Z интрузияларын ең көнеден соңғысына дейін шығу ретімен орналастырыңыз.
2. Z интрузиясы қалай аталады?
3. Y интрузиясы қалай аталады?

Бағалау критерийлері: №1 сұрақтағы қабаттарды ретті бойынша дұрыс анықтағаны үшін 1 ұпайдан. Барлығы 10 ұпай. №2 сұраққа дұрыс жауап бергені үшін 2 ұпай. №3 сұраққа дұрыс жауап бергені үшін 1 ұпай. **Барлығы 13 ұпай!**

3 - Тапсырма. Төменде әлемдік ұйымдар мен одақтардың сипаттамалары берілген. Олардың атауларын табыңыз.

- 1) Бұл кеңестік ықпалдан қорғау мақсатында құрылған әскери-саяси блок.
- 2) Бұл ұйым 1995 жылғы 1 қаңтарда құрылды, оның негізгі мақсаты халықаралық сауданы ырықтандыру және оған мүше мемлекеттердің сауда-саяси қатынастарын реттеу. Ұйымның Штаб-пәтері Женевада орналасқан.
- 3) 5 мемлекеттен тұратын экономикалық блок. Құрылған кезде бұл ұйымның мүшелері әлемдік нарық үшін үлкен ресурстарға ие «қарқынды дамып келе жатқан елдер» ретінде сипатталды.
- 4) 2001 жылы алты ел құрған халықаралық ұйым, оның негізгі міндеті мүше мемлекеттер арасындағы өзара сенім мен тату көршілікті нығайту, сондай-ақ олардың көптеген салаларда тиімді ынтымақтастығына жәрдемдесу болып табылады. Штаб-пәтері Бейжіңде орналасқан.

5) Қауіпсіздік мәселелерімен айналысатын әлемдегі ең ірі аймақтық ұйым. Онда екі құрлықта орналасқан 57 мемлекет бар және әскери-саяси, экономикалық-экологиялық және адами өлшемдерді қамтитын қауіпсіздікке жан-жақты көзқарас қолданылады.

Бағалау критерийлері: Әр дұрыс жауапқа 2 ұпайдан. **Барлығы 10 ұпай!**

4 - Тапсырма. «Менделеев кестесі».

Төмендегі кестеде Менделеев кестесінің элементтерінің біреуінің немесе элемент алынатын кеннің қоры көлемі бойынша көшбасшы болып табылатын 6 мемлекет жасырылған. Барлық 6 мемлекетті, сондай-ақ 6 элементті анықтаңыз. Мемлекеттер және элементтер қайталанылмайды. Сіздердің жауаптарыңызға көмектесу үшін, кестедегі мемлекеттердің өздері сияқты ретпен орналасқан жасырынған мемлекеттердің әрқайсысы туралы фактілер берілген.

Кестені толтырыңыз:

№	Мемлекет	Элемент	Орын	Элементтің/оның қосылыстарының қолданылуы
1			1	Тыңайтқыштар үшін маңызды элемент
2			1	Көптеген реакциялардың катализаторы, медициналық антисептик
3			1	Ұшақ өндірісі үшін негізгі материал
4			1	Тот баспайтын болаттың маңызды компоненті
5			1	Электроника – аккумуляторлардың негізгі компоненті
6			1	Бағаны реттеу, жоғары дәлдіктегі құрылғылар

2. Бұл ел - монархия.
3. Бұл ел бұрын федеративті мемлекет болған, қазір унитарлы ел болып табылады.
4. Бұл елдің топырағы ашық қызыл немесе қызғылт сары.
5. Бұл ел 1997 жылы астанасын ауыстырды.
6. Бұл елдің оңтүстігінде фьордтарды кездестіруге болады.
7. Бұл елдің ақша бірлігі басқа 8 тәуелсіз мемлекетте қолданылады.

Бағалау критерийлері: Әр дұрыс жауапқа 1 ұпайдан. **Барлығы 12 ұпай!**

БАРЛЫҒЫ 45 ҰПАЙ!

ЗАДАНИЯ ОБЛАСТНОЙ ОЛИМПИАДЫ ПО ГЕОГРАФИИ
10 КЛАСС
ПРАКТИЧЕСКИЙ ТУР

Время выполнения заданий 120 минут

Задание 1. Определите страны по описанию (тематика: гербы):

1. Герб страны окружён дубовой и оливковой ветвью, с белой пятиконечной звездой с красными краями в центре. В ранних версиях герба в центре располагался герб правящей семьи королевства, основавшее государство в его современных границах. Столица этого королевства располагалась в городе, который долгое время был штаб-квартирой крупнейшей автомобильной компании страны. В предпоследней версии герба в центре находилась фасция, и имперский орёл.

2. На гербе расположено пять гербов земель, входящих в состав страны. Одна из них имеет одинаковое название с соседним государством, в другой располагается столица страны. На фоне щита с гербами располагается золотой орёл - символ латинского происхождения народа.

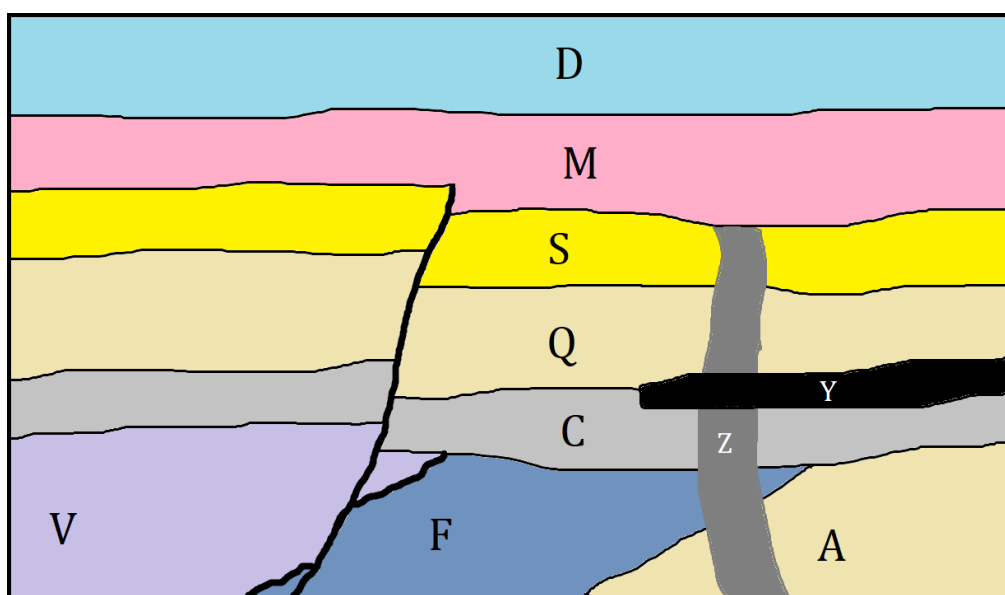
3. На гербе расположена ГЭС, по бокам - рисовые колосья, а в верхней части - потенциально активный вулкан, располагающийся на границе этой страны и соседней, и являющийся священной горой для них обоих. В верхней части расположена красная пятиконечная звезда - символ идеологии страны.

4. На щите в центре герба страны на оранжевом изображена гора, вершина которой находится за пределами этой страны, и четыре герба в красных и синих цветах, которые символизируют четыре независимых царства в истории этого народа. Щит окружают лев и орёл, которые были долгое время символами царских династий государств, которые появлялись на территории страны.

5. На гербе расположен вулкан, вершина которого - самая удалённая точка от центра земли. Изображение герба печаталось на валюте этой страны, которая сейчас вышла из использования и была заменена долларом США, и имела то же название, что и столица одной из стран на том же континенте.

Критерии оценки: за каждую отгаданную страну по 2 балла. **Итого 10 баллов.**

Задание 2. Перед вами схематическое изображение профиля земли в определённом участке суши. Ответьте на вопросы по схеме.



1. Расположите в порядке происхождения все слои, изображенные на схеме, а также интрузии Y и Z, от древнейшего до новейшего.
2. Как называется интрузия Z?
3. Как называется интрузия Y?

Критерии оценки: за, верно, указанный порядок слоев по 1 баллу. Всего 10 баллов. За правильные ответы на вопрос №2 – 2 балла на вопрос №3 – 1 балл. **Итого 13 баллов!**

Задание 3. Вам даны описания мировых организаций и союзов. Укажите их названия.

- 1) Это военно-политический блок, сформированный с целью защиты от советского влияния.
- 2) Эта организация была сформирована 1 января 1995 года, основная цель которой была либерализация международной торговли и регулирование торгово-политических отношений государств-членов. Штаб-квартира организации расположена в Женеве.
- 3) Экономический блок, состоящий из 5 стран. На момент создания члены этой организации характеризовались как «быстроразвивающиеся страны», имея огромное количество для мирового рынка ресурсов.
- 4) Международная организация, основанная в 2001 году шестью странами, основной задачей которой является укрепление взаимного доверия и добрососедства между государствами-членами, а также содействие их эффективному сотрудничеству во многих сферах. Штаб-квартира находится в Пекине.
- 5) Крупнейшая в мире региональная организация, занимающаяся вопросами безопасности. Она насчитывает 57 государств, расположенных на двух материках, и использует всеобъемлющий подход к безопасности, который охватывает военно-политическое, экономико-экологическое и человеческое измерения.

Критерии оценки: за каждый правильный ответ по 2 балла. **Итого 10 баллов!**

Задание 4. “Таблица Менделеева”.

В таблице ниже загаданы 6 стран, являющиеся лидерами по объемам запасов одного из элементов таблицы Менделеева, или руды, из которой получают элемент. Определите все 6 стран, а также 6 элементов. Ни среди стран, ни среди элементов повторений нет. Для помощи с ответами вам предоставлена таблица с фактами про каждую из загаданных стран, расположенными в том же порядке, что и сами страны в таблице.

Заполните таблицу:

	Страна	Элемент	Место	Применение элемента/его соединений
1			1	Важнейший элемент для удобрений
2			1	Катализатор многих реакций, медицинский антисептик
3			1	Основной материал для производства самолётов
4			1	Важный компонент нержавеющей стали
5			1	Электроника - главный компонент аккумуляторов
6			1	Ценорегулирование, высокоточные устройства

1. Эта страна - монархия.
2. Эта страна раньше была федеративным государством, но сейчас является унитарным.
3. Почва в этой стране ярко-красного или оранжевого цвета.
4. Эта страна сменила столицу в 1997 году.
5. На юге этой страны можно встретить фьорды.
6. Валюту этой страны используют ещё в 8 других независимых государствах.

Критерии оценки: за каждый правильный ответ по 1 баллу. **Итого 12 баллов!**

ИТОГО 45 БАЛЛОВ!