

## ОТВЕТЫ ПРАКТИЧЕСКОГО ТУРА 10 КЛАСС

**Задание 1.** Определите страны по описанию (тематика: гербы):

1. Герб страны окружён дубовой и оливковой ветвью, с белой пятиконечной звездой с красными краями в центре. В ранних версиях герба в центре располагался герб правящей семьи королевства, основавшее государство в его современных границах. Столица этого королевства располагалась в городе, который долгое время был штаб-квартирой крупнейшей автомобильной компании страны. В предпоследней версии герба в центре находилась фасция, и имперский орёл. **Италия**

2. На гербе расположено пять гербов земель, входящих в состав страны. Одна из них имеет одинаковое название с соседним государством, в другой располагается столица страны. На фоне щита с гербами располагается золотой орёл - символ латинского происхождения народа. **Румыния**

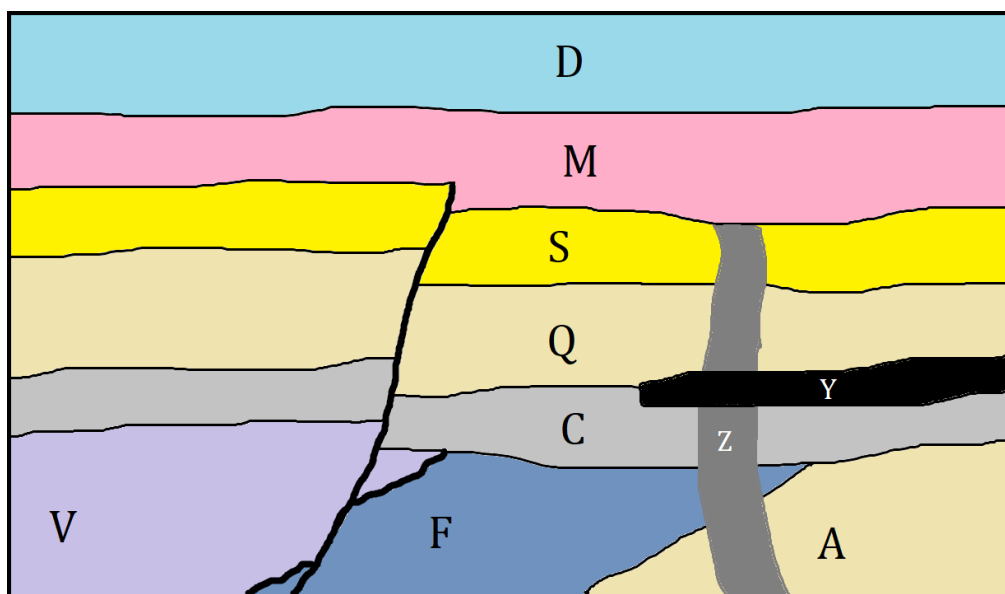
3. На гербе расположена ГЭС, по бокам - рисовые колосья, а в верхней части - потенциально активный вулкан, располагающийся на границе этой страны и соседней, и являющийся священной горой для них обоих. В верхней части расположена красная пятиконечная звезда - символ идеологии страны. **КНДР**

4. На щите в центре герба страны на оранжевом изображена гора, вершина которой находится за пределами этой страны, и четыре герба в красных и синих цветах, которые символизируют четыре независимых царства в истории этого народа. Щит окружают лев и орёл, которые были долгое время символами царских династий государств, которые появлялись на территории страны. **Армения**

5. На гербе расположен вулкан, вершина которого - самая удалённая точка от центра земли. Изображение герба печаталось на валюте этой страны, которая сейчас вышла из использования и была заменена долларом США, и имела то же название, что и столица одной из стран на том же континенте. **Эквадор**

Критерии оценки: за каждую отгаданную страну по 2 балла. **Итого 10 баллов.**

**Задание 2.** Перед вами схематическое изображение профиля земли в определённом участке суши. Ответьте на вопросы по схеме.



1. Расположите в порядке происхождения все слои, изображенные на схеме, а также интрузии Y и Z, от древнейшего до новейшего. **A - F - V - C - Q - S - Z - Y - M - D**
2. Как называется интрузия Z? **Дайка**
3. Как называется интрузия Y? **Силл**

**Критерии оценки:** за, верно, указанный порядок слоев по 1 баллу. За правильные ответы на вопрос №2 – 2 балла на вопрос №3 – 1 балл. **Итого 13 баллов!**

**Задание 3.** Вам даны описания мировых организаций и союзов. Укажите их названия.

1) Это военно-политический блок, сформированный с целью защиты от советского влияния. **НАТО**

2) Эта организация была сформирована 1 января 1995 года, основная цель которой была либерализация международной торговли и регулирование торгово-политических отношений государств-членов. Штаб-квартира организации расположена в Женеве. **ВТО**

3) Экономический блок, состоящий из 5 стран. На момент создания члены этой организации характеризовались как «быстроразвивающиеся страны», имея огромное количество для мирового рынка ресурсов. **БРИКС**

4) Международная организация, основанная в 2001 году шестью странами, основной задачей которой является укрепление взаимного доверия и добрососедства между государствами-членами, а также содействие их эффективному сотрудничеству во многих сферах. Штаб-квартира находится в Пекине. **ШОС**

5) Крупнейшая в мире региональная организация, занимающаяся вопросами безопасности. Она насчитывает 57 государств, расположенных на двух материках, и использует всеобъемлющий подход к безопасности, который охватывает военно-политическое, экономико-экологическое и человеческое измерения. **ОБСЕ**

**Критерии оценки:** за каждый правильный ответ по 2 балла. **Итого 10 баллов!**

**Задание 4.** “Таблица Менделеева”.

В таблице ниже загаданы 10 стран, являющиеся лидерами по объемам запасов одного из элементов таблицы Менделеева, или руды, из которой получают элемент. Определите все 10 стран, а также 10 элементов. Ни среди стран, ни среди элементов повторений нет. Для помощи с ответами вам предоставлена таблица с фактами про каждую из загаданных стран, расположенными в том же порядке, что и сами страны в таблице.

Заполните таблицу:

	Страна	Элемент	Место	Применение элемента/его соединений
1	<b>Марокко</b>	<b>Фосфор (фосфориты)</b>	1	Важнейший элемент для удобрений
2	<b>ЮАР</b>	<b>Марганец</b>	1	Катализатор многих реакций, медицинский антисептик
3	<b>Гвинея</b>	<b>Алюминий (бокситы)</b>	1	Основной материал для производства самолётов

4	Казахстан	Хром	1	Важный компонент нержавеющей стали
5	Чили	Литий	1	Электроника - главный компонент аккумуляторов
6	США	Золото	1	Ценорегулирование, высокоточные устройства

1. Эта страна - монархия.
2. Эта страна раньше была федеративным государством, но сейчас является унитарным.
3. Почва в этой стране ярко-красного или оранжевого цвета.
4. Эта страна сменила столицу в 1997 году.
5. На юге этой страны можно встретить фьорды.
6. Валюту этой страны используют ещё в 8 других независимых государствах.

**Критерии оценки:** за каждый правильный ответ по 1 баллу. **Итого 12 баллов!**

**ИТОГО 45 БАЛЛОВ!**