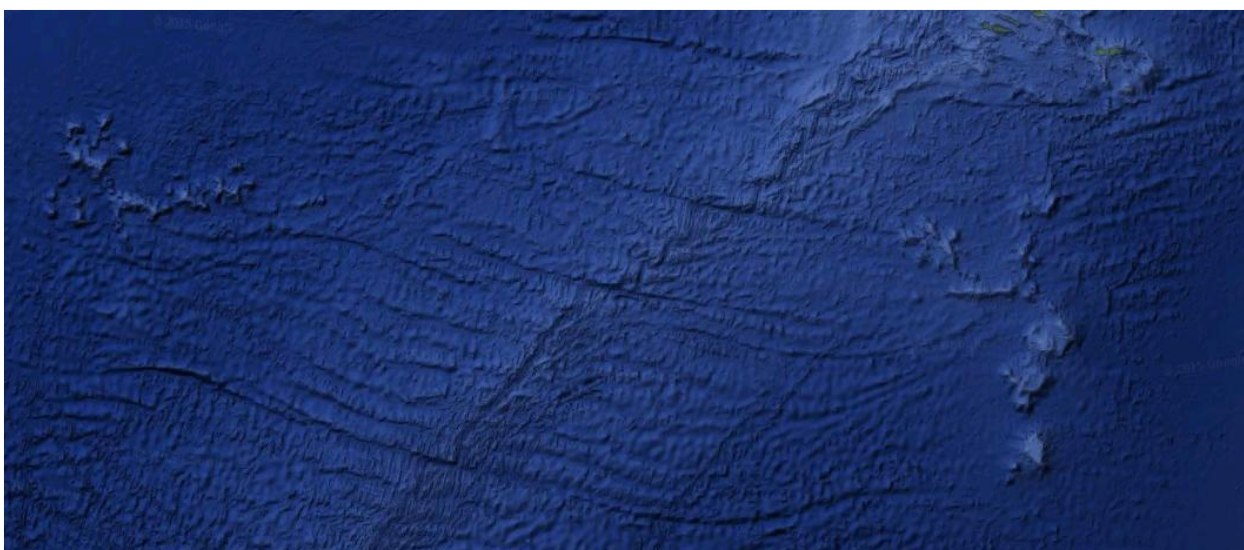


**ОБЛАСТНАЯ ОЛИМПИАДА 2017-2018 УЧЕБНОГО ГОДА
ЗАДАНИЯ ПРАКТИЧЕСКОГО ТУРА ПО ГЕОГРАФИИ
10 КЛАСС**

Время выполнения задания – 150 минут

Задание 1.

Космонавты с борта Международной космической станции обратили внимание на крупную форму рельефа донного происхождения, имеющую вид многочисленных "шрамов". Обсуждая увиденное, они не смогли прийти к однозначному выводу о зафиксированном объекте. Помогите им определить по представленному фрагменту космоснимка, что это за форма рельефа? В какой части дна Мирового океана она обычно располагается? Каков механизм её формирования? В каких его районах происходят сходные процессы? Приведите примеры.



Критерии оценки: 1 балла - за определение формы рельефа, 1 балл - за определение местоположения, 1 балл – за объяснение механизма формирования, по 0,5 баллов – за примеры сходных процессов (максимум 2 балла). **Итого 5 баллов.**

ЗАДАНИЕ 2.

На рисунках 1 и 2 представлены контуры 2-х крупнейших озер Казахстана. Определите названия географических объектов, обозначенных цифрами на рисунке 1 – «1», «2» и «3»; на рисунке 2 – «5», «7» и «9».

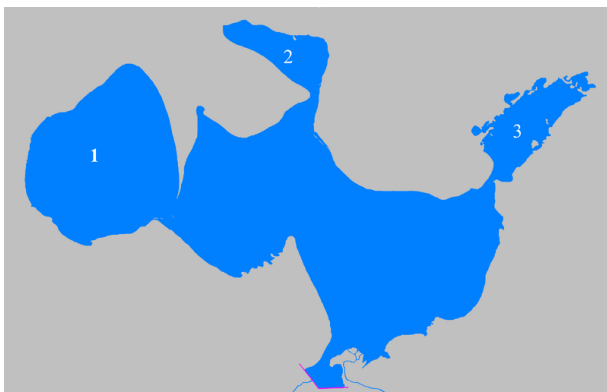


Рисунок 1 (2010 год)

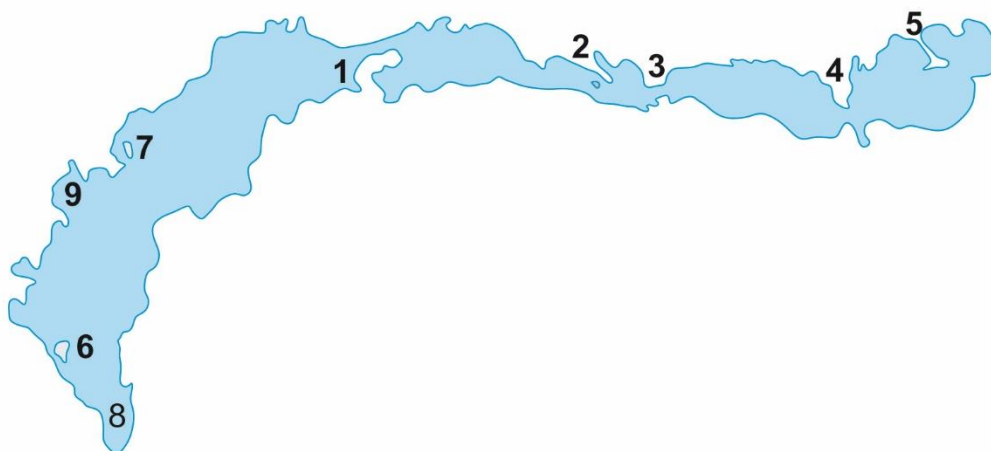


Рисунок 2

Критерии оценки:

За правильное определение каждого географического объекта по цифрам – по 2 балла.

Итого: 12 баллов.

Задание 3.

Какой природный район Северной Америки наиболее всего похож по своим природно-хозяйственным условиям на территорию Иранского нагорья? Проиллюстрируйте свой ответ конкретными аргументами по выбранным вами критериям в сравнительно-географическом "ключе".

Критерии оценки: за правильное определение – 2 балла, за объяснение критерий аналогичности – по 0,5 балла (максимум 3 балла). **итого 5 баллов.**

Задание 4.

Пользуясь знаниями по географии, полученными в предыдущие годы, определите общий признак всех пяти объектов, собранных в каждой логической цепочке. Найдите географический объект, который является «белой вороной» (отличается от других в группе), и объясните свой выбор. Предложите своё продолжение логического ряда (приведите по одному примеру, который будет верным для каждой цепочки). Ответы занесите в таблицу.

- 1) Швейцария – Австрия – Чехия – Нидерланды – Люксембург
- 2) Ока – Миссури – Витим – Иртыш – Ангара
- 3) Канберра – Вашингтон – Лондон – Оттава – Претория
- 4) тайга – широколиственные леса – тундра – степи – лесостепи
- 5) Филиппины – Вьетнам – Китай – Малайзия – Индонезия

№	Объединяющий признак объектов в цепочке	«Белая ворона»	Продолжение логического ряда без «белой вороны»

Критерии оценки: За верно определенный объединяющий признак – по 1 баллу (5 баллов), за определение и объяснение «белой вороны» - по 1 баллу (5 баллов), за продолжение логического ряда – по 1 баллу (5 баллов). **Итого: 15 баллов.**

Задание 5.

В современном мире значительное число стран являются водозависимыми, а значит и потенциально конфликтными. Степень водно-ресурсной "зависимости" любой страны обусловлена долей стока, полученного из сопредельных государств. В таблице представлены наиболее водозависимые страны, с наибольшей долей транзитного стока. Что это за государства? Укажите их главные трансграничные источники водоснабжения.

№	Водозависимая страна	Доля транзитного стока, %	Трансграничные реки – источники водоснабжения	Характерные особенности водозависимой страны
1	...	97	А ...	Отсюда происходит ахалтекинская порода лошадей
			Б ...	
2	...	96	В ...	Конфликт между потомками арабов и берберов с одной стороны, и негритянским населением – с другой
3	...	90	Г ...	Крупный экспортер урановой руды
4	...	88	Д ...	Получило развитие польдерное земледелие

Критерии оценки: За правильное определение водозависимых стран – по 2 балла (8 баллов), за правильное определение трансграничных рек – по 1 баллу (5 балла). **Итого 13 баллов.**

ВСЕГО: 50 БАЛЛОВ