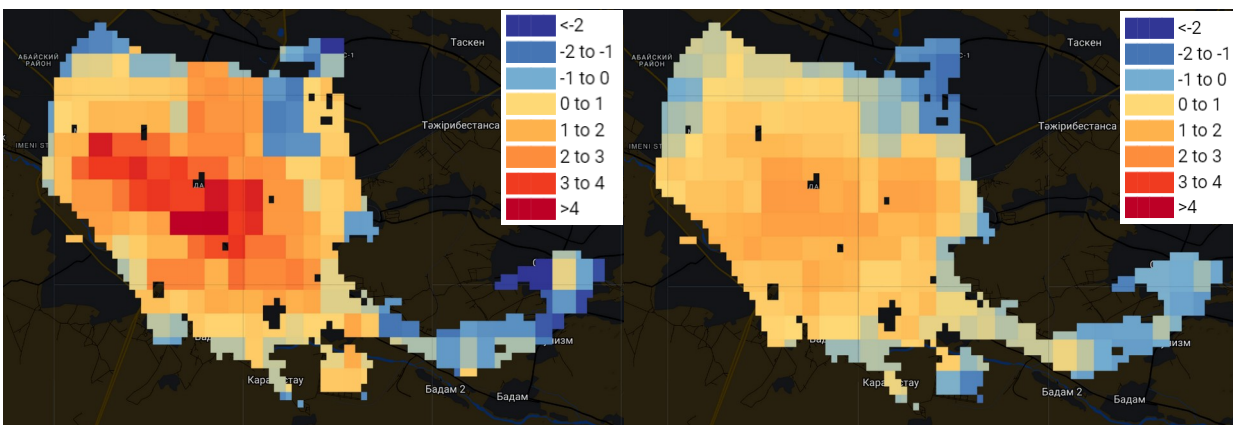


Далалық тур
География бойынша республикалық олимпиада
Шымкент қ., 22 наурыз 2023 ж.
I бөлім

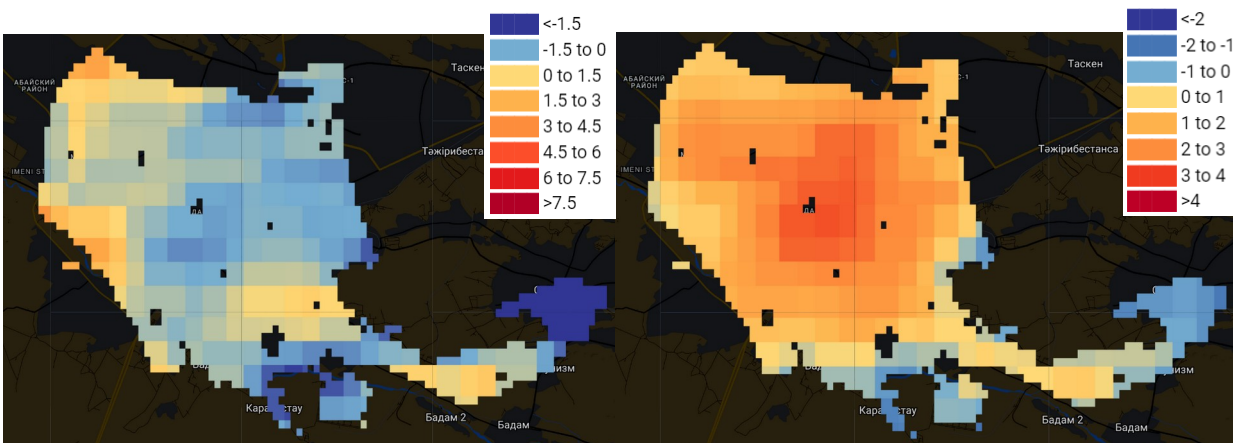
A тапсырмасы: “Көлбеу процесстері”

1. Ең ықтималды көлбеу процесстері: [1]
 - A. Сел
 - B. Тас құлауы (Rockfall)
 - C. Көшкін
 - D. Солифлюкция
 - E. Топырақ сусымалысы (Soil creep)
2. Алдыңғы тармақтағы жауабыңызды дәлелдеңіз. [3]

B тапсырмасы: “Жылу аралы”



B1 сызбасы. Шымкенттің жылу аралы, қыста, °C (сол жақта – күндіз, оң жақта – түнде)

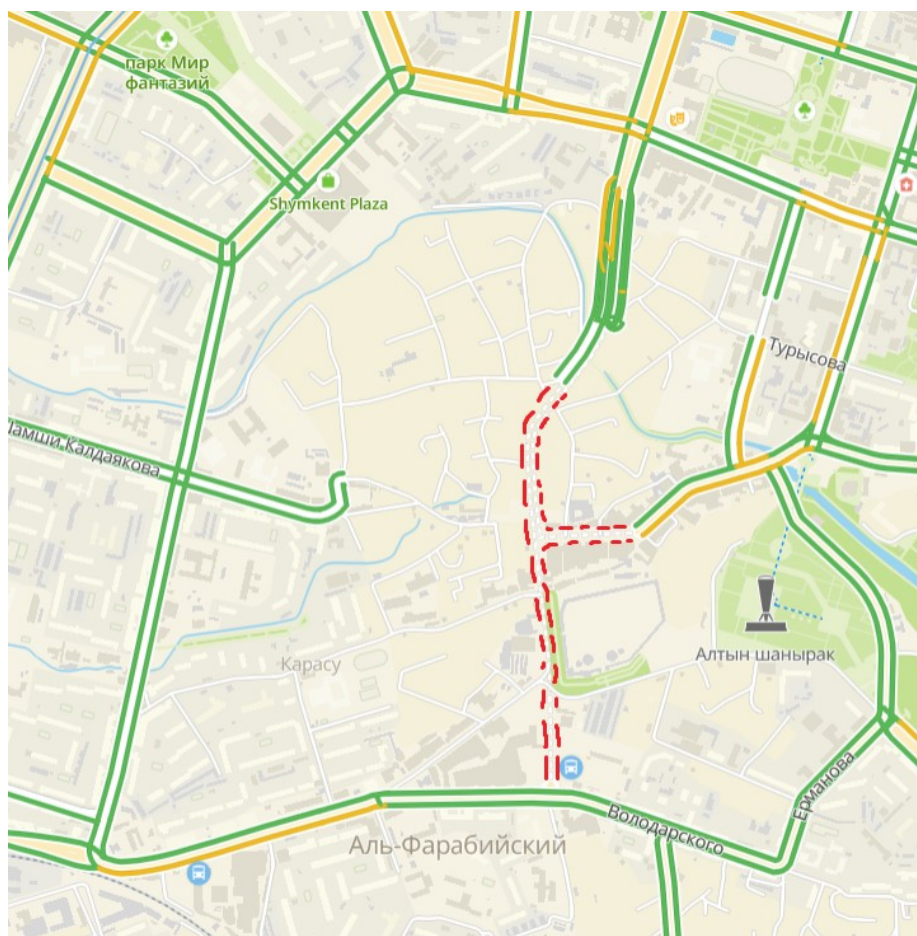


B2 сызбасы. Шымкенттің жылу аралы, жазда, °C (сол жақта – күндіз, оң жақта – түнде)

1. «Жылу аралы» терминіне анықтама беріңіз. [1]
2. Қыс мезгіліндегі қаладағы температураның тәуліктік ауытқуын сипаттап, түсіндіріңіз. [4]
3. Жаз мезгіліндегі қаладағы температураның тәуліктік ауытқуын сипаттап, түсіндіріңіз. [4]
4. Тұрғын үйлердің қай түрі – жеке немесе көп пәтерлі – орташа есеппен қаланың температуралық тепе-теңдігіне көбірек зиян келтіретінін талдаңыз. [3]

С тапсырмасы: “Қалалық орта және көлік”

Ескі Шымкент қаласының қорғанының маңында қаланың тарихи орталығынан өтетін жол салынуда.



С1 сызбасы. Жол жобасы

1. Бұл жобаның Шымкент аудандарының көлік жүйесіне тигізетін оң және теріс әсерін сипаттаңыз. [2]
2. Бұл жобаның жақын маңдағы тұрғын аудандарға тигізетін оң және теріс әсерін сипаттаңыз. [3]

D тапсырмасы: “Дешифрлеу”

1. D1 картасында келесі нысандарды дөңгелектеп, белгілеңіз: [2]
 - A. Базар,
 - B. Аурухана,
 - C. Мешіт,
 - D. Қонақ үй төбесіндегі күн батареялары.
2. D1 сызбасынан D2 сызбасына дейінгі аумақты дөңгелектеңіз. [1]
3. D2 сызбасы бойынша С тапсырмасынан салынып жатқан жолдың учаскесін сызыңыз. [1]



D1 сызбасы.



D2 сызбасы.

Полевой тур
Республиканской олимпиады по географии
г. Шымкент, 22 марта 2023 г.
II часть

Секция А: “Склоновые процессы”

1. Какой склоновый процесс наиболее вероятен в районе истоков реки Кошкар-Ата? [1]
 - A. Сель
 - B. Камнепад (Rockfall)
 - C. Оползень
 - D. Солифлюкция
 - E. Осов
2. Аргументируйте свой выбор в предыдущем пункте. [3]

Секция В: “Остров тепла”

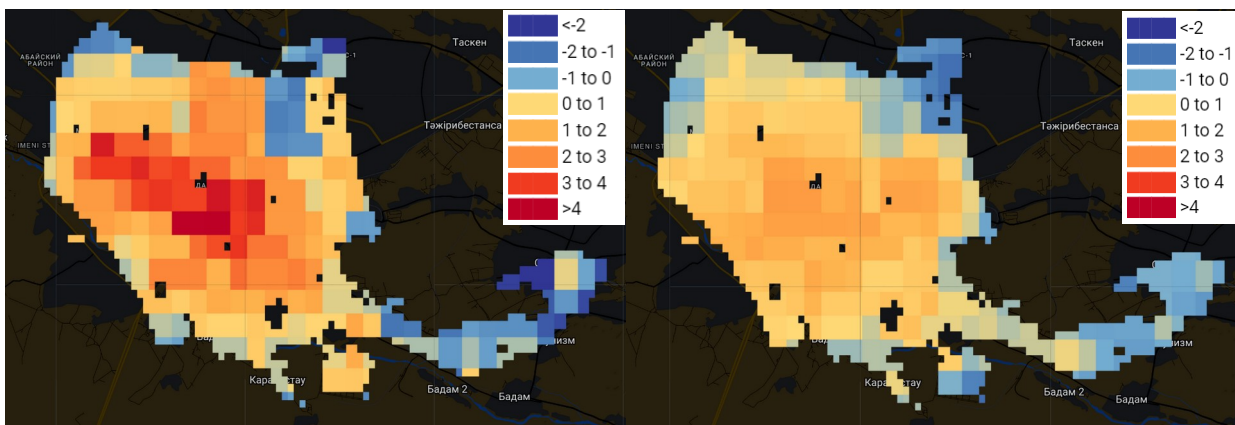


Схема В1. Остров тепла Шымкента зимой, в °С (слева - днём, справа - ночью)

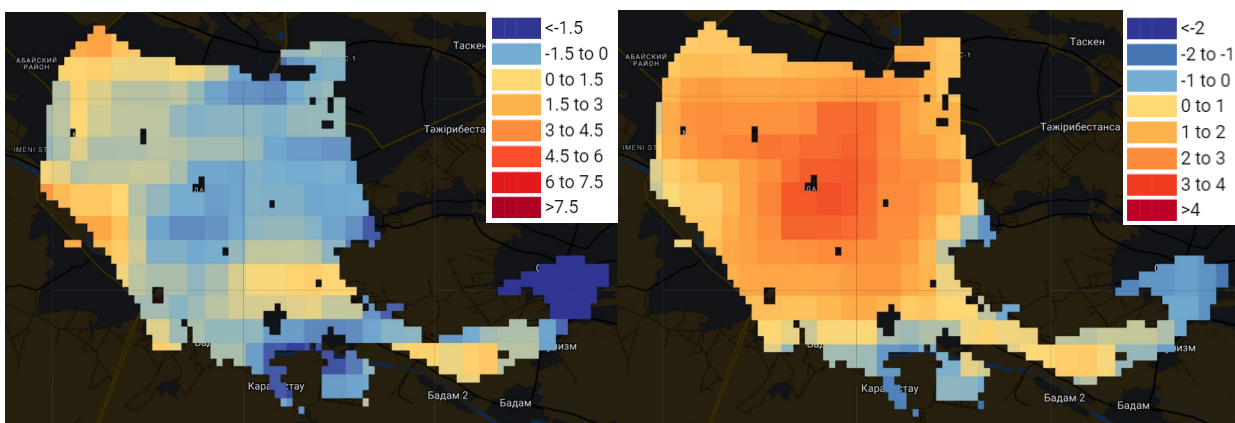


Схема В2. Остров тепла Шымкента летом, в °С (слева - днём, справа - ночью)

1. Дайте определение термину “остров тепла”. [1]
2. Опишите суточные отклонения температуры в городе в зимний сезон. Сделайте одно логическое предположение, почему мы наблюдаем такие значения температуры, как на схеме. [4]
3. Опишите суточные отклонения температуры в городе в летний сезон. Сделайте одно логическое предположение, почему мы наблюдаем такие значения температуры, как на схеме. [4]

4. Проанализируйте, какой вид жилых домов – частный или многоквартирный – в среднем оказывает больший вред температурному балансу города. [3]

Секция С: “Городская среда и транспорт”

Вблизи цитадели старого города Шымкент строится дорога, которая пройдет через исторический центр города.

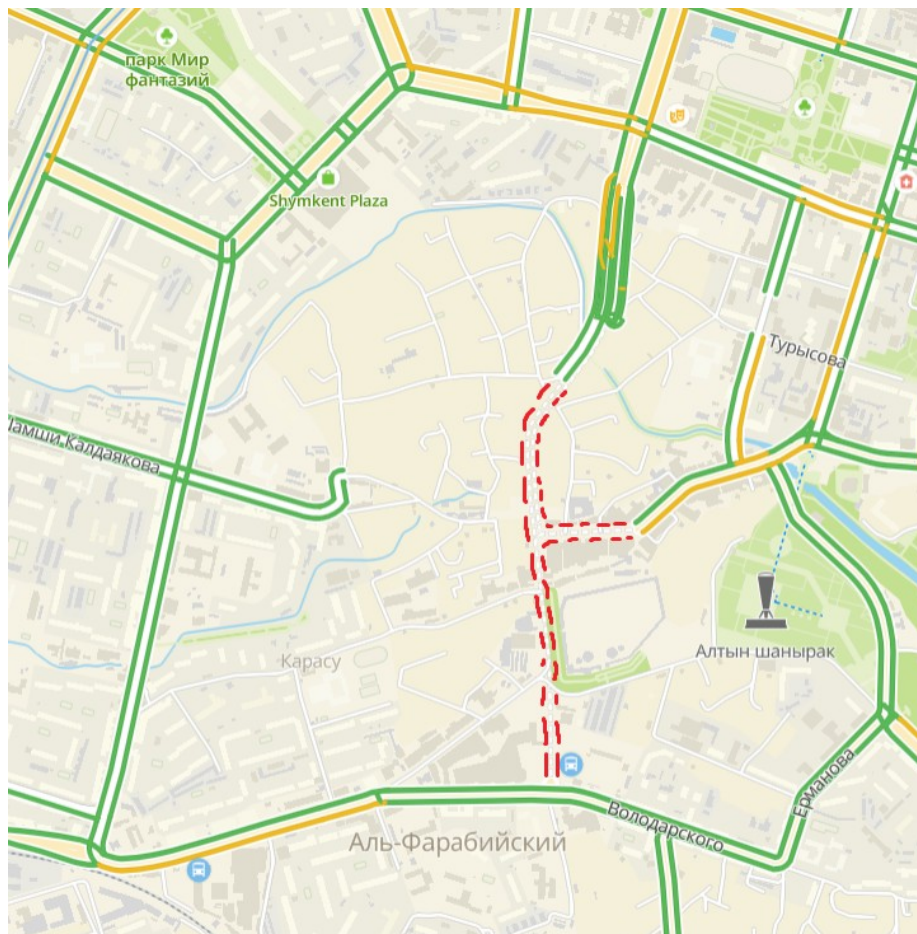


Схема С1. Проект дороги

1. Опишите положительное и негативное влияние этого проекта на транспортную систему районов Шымкента. [2]
2. Опишите положительное и негативное влияние этого проекта на окружающую его жилую зону. [3]

Секция D: “Дешифрование”

1. Обведите и подпишите следующие объекты на карте D1: [2]

- A. Рынок,
- B. Больница,
- C. Мечеть,
- D. Солнечные батареи на крыше отеля.

2. Обведите зону со схемы D1 на схеме D2. [1]

3. Нарисуйте участок строящейся дороги из **секции С** на схеме D2. [1]



Схема D1.



Схема D2.