



Мультимедийный тур

Республиканская олимпиада по географии
Заключительный этап

г. Шымкент, 20-25 марта 2023 года.



Инструкция к выполнению тура:

- Мультимедийный тур состоит из **40 вопросов**.
- На каждый вопрос дается 5 вариантов ответов, только один из них правильный. *При указании двух ответов на один вопрос, не засчитывается ни один из них.*
- **Вам предоставляются бланки ответов.** Не забудьте перенести ответы в них до окончания мультимедийного тура.
- Для заполнения ответов в бланк **рекомендуется** использование простого карандаша. Закрашивайте выбранный ответ полностью, чтобы его было хорошо видно.
- На каждый вопрос дается **1 минута**.
- За каждый правильный ответ – **0.5 балла**.
- Доля тура – 20 баллов из 100 суммарных баллов олимпиады.



Удачи!

Вопросы мультимедийного тура начинаются со следующего слайда.

Задания прошлых годов и материалы для подготовки к олимпиадам доступны на kazolymp.kz

1.

Как чаще всего называют море, отмеченное цифрой 1 на карте?

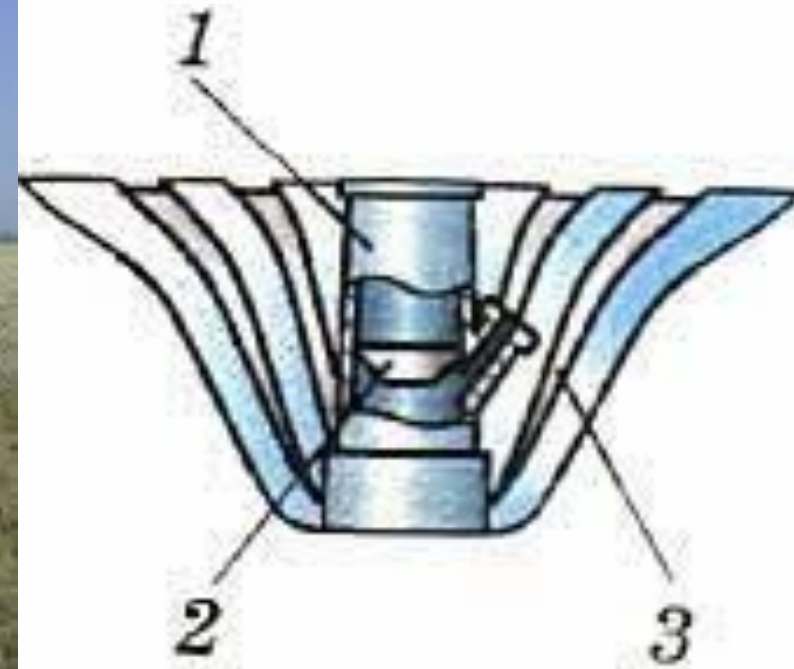
- А. Жёлтое
- В. Корейское
- С. Дальневосточное
- Д. Японское
- Е. Северо-Китайское



2.

Для чего предназначается деталь 3 в составе pluviометра?

- А. Защита от ветра
- В. Сбор осадков
- С. Механическая прочность
- Д. Измерение кол-ва росы
- Е. Измерение положения Солнца на небе



3.

Видеоанимация графика.

По какому показателю страны сортируются на оси O_y ?

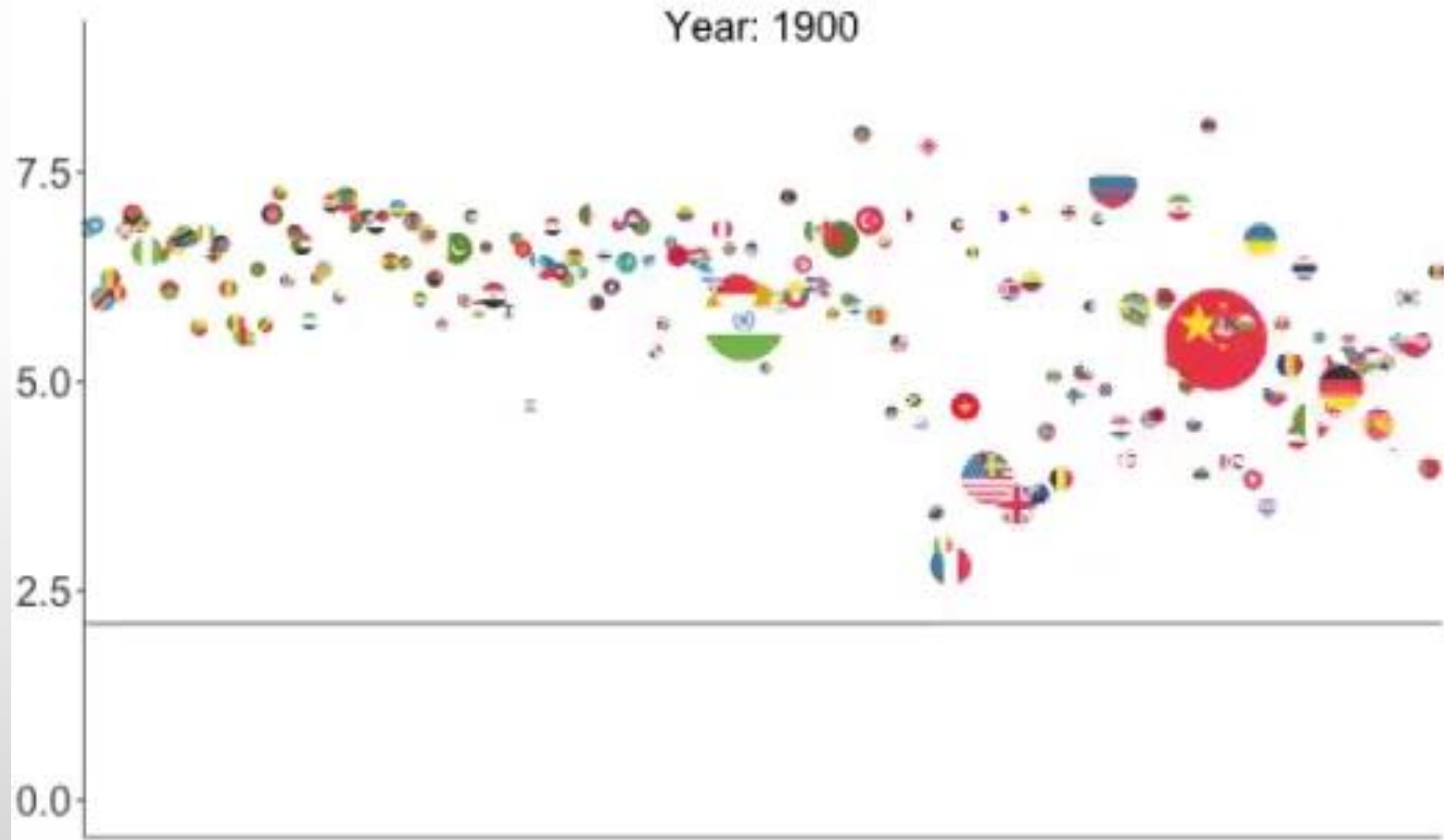
А. Фертильность

В. Естественный прирост

С. Младенческая смертность

Д. Продолжительность жизни после выхода на пенсию

Е. Количество мужчин относительно женщин



4.

Определите страну по изображениям:

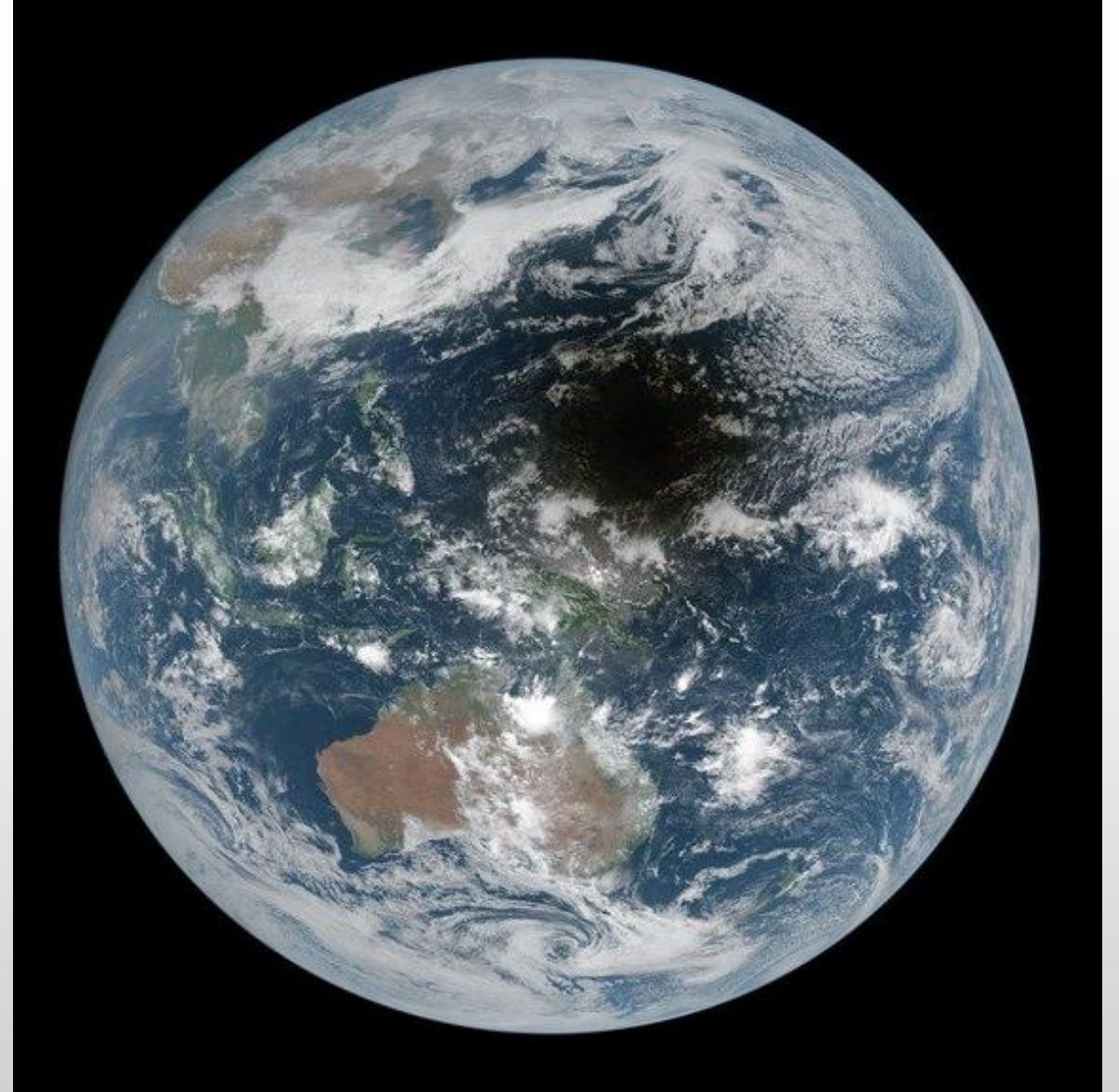
- А. Венгрия
- В. Словакия
- С. Сербия
- Д. Австрия
- Е. Литва



6.

Что стало причиной образования чёрного пятна на фото?

- А. Загрязнение пластиком
- В. Извержение вулкана
- С. Лунное затмение
- Д. Ураган
- Е. Солнечное затмение



7.

В каком месте на карте (справа внизу) было сделано изображение слева внизу?

A. 1

B. 2

C. 3

D. 4

E. 5



8.

В какой особо охраняемой природной территории были сделаны следующие фото?

А. Чарынский нац. парк

В. Нац. парк “Сайрам-Угем”

С. Устюртский заповедник

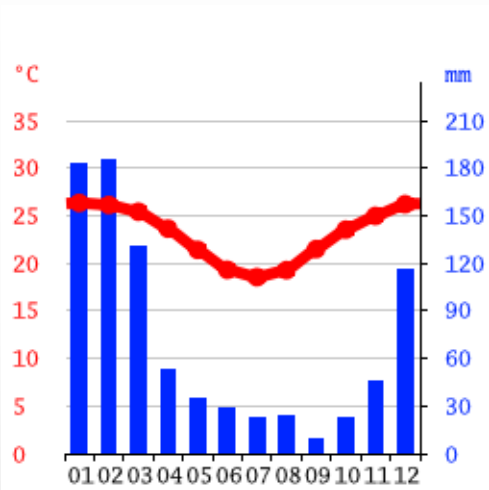
Д. Нац. парк “Алтын-Емель”

Е. Иле-Алатауский нац. парк

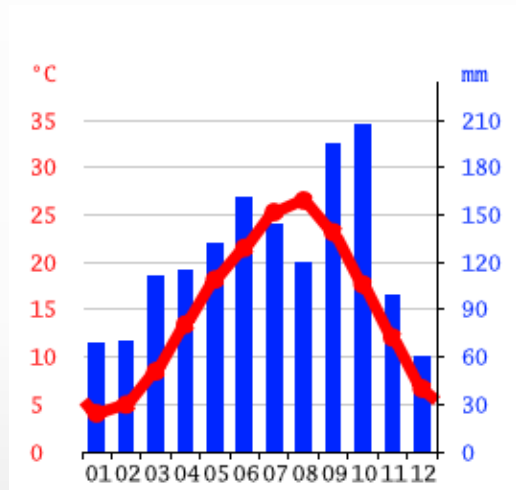


9.

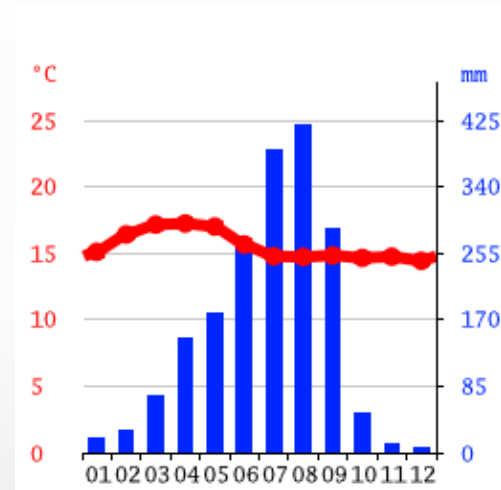
Выберите климатограмму города Афины:



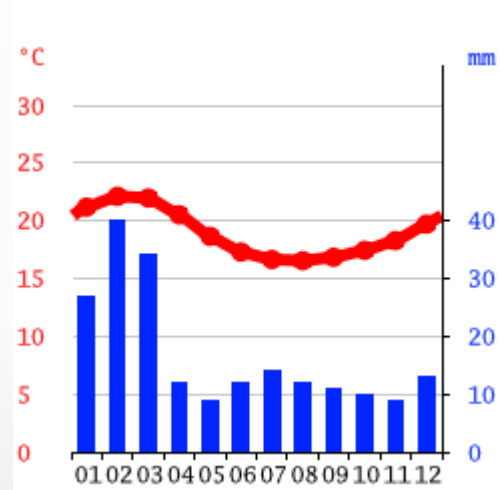
A.



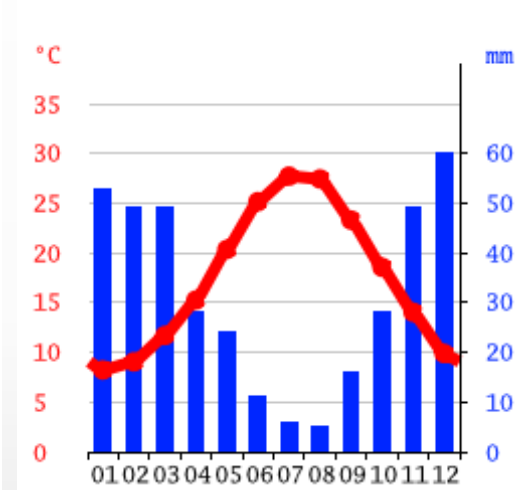
B.



C.



D.



E.

10.

Какую форму рельефа обнаружили под льдом Гренландии (на видео)?

- А. Фьорд
- В. Каньон
- С. Озеро
- Д. Траппы
- Е. РИФТОВЫЙ вулкан



https://drive.google.com/file/d/11Fcv332HkEJ-uu_v0ylzp6g-tksXm7RJ/view?usp=sharing

11.

Для чего были построены подобные сооружения?

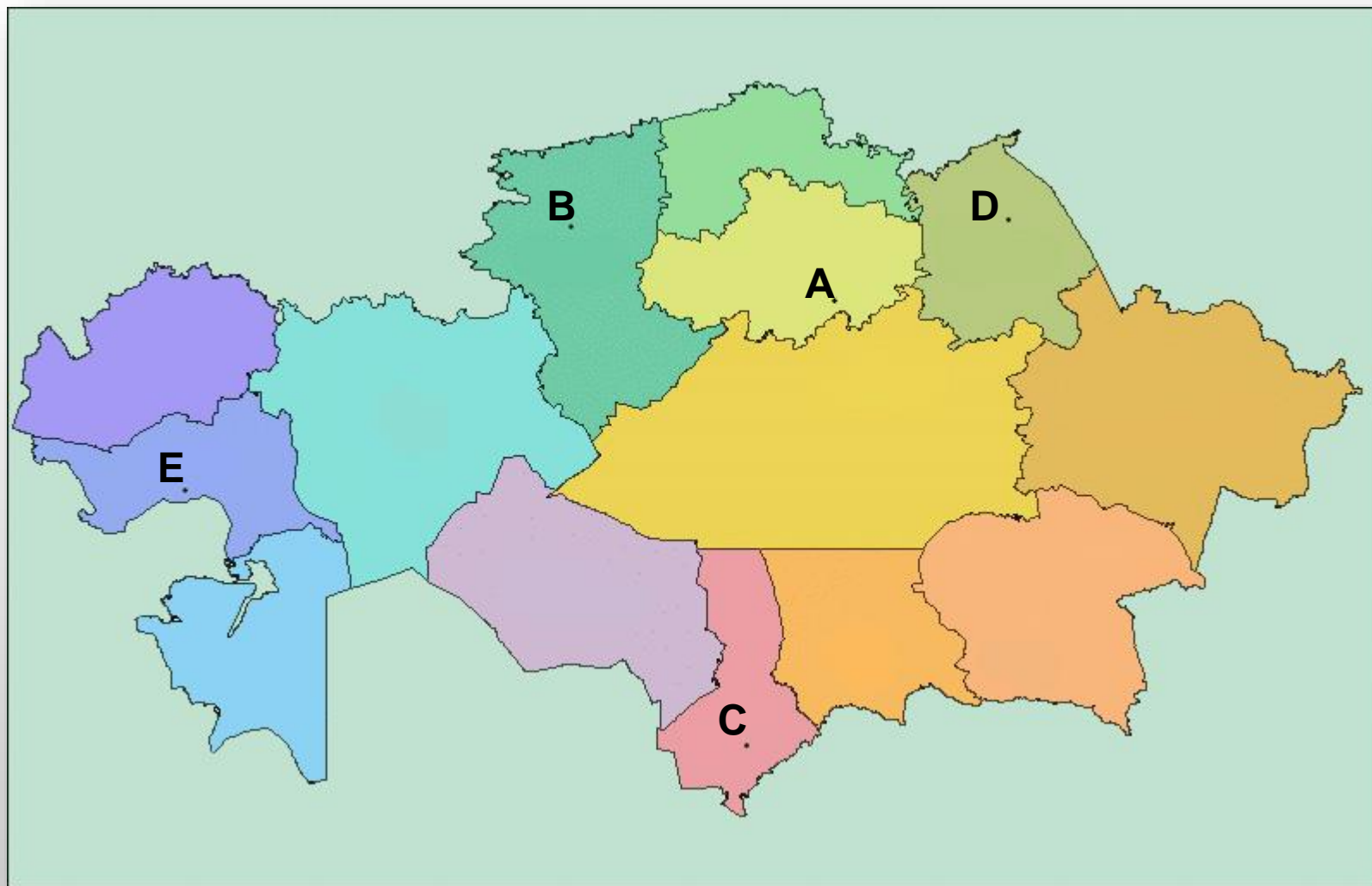
- А. Оборонительные сооружения
- В. Охлаждение пищи
- С. Для производства удобрений (голубятни)
- Д. Для добычи воды
- Е. Для религиозных целей (мечети)



12.

Данный вид транспорта является первым по доле пассажирооборота. Выберите точку, которая где производят этот вид транспорта.

- A) A
- B) B
- C) C
- D) D
- E) E



13.

Спутниковый снимок какого города изображён на слайде?

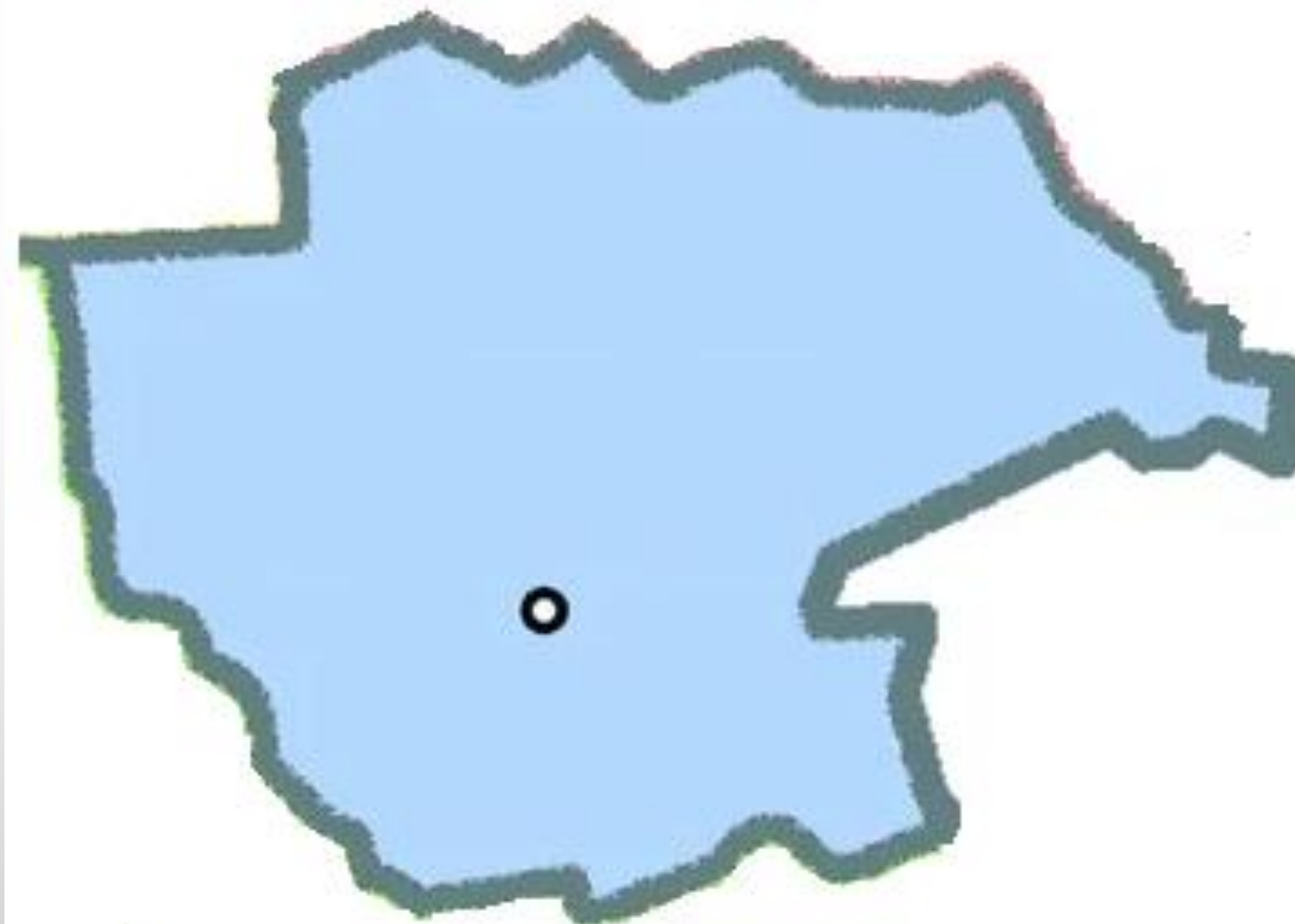
- А. Сан-Диего
- В. Берлин
- С. Москва
- Д. Брюссель
- Е. Токио



14.

Укажите административный центр области, силуэт которой изображён на слайде:

- А. Талдыкорган
- В. Жезказган
- С. Семей
- Д. Конаев
- Е. Уральск



15.

В каком регионе появилось растение, изображённое на фото?

- А. Карибские острова
- В. Ближний Восток
- С. Восточная Африка
- Д. Южная Америка
- Е. Центральная Америка



16.

В какой стране находится этот знак?

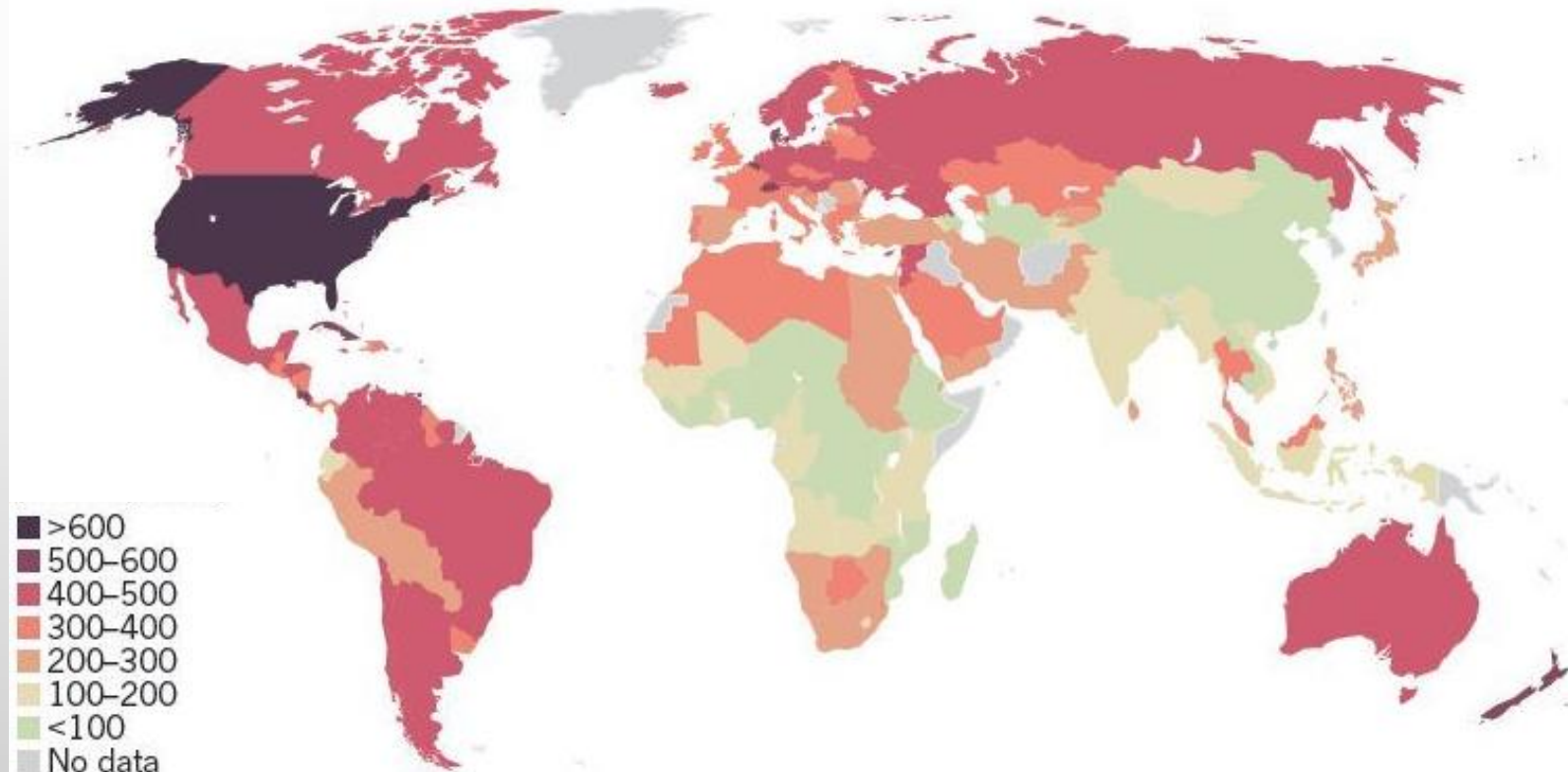
- A. Индия
- B. Австралия
- C. Новая Зеландия
- D. США
- E. Чили



17.

Что отображает эта карта?

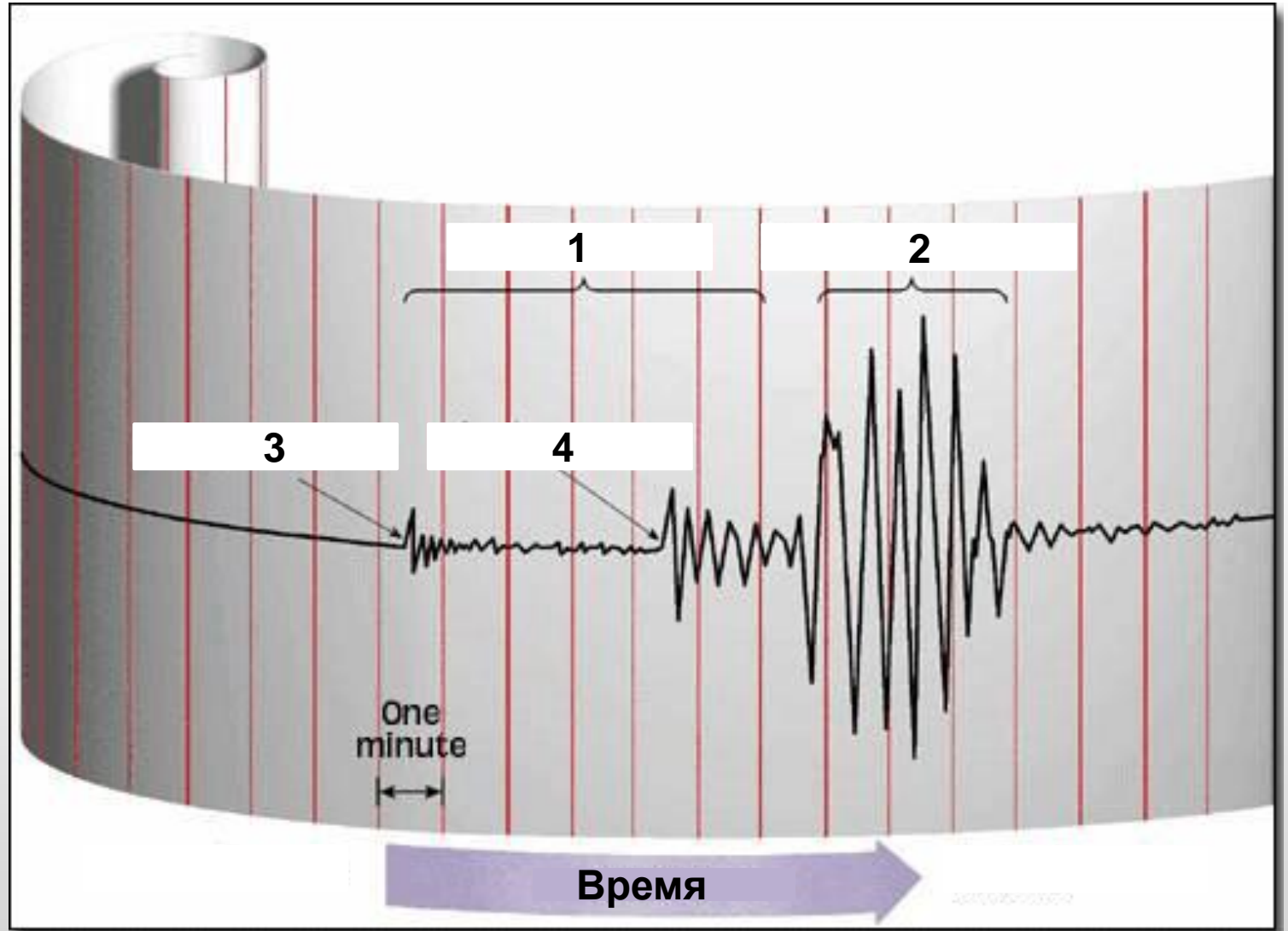
- A. Среднее количество международных туристов в день
- B. Производство самолётов в день
- C. Средняя зарплата (в долларах в месяц)
- D. Потребление сахара на душу населения
- E. Количество объектов Всемирного наследия ЮНЕСКО



18.

Какой вид волн отмечен на сейсмографе цифрой 4?

- A. P-волны (продольные)
- B. S-волны (поперечные)
- C. Поверхностные волны
- D. Продольные волны
- E. Волны Релея



19.

Назовите страну по гербу:

- А. Армения
- В. Бельгия
- С. Болгария
- Д. Румыния
- Е. Эквадор

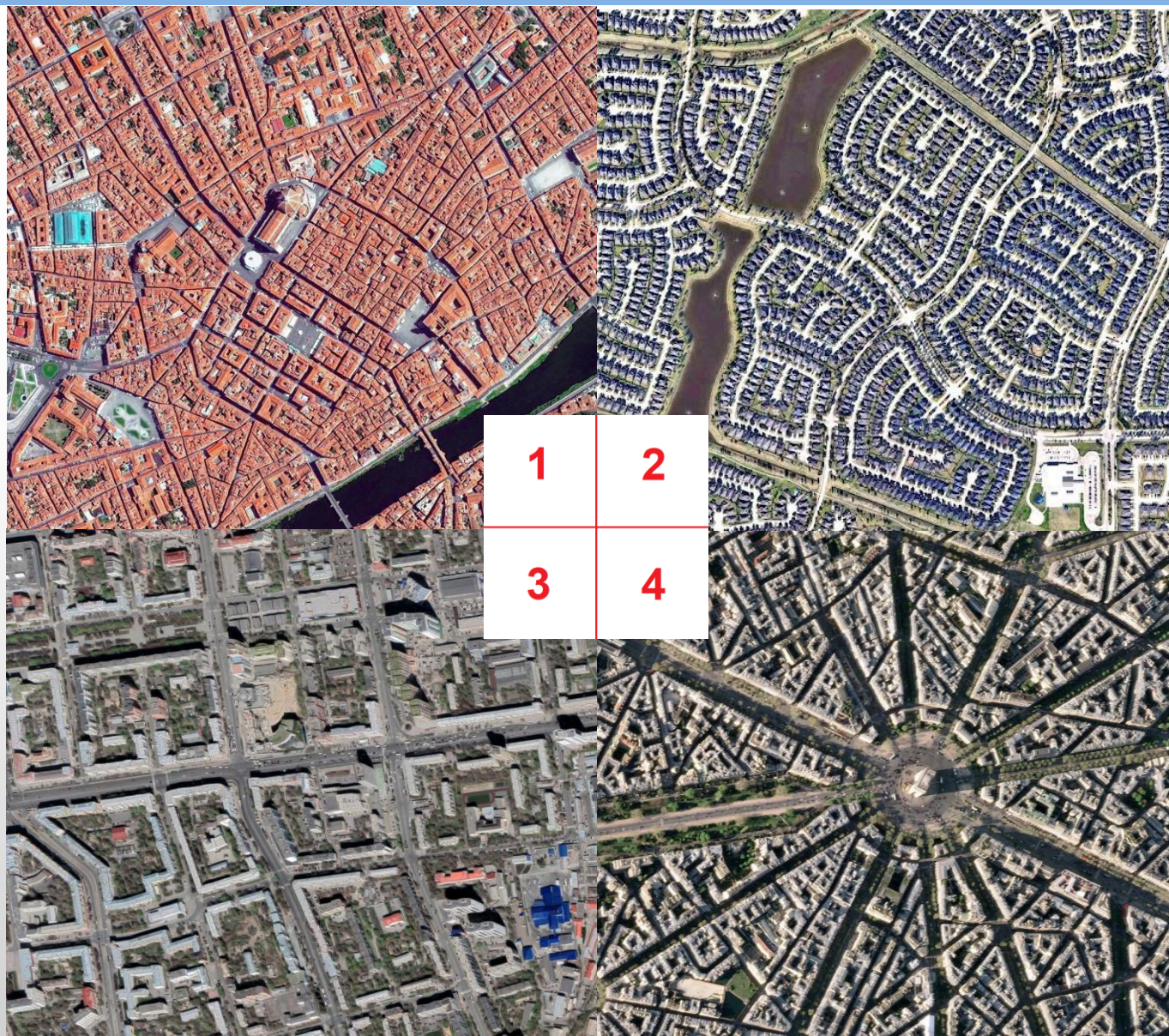


20.

Сопоставьте номера фото со странами, где они были сделаны:

- A. W-1, X-4, Y-2, Z-3
- B. W-2, X-3, Y-4, Z-1
- C. W-3, X-1, Y-2, Z-4
- D. W-2, X-3, Y-1, Z-4
- E. W-4, X-3, Y-1, Z-2

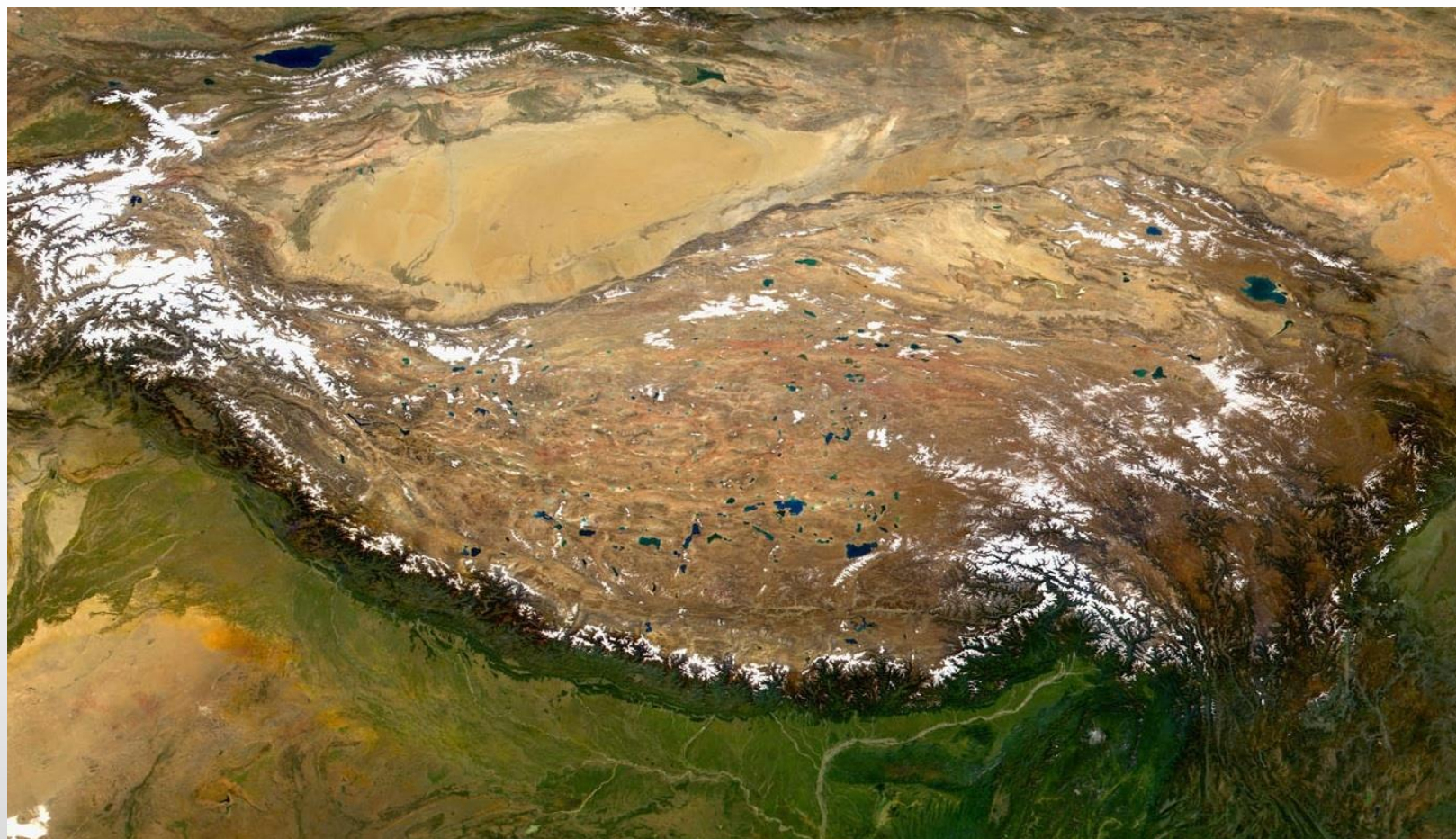
	Страны
W	Соединённые Штаты Америки
X	Россия
Y	Италия
Z	Франция



21.

Какой вид тектонического взаимодействия образовал форму рельефа на фото?

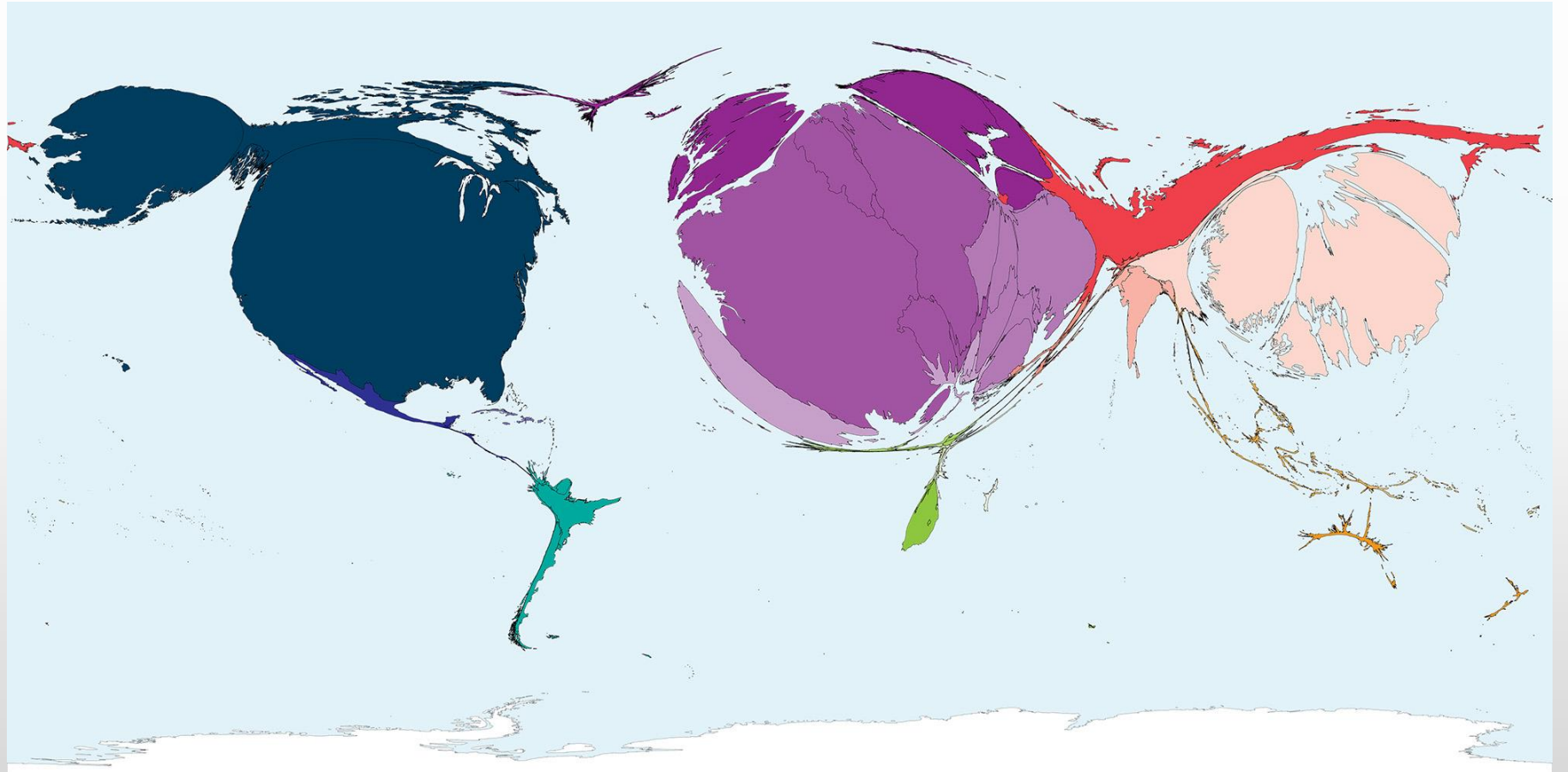
- А. Спрединг
- В. Субдукция
- С. Рифтинг
- Д. Коллизия
- Е. Сдвиг



22.

По какому виду энергетики сформирована карта?

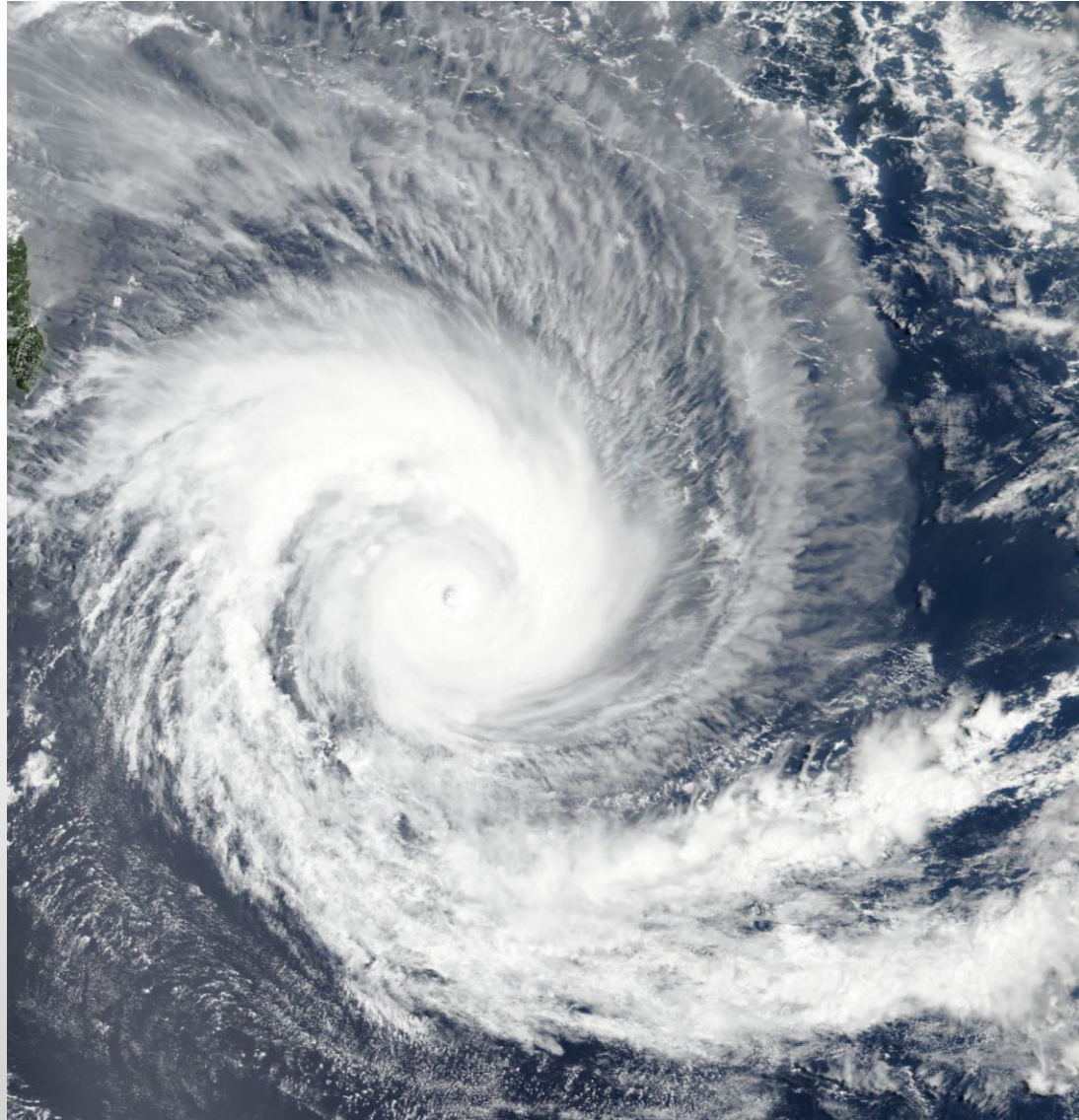
- A. Атомная
- B. Тепловая
- C. Гидро
- D. Приливная
- E. Ветровая



23.

Как называется это погодное явление и в каком полушарии оно находится?

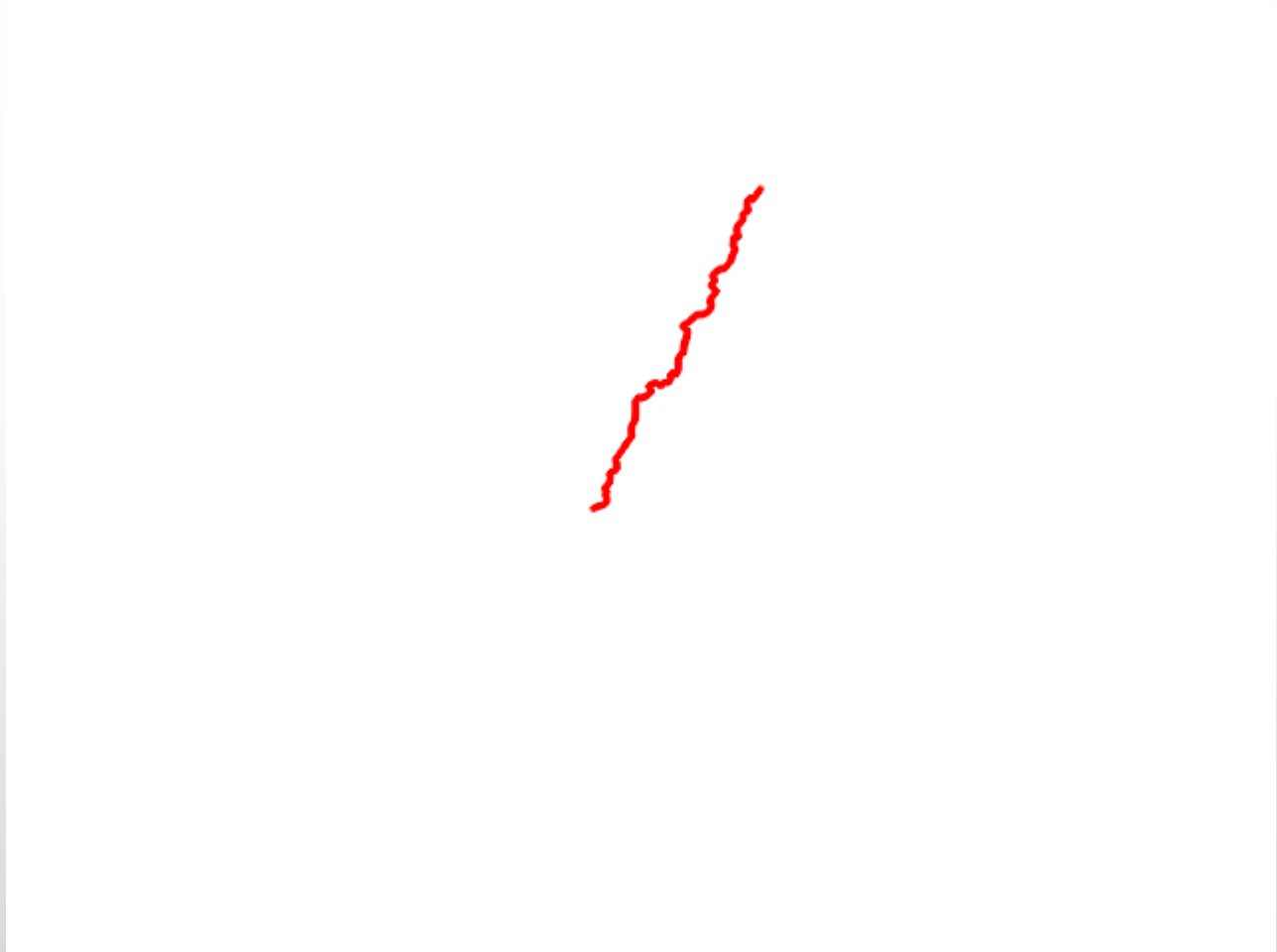
- A. Ураган, Северное
- B. Ураган, Южное
- C. Торнадо, Северное
- D. Торнадо, Южное
- E. Морской смерч, Северное



24.

Определите страну по её движущемуся силуэту:

- А. Намибия
- В. Боливия
- С. Камерун
- Д. Эфиопия
- Е. Афганистан



25.

На картинке указано промышленное предприятие, которое находится в городе Шымкент. Выберите, что производит данное предприятие.

- А. Нефтеперерабатывающий завод
- В. Тепловая электростанция
- С. Пивоваренный завод
- Д. Завод по производству полимеров, пластмасс
- Е. Цементный завод



26.

Выберите профиль подзолистой почвы:



A.



B.



C.



D.



E.

27.

Назовите горную породу, изображенную на слайде:

- А. Алевролит**
- В. Гранит**
- С. Сланец**
- Д. Песчаник**
- Е. Известняк**



28.

На берегу какой реки находится исторический памятник с подобными изображениями?

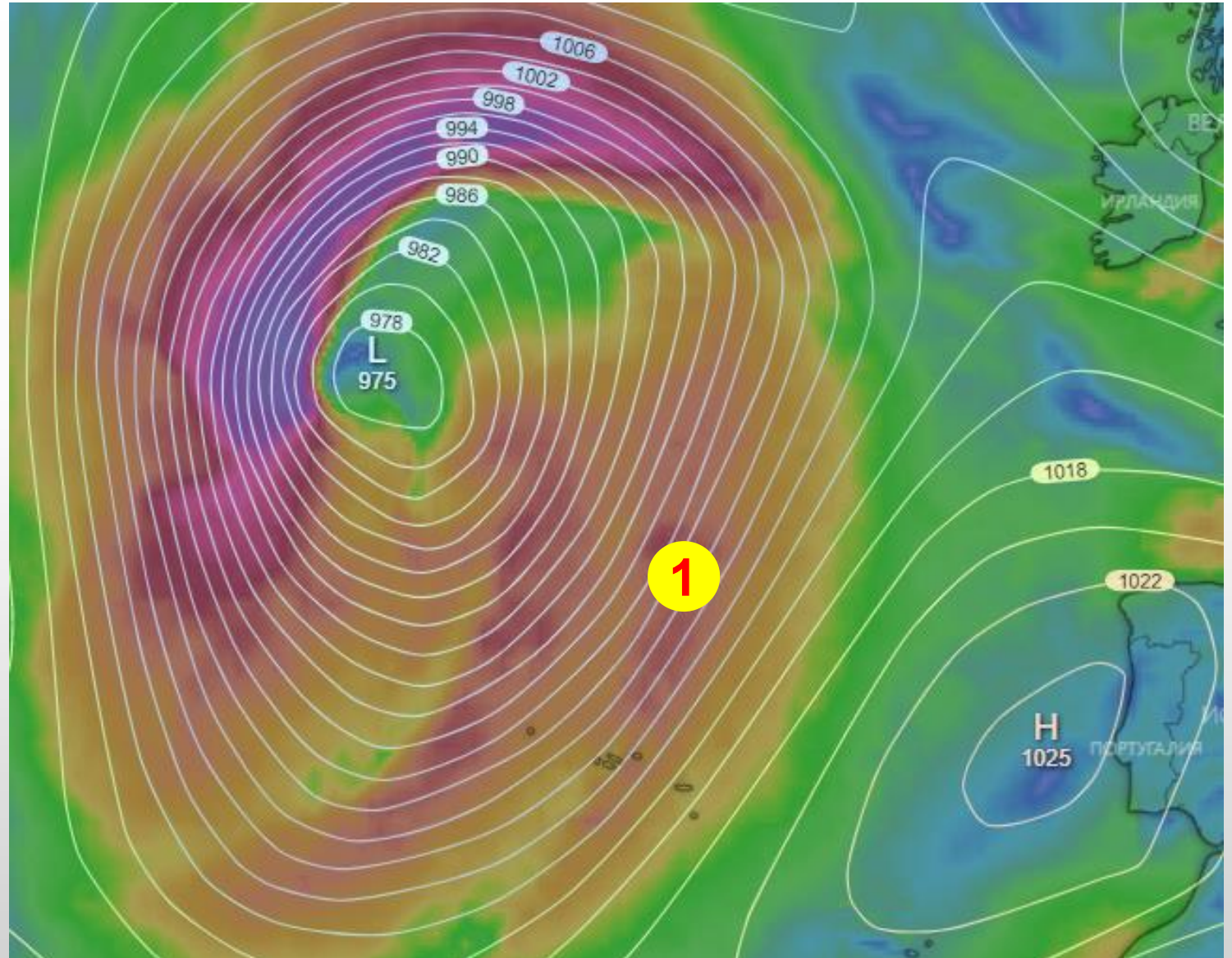
- А. Или
- В. Сырдарья
- С. Каратал
- Д. Талас
- Е. Шу



29.

Определите преобладающее направление ветра в точке 1:

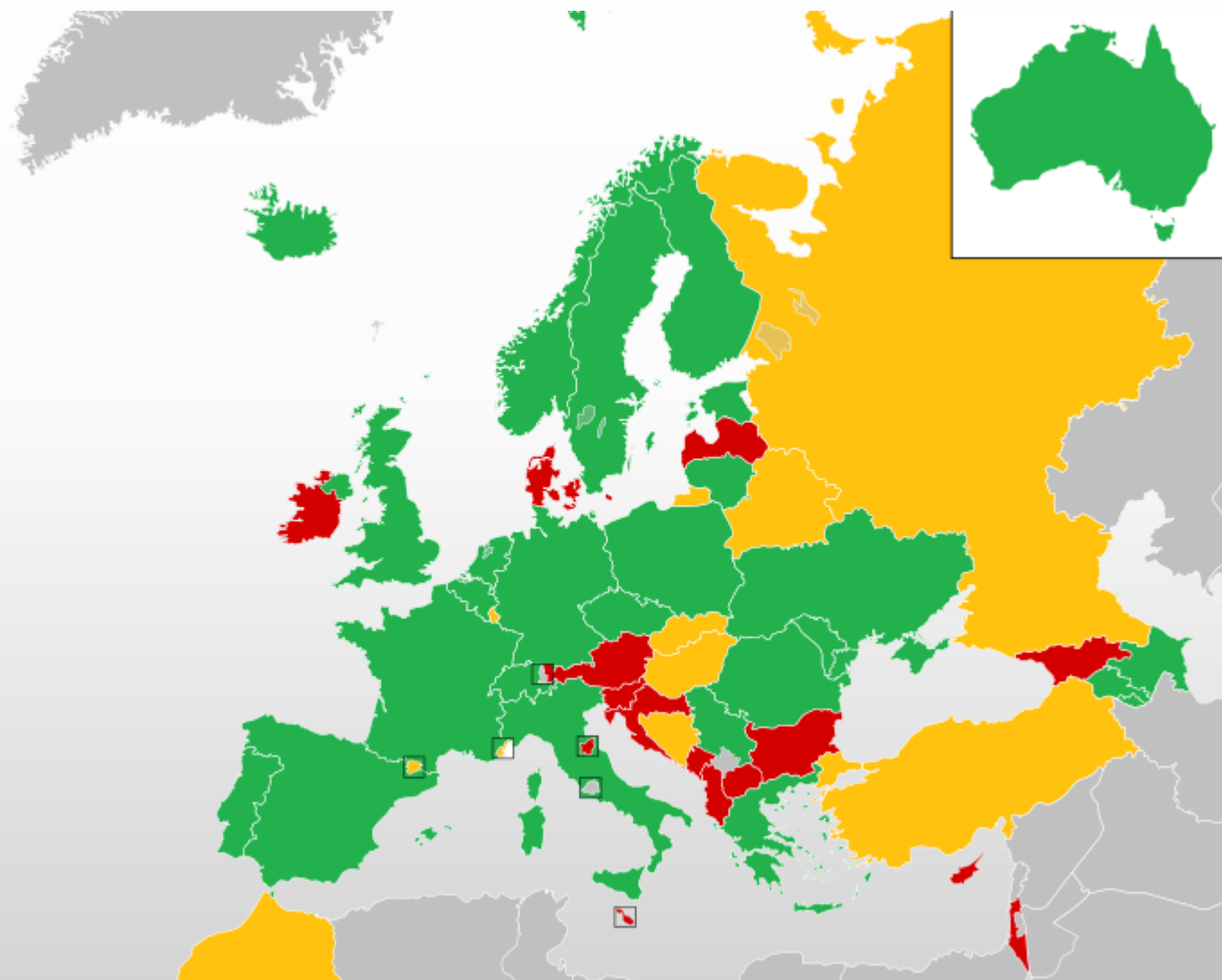
- A. Юг
- B. Юго-восток
- C. Северо-запад
- D. Север
- E. Запад



30.

Какова тематика этой карты?

- A. Совет Европы
- B. Евровидение
- C. Еврозона
- D. Шенген
- E. Европарламент



31.

Как называется линия, отмеченная пунктиром на карте?

- А. Линия Вебера
- В. Линия Хаксли
- С. Линия Зидеккера
- Д. Линия Уоллеса
- Е. Линия Зигфрида



32.

Какое происхождение имеет этот рельеф?

- А. Ледниковое
- В. Вулканическое
- С. Флювиальное
- Д. Антропогенное
- Е. Карстовое



33.

Определите экологический регион по фото:

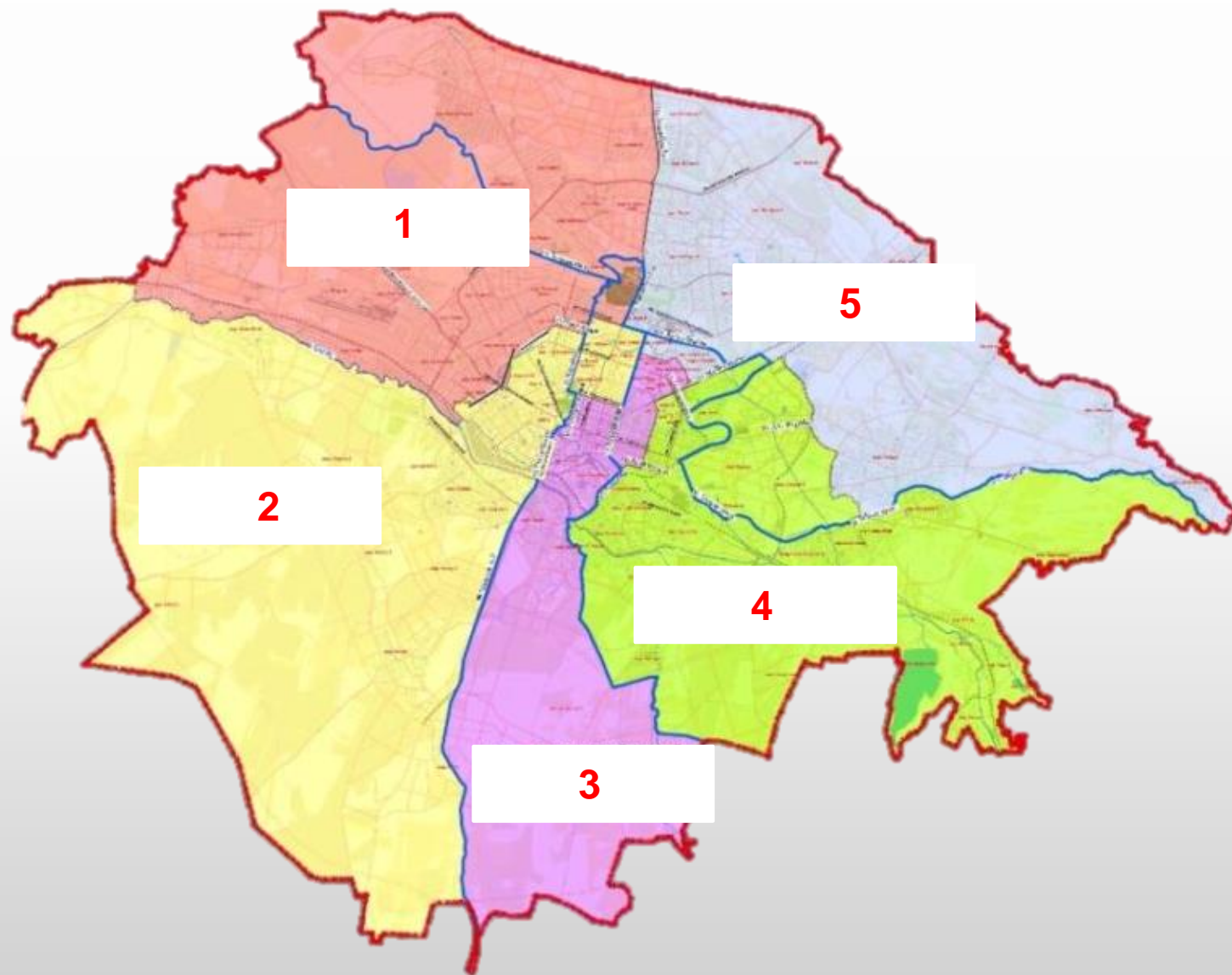
- А. Льянос
- В. Пампа
- С. Монте
- Д. Серраду
- Е. Каатинга



34.

Назовите район г. Шымкент, отмеченный цифрой 3 на карте:

- А. Енбекшинский
- В. Туран
- С. Каратауский
- Д. Аль-Фарабийский
- Е. Абайский



35.

Силуэт какой территории показан на слайде?

- А. Приднестровье
- В. Карабах
- С. Гамбия
- Д. Гуам
- Е. Галмудуг



37.

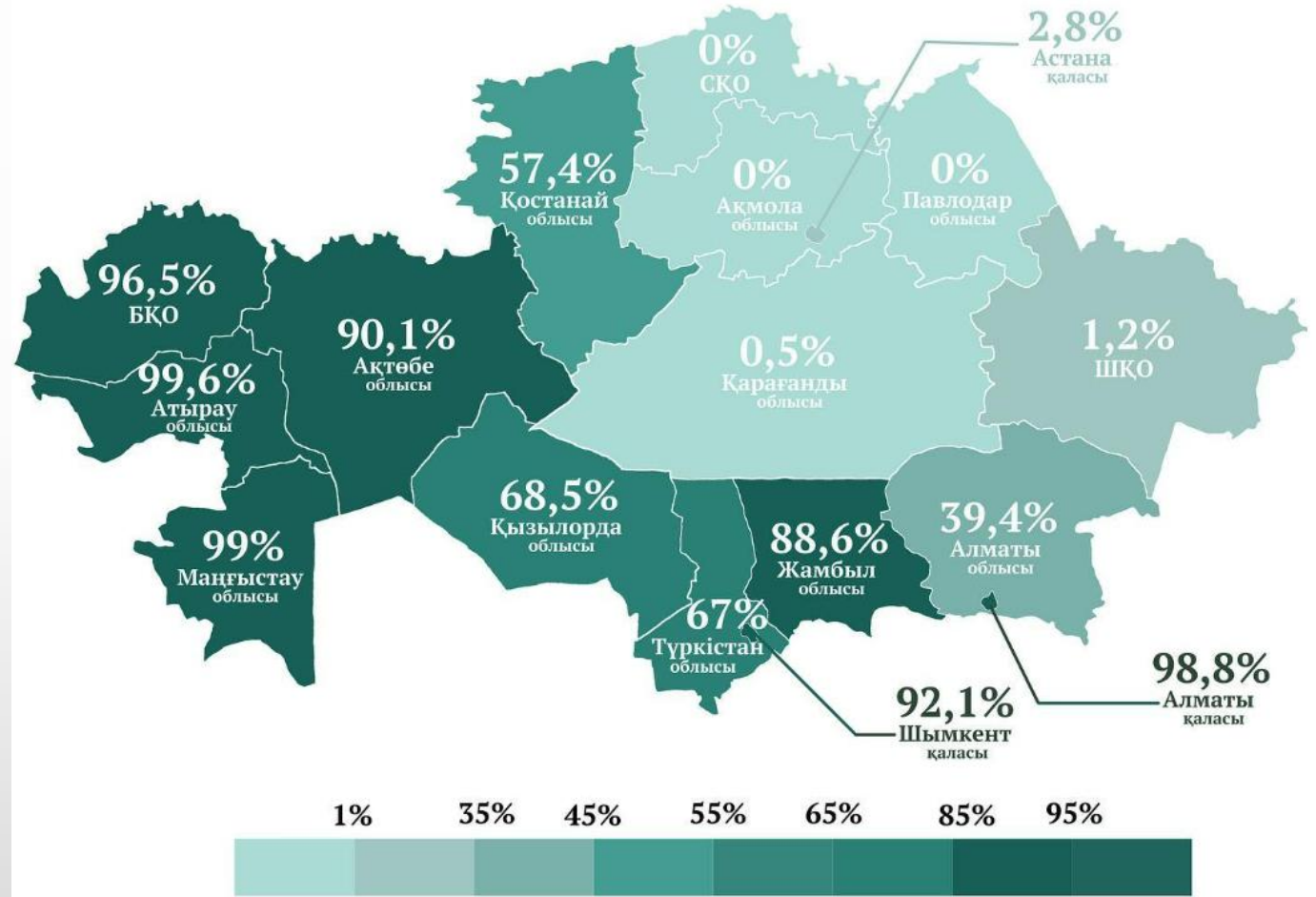
Какой процесс демонстрируется на снимках этого участка?

- А. Повышение уровня моря
- В. Выделение метана
- С. Таяние вечной мерзлоты
- Д. Осушение болот
- Е. Химическая эрозия почвы



Что означают значения на карте?

- A. % желтозёмов
- B. % кирпичных домов
- C. % обеспеченности газом
- D. % площади бассейна внутреннего стока
- E. % освещённости улиц

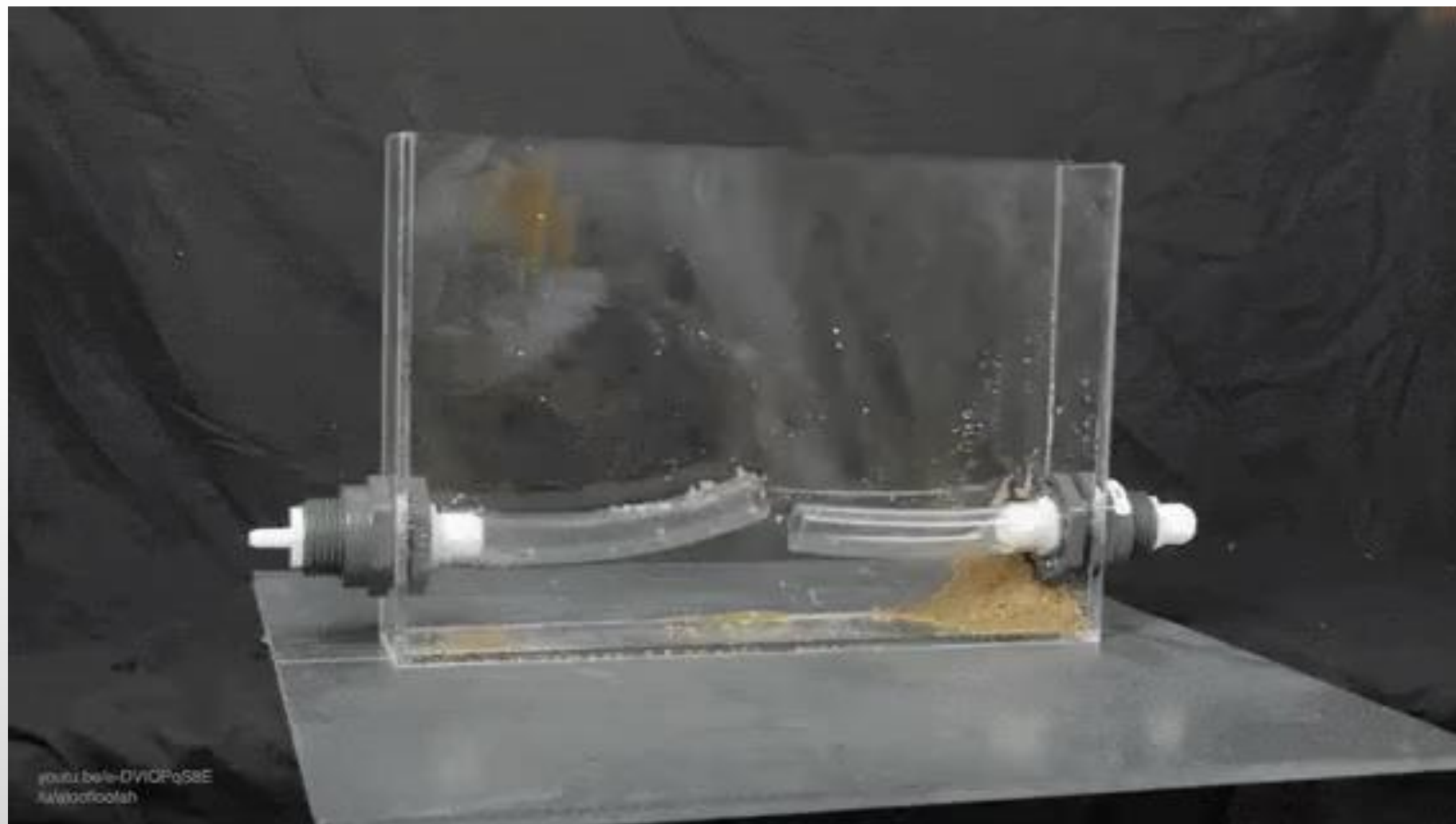


Источник: Kartahana

39.

Какой вид эрозии демонстрируется в эксперименте на видео?

- А. Абразия
- В. Дефляция
- С. Суффозия
- Д. Коррозия
- Е. Экзарация

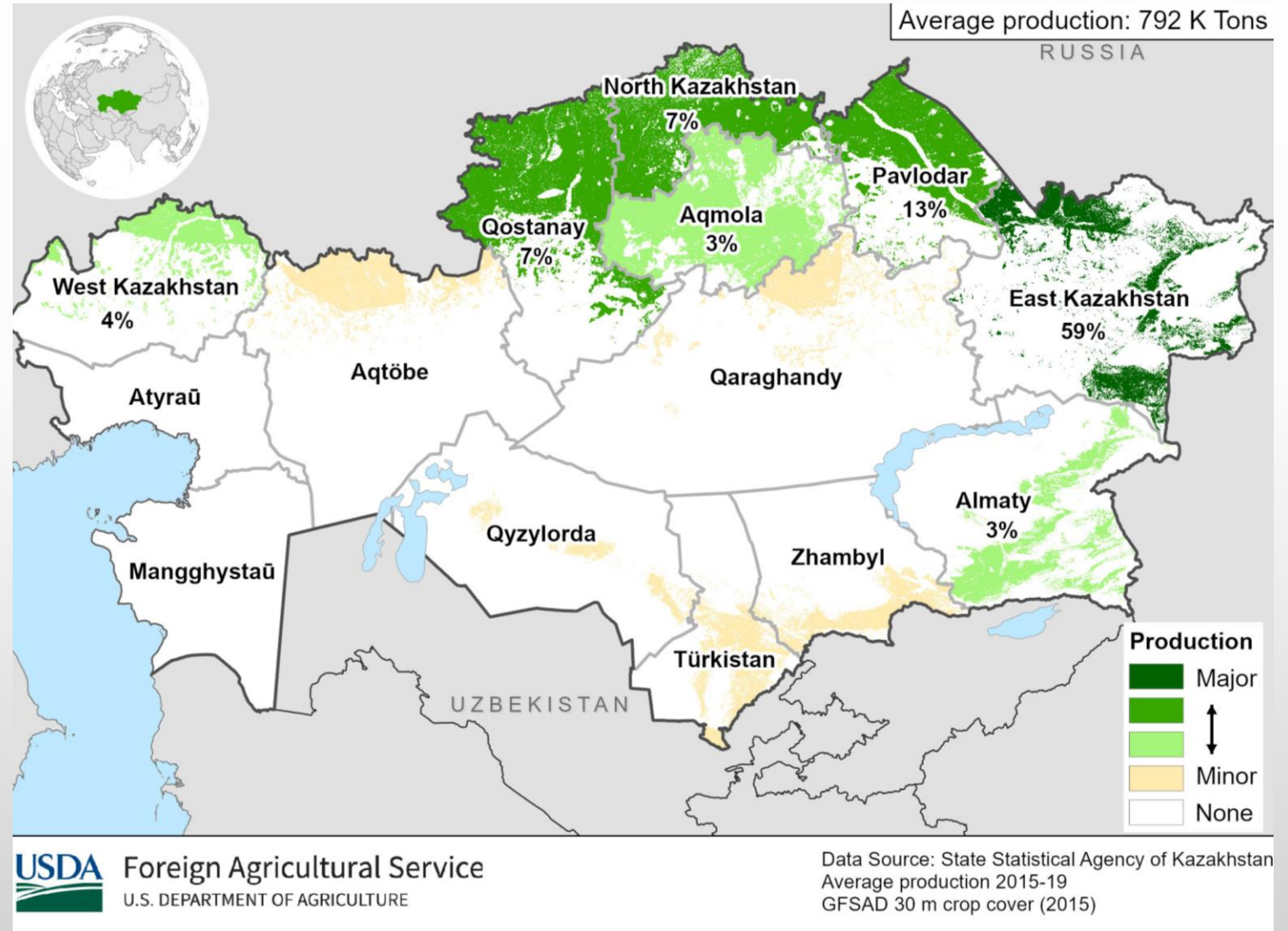


<https://drive.google.com/file/d/1Sn34ztOiZt7LmCWax2jIU1FdNV33xSxn/view?usp=sharing>

40.

Производство какой сельхозкультуры показано на карте?

- A. Подсолнечник
- B. Рапс
- C. Ячмень
- D. Пшеница
- E. Картофель





Поздравляем с окончанием тура!

У вас есть дополнительная минута, чтобы завершить заполнение бланка ответов. После этого бланки будут собраны.

Задания прошлых годов и материалы для подготовки к олимпиадам доступны на kazolymp.kz