



Мультимедиалық тур

География бойынша республикалық олимпиаданың
қорытынды кезеңі

Шымкент қ., 20-25 наурыз 2023 жыл.



Турды орындау бойынша нұсқаулық:

- Мультимедиалық тур **40 сұрақтан** тұрады.
- Әр сұраққа 5 жауап беріледі, олардың біреуі ғана дұрыс. *Бір сұраққа екі жауап көрсеткен кезде олардың ешқайсысы есептелмейді.*
- **Сізге жауап бланкілері беріледі.** Мультимедиалық тур аяқталғанға дейін оларға жауаптарды беруді ұмытпаңыз.
- Жауаптарды бланкіге толтыру үшін қарапайым қарындашты қолдану **ұсынылады**. Таңдалған жауапты толығымен бояңыз, сонда ол анық көрінеді.
- Әр сұраққа **1 минут** беріледі.
- Әрбір дұрыс жауап үшін - **0.5 ұпай**.
- Турдың үлесі - олимпиаданың 100 жиынтық балынан 20 балл.



Сәттілік!

Мультимедиалық тур сұрақтары келесі слайдтан басталады.

Өткен жылдардағы тапсырмалар мен олимпиадаларға дайындық материалдары kazolymp.kz-те қол жетімді

1.

Картада 1 санымен белгіленген теңіз қалай жиі аталады?

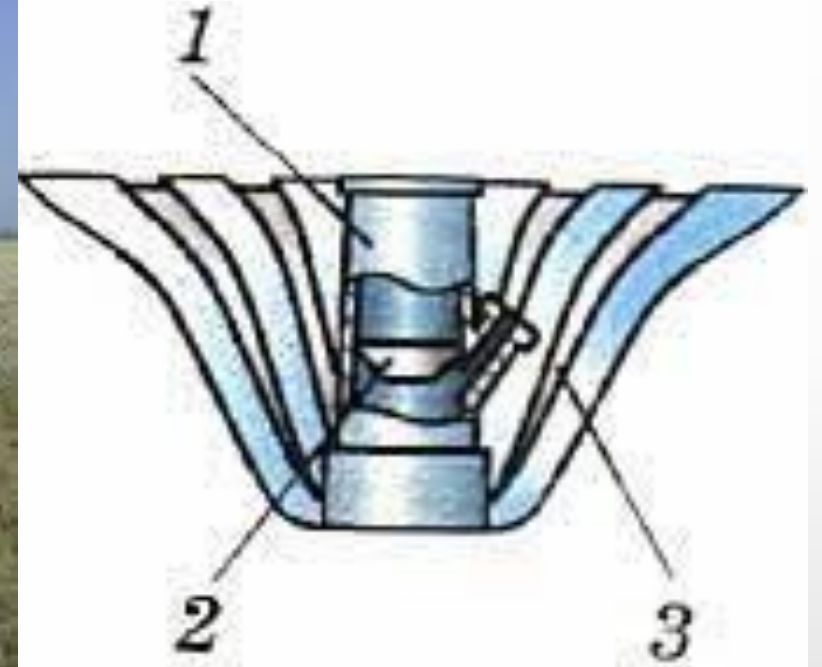
- A. Сары
- B. Корей
- C. Қиыр Шығыс
- D. Жапон
- E. Солтүстік Қытай



2.

Плювиометр құрамындағы 3-бөлік не үшін арналған?

- A. Желден қорғау
- B. Жауын-шашын жинау
- C. Механикалық беріктік
- D. Шық санын өлшеу
- E. Күннің аспандағы орнын өлшеу

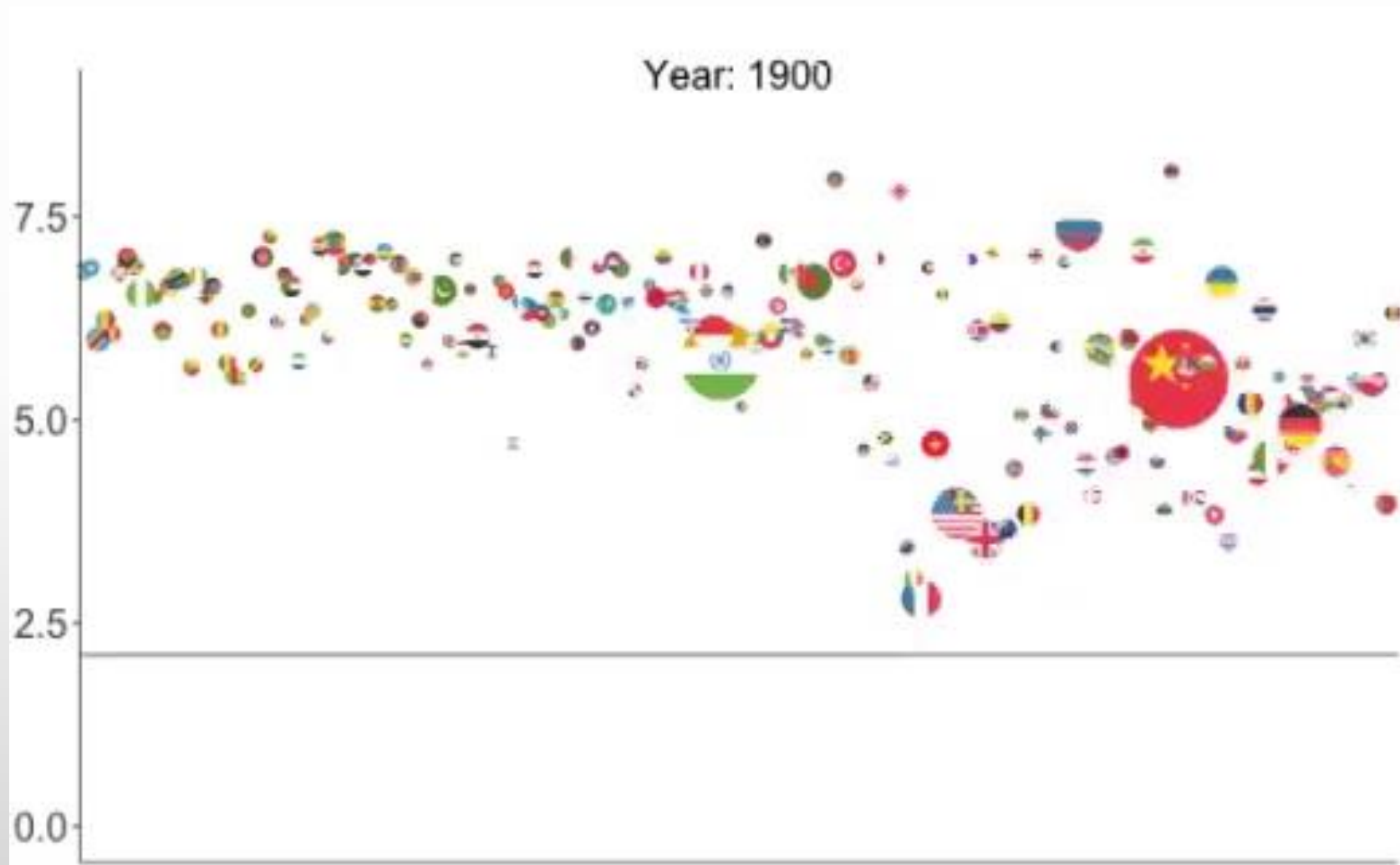


3.

График бейне анимациясы.

Елдер O_y осьте қандай көрсеткіш бойынша сұрыпталады?

- A. Фертильдік
- B. Табиғи өсу
- C. Нәресте өлімі
- D. Зейнетке шыққаннан кейінгі өмір сүру ұзақтығы
- E. Әйелдерге қатысты ерлер саны



4.

Суреттерден елді анықтаңыз:

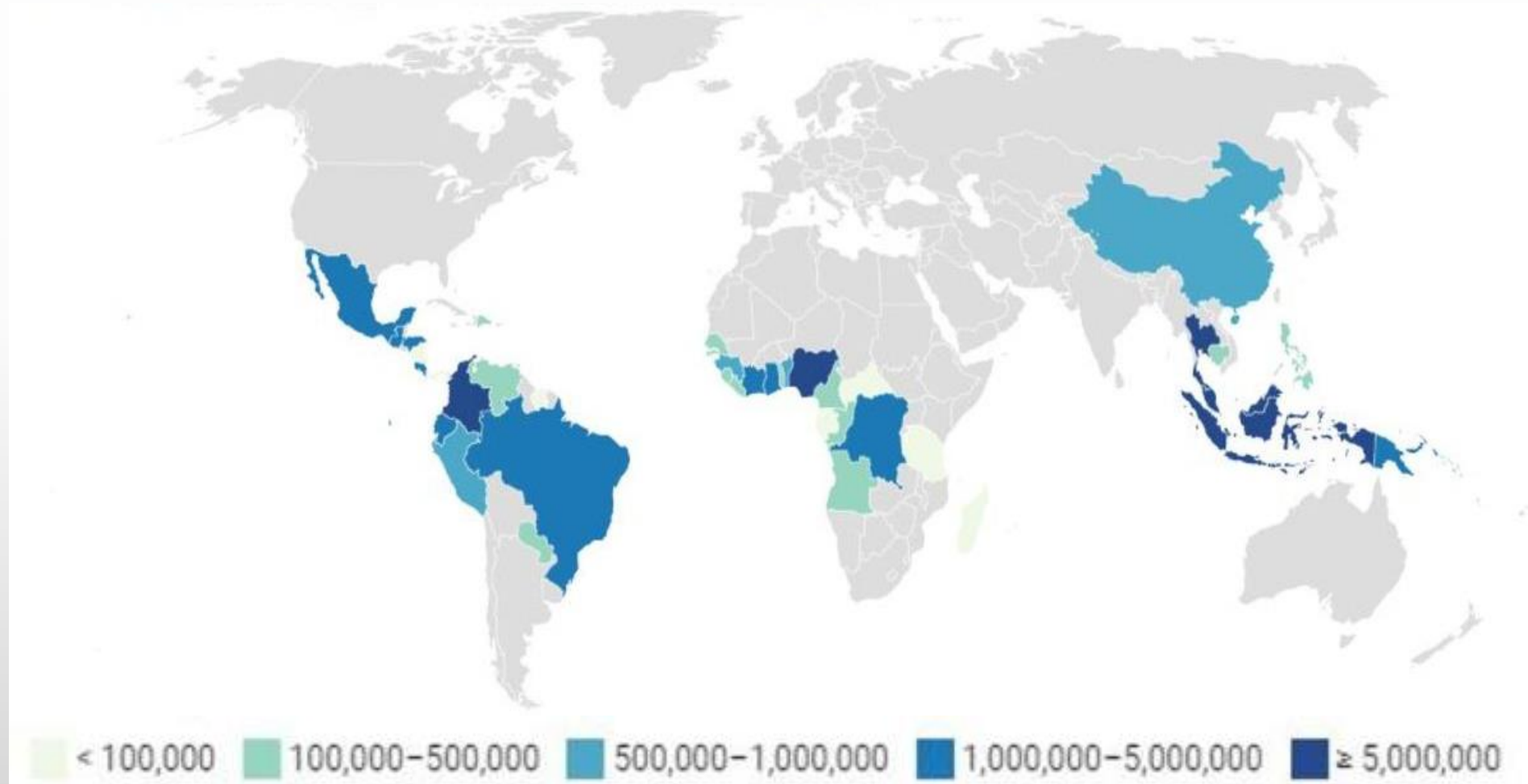
- A. Венгрия
- B. Словакия
- C. Сербия
- D. Аустрия
- E. Литва



5.

Төмендегі картодиаграммада қандай тауардың өндірісі көрсетілген?

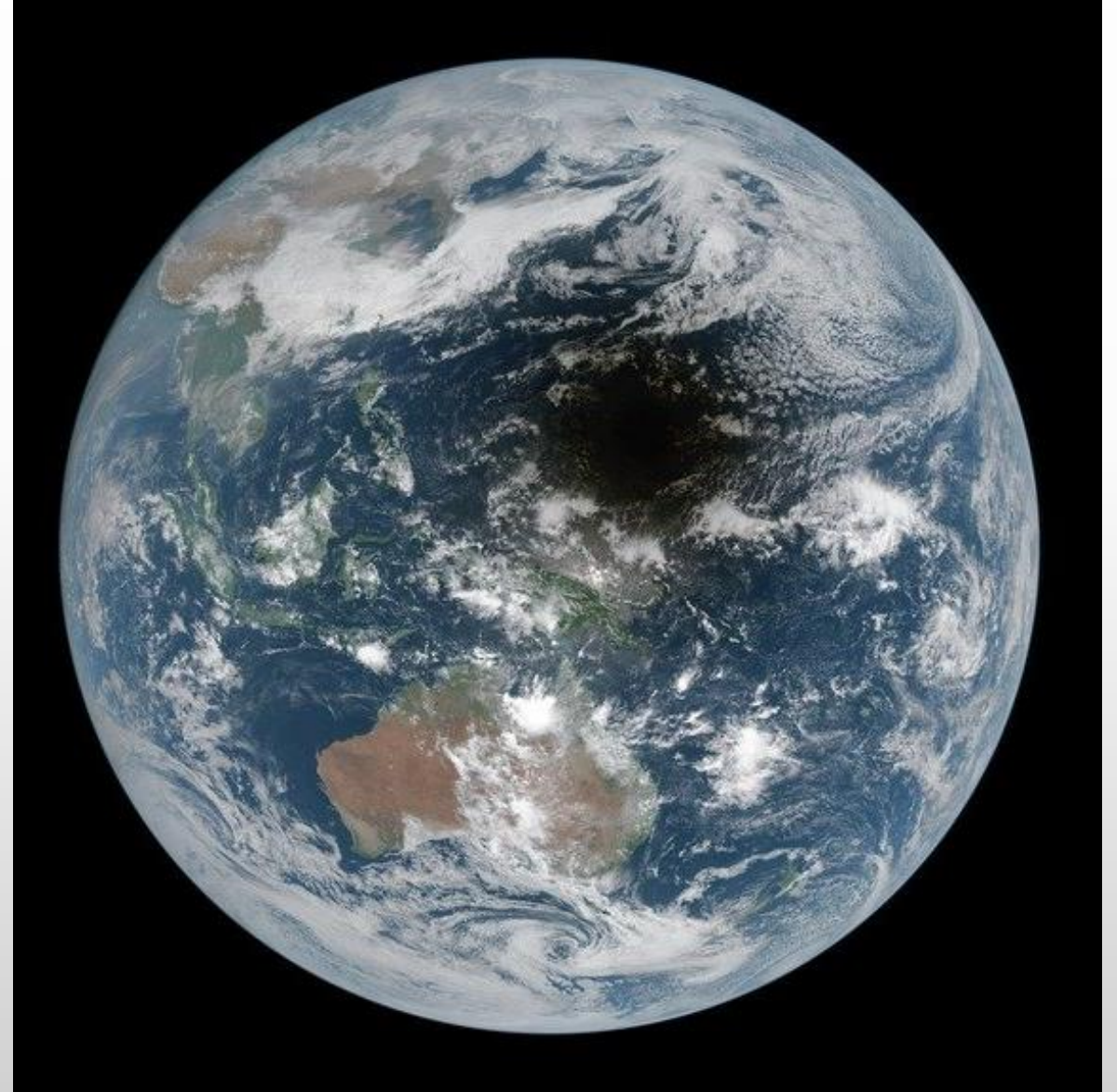
- A. Жержаңғақ
- B. Бокситтер
- C. Күріш
- D. Жүгері
- E. Пальма майы



6.

Фотосуретте қара дақтың пайда болуына не себеп болды?

- A. Пластикалық ластану
- B. Жанартау атқылауы
- C. Айдың тұтылуы
- D. Дауыл
- E. Күн тұтылуы



7.

Картада қай жерде (төменгі оң жақта) төменгі сол жақта сурет түсірілген?

- A. 1
- B. 2
- C. 3
- D. 4
- E. 5



8.

Келесі фотосуреттер қандай ерекше қорғалатын табиғи аумақта түсірілген?

A. “Шарын” ұлт. саябағы

B. “Сайрам-Өгем”
ұлт. саябағы

C. “Үстірт” қорығы

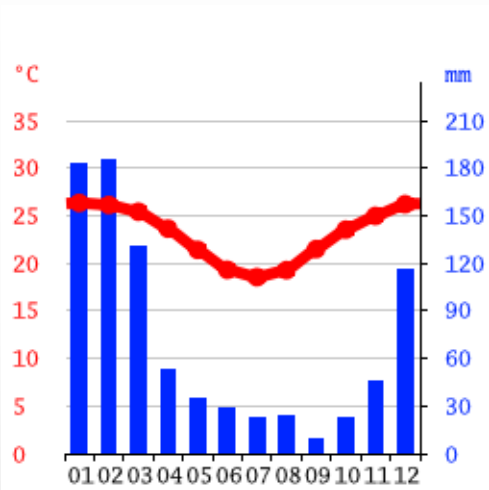
D. “Алтынемел”
ұлт. саябағы

E. “Іле-Алатауы”
ұлт. саябағы

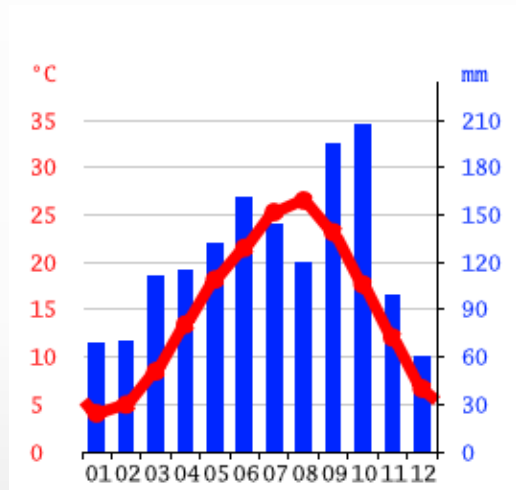


9.

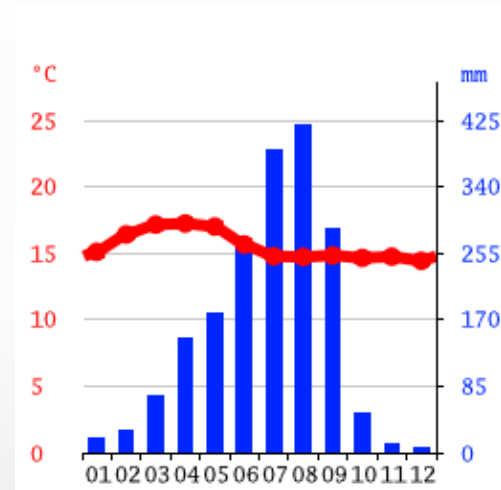
Афина қаласының климатограммасын таңдаңыз:



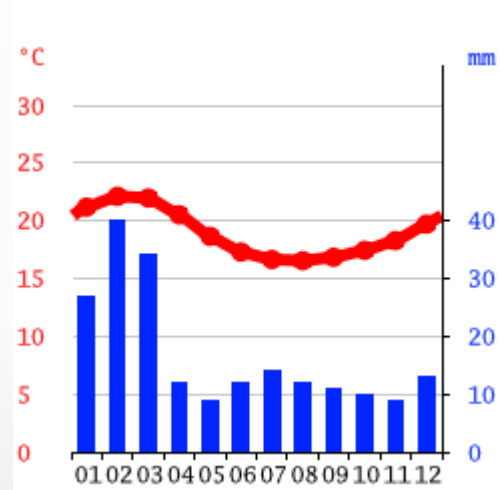
A.



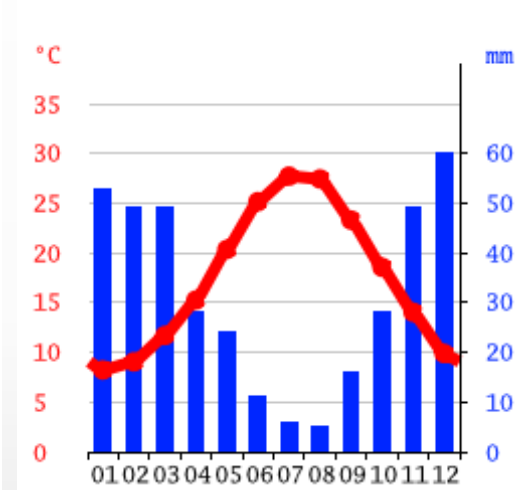
B.



C.



D.



E.

10.

Гренландия мұзының астынан рельефтің қандай формасы табылды (бейнеде)?

- А. Фьорд
- В. Каньон
- С. Көл
- Д. Траппалар
- Е. Рифт
жанартауы

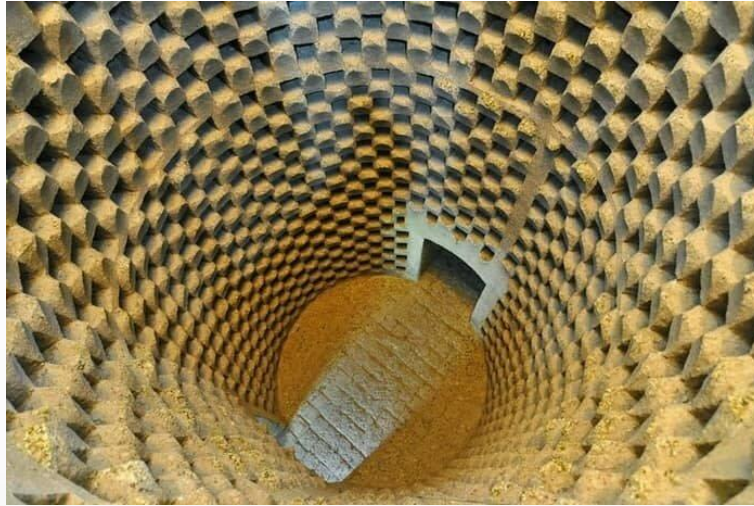


https://drive.google.com/file/d/11Fcv332HkEJ-uu_v0ylzp6g-tksXm7RJ/view?usp=sharing

11.

Мұндай құрылымдар не үшін салынды?

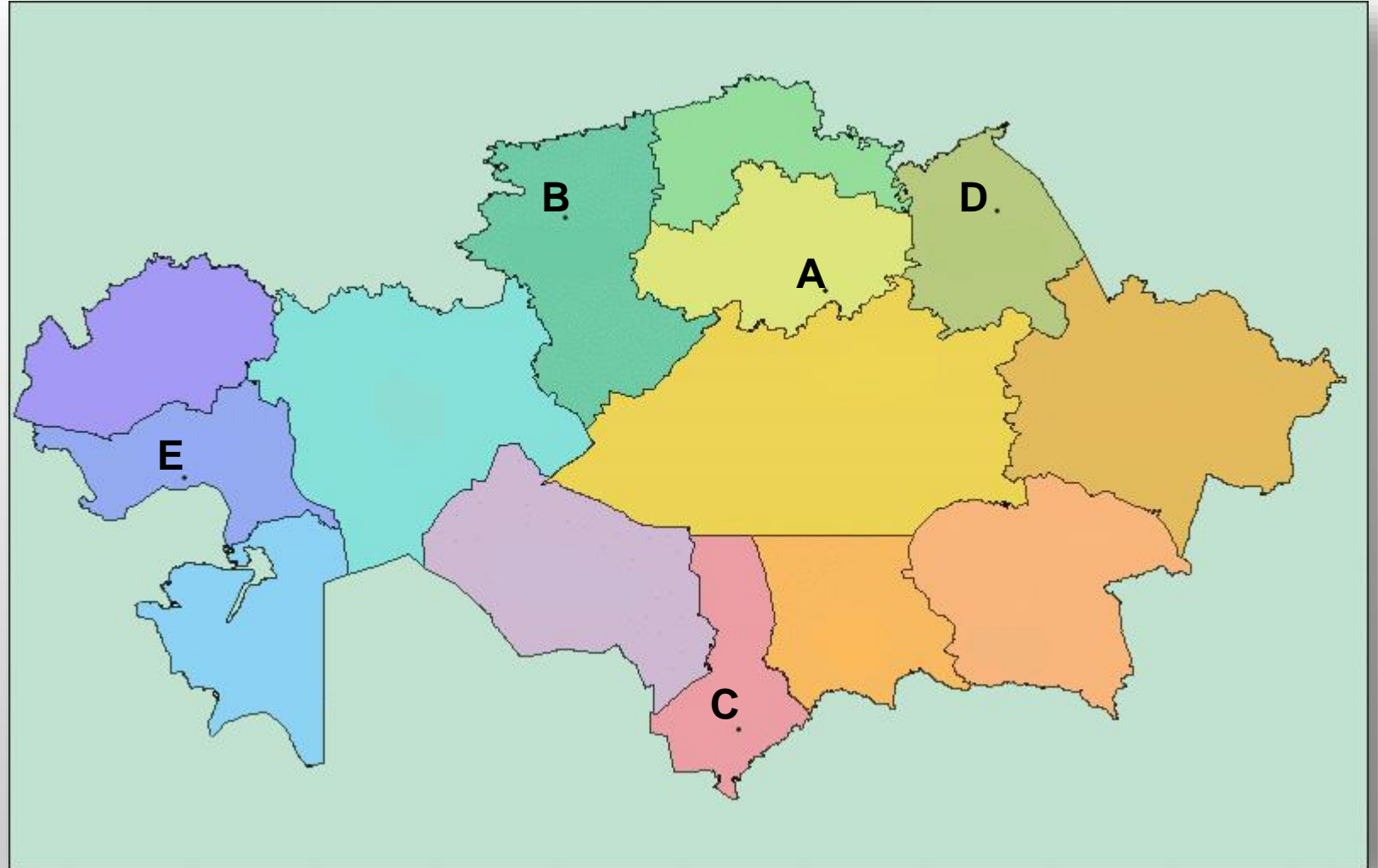
- A. Қорғаныс құрылымдары
- B. Тағамды салқындату
- C. Тыңайтқыштар өндірісі үшін (көгершіндер)
- D. Су өндіру үшін
- E. Діни мақсаттар үшін (мешіттер)



12.

Көліктің бұл түрі жолаушылар айналымының үлесі бойынша бірінші болып табылады. Көліктің осы түрі өндірілетін нүктені таңдаңыз.

- A) A
- B) B
- C) C
- D) D
- E) E



13.

Слайдта қай қаланың спутниктік суреті бейнеленген?

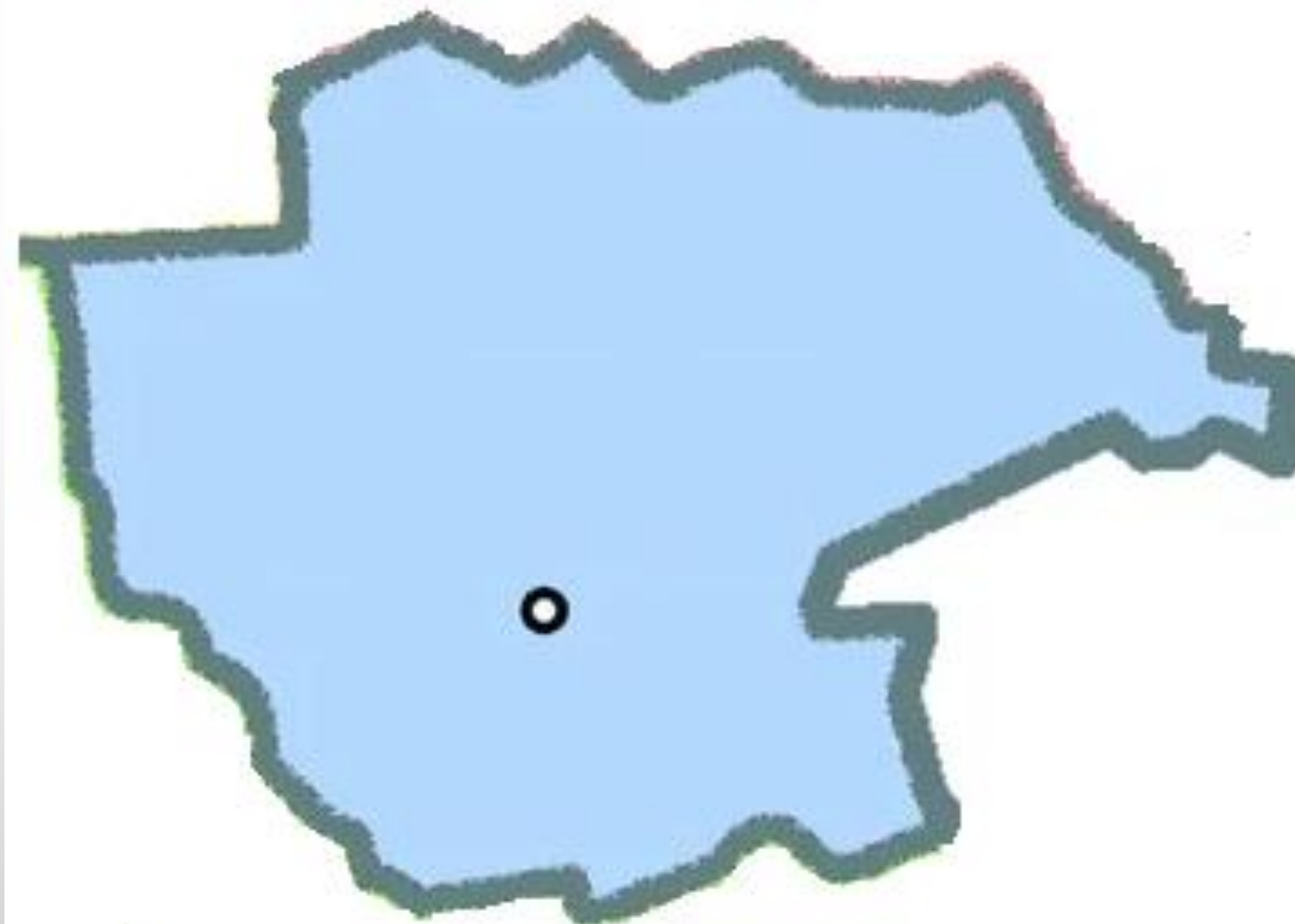
- A. Сан-Диего
- B. Берлин
- C. Мәскеу
- D. Брюссель
- E. Токио



14.

Силуэті слайдта көрсетілген аймақтың әкімшілік орталығын көрсетіңіз:

- A. Талдықорған
- B. Жезқазған
- C. Семей
- D. Қонаев
- E. Орал



15.

Суретте көрсетілген өсімдік қай аймақта пайда болды?

- A. Кариб аралдары
- B. Таяу Шығыс
- C. Шығыс Африка
- D. Оңтүстік Америка
- E. Орталық Америка



16.

Бұл белгі қай елде орналасқан?

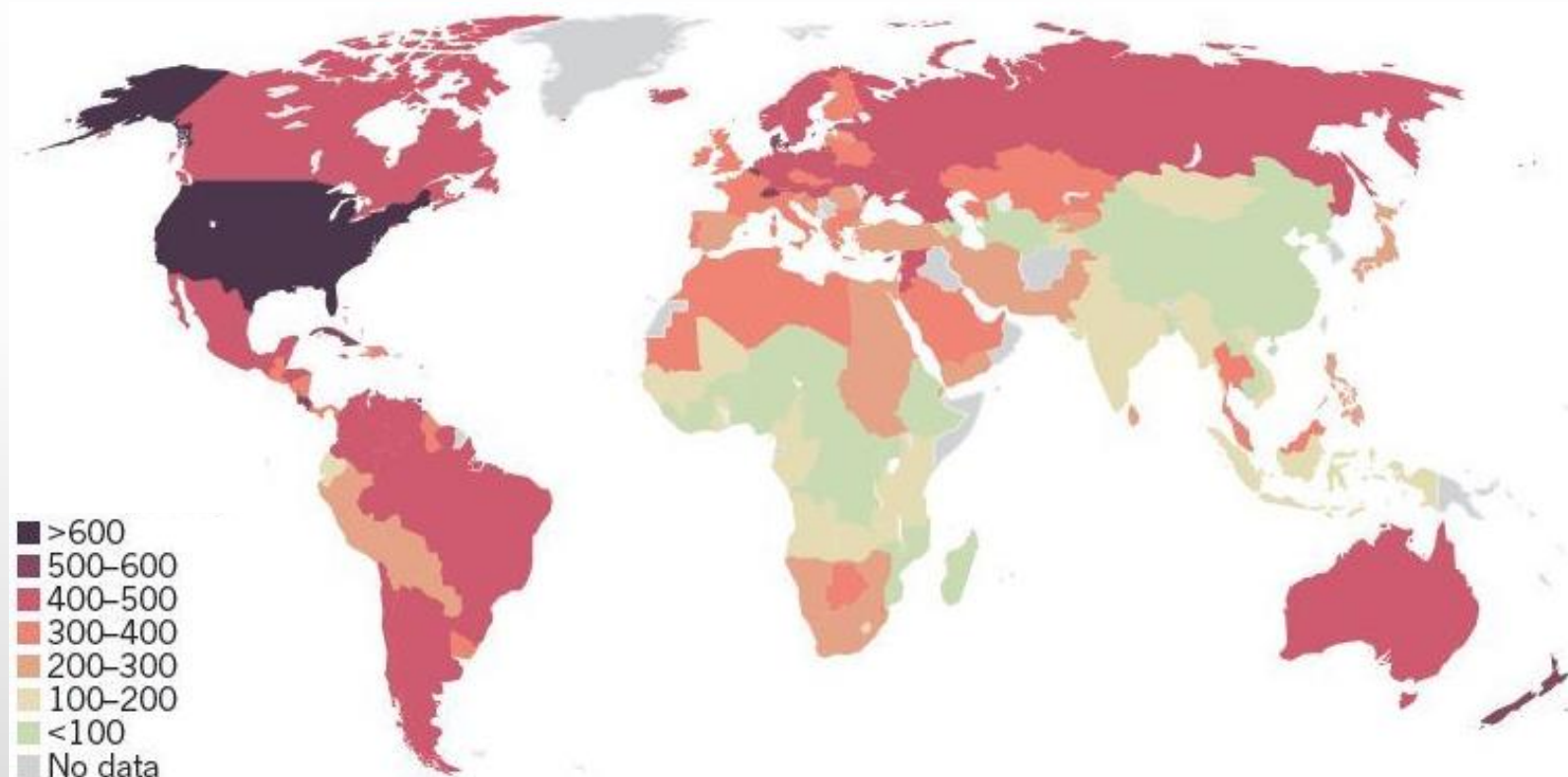
- A. Үндістан
- B. Аустралия
- C. Жаңа Зеландия
- D. АҚШ
- E. Чили



17.

Бұл карта нені көрсетеді?

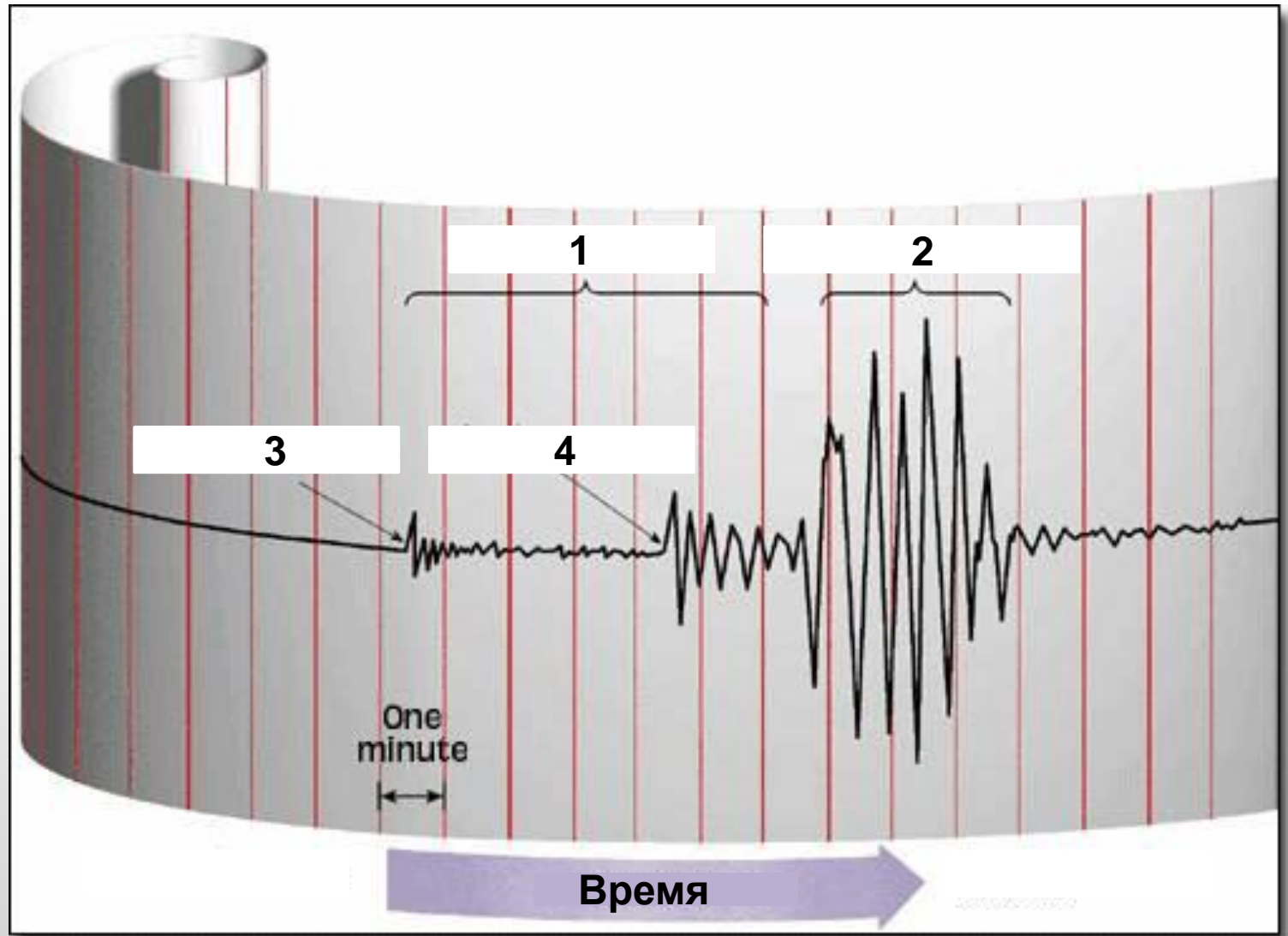
- A. Күніне халықаралық туристердің орташа саны
- B. Күніне ұшақ өндірісі
- C. Орташа жалақы (доллармен, айына)
- D. Жан басына шаққандағы қантты тұтыну
- E. ЮНЕСКО-ның Бүкіләлемдік мұранысандарының саны



18.

Сейсмографта 4 санымен белгіленген толқындардың қандай түрі бар?

- A. P-толқындары
(бойлық)
- B. S-толқындары
(көлденең)
- C. Беттік толқындары
- D. Бойлық толқындары
- E. Рэлей толқындары



19.

Елтаңба бойынша елді атаңыз:

- A. Армения
- B. Бельгия
- C. Болгария
- D. Румыния
- E. Эквадор

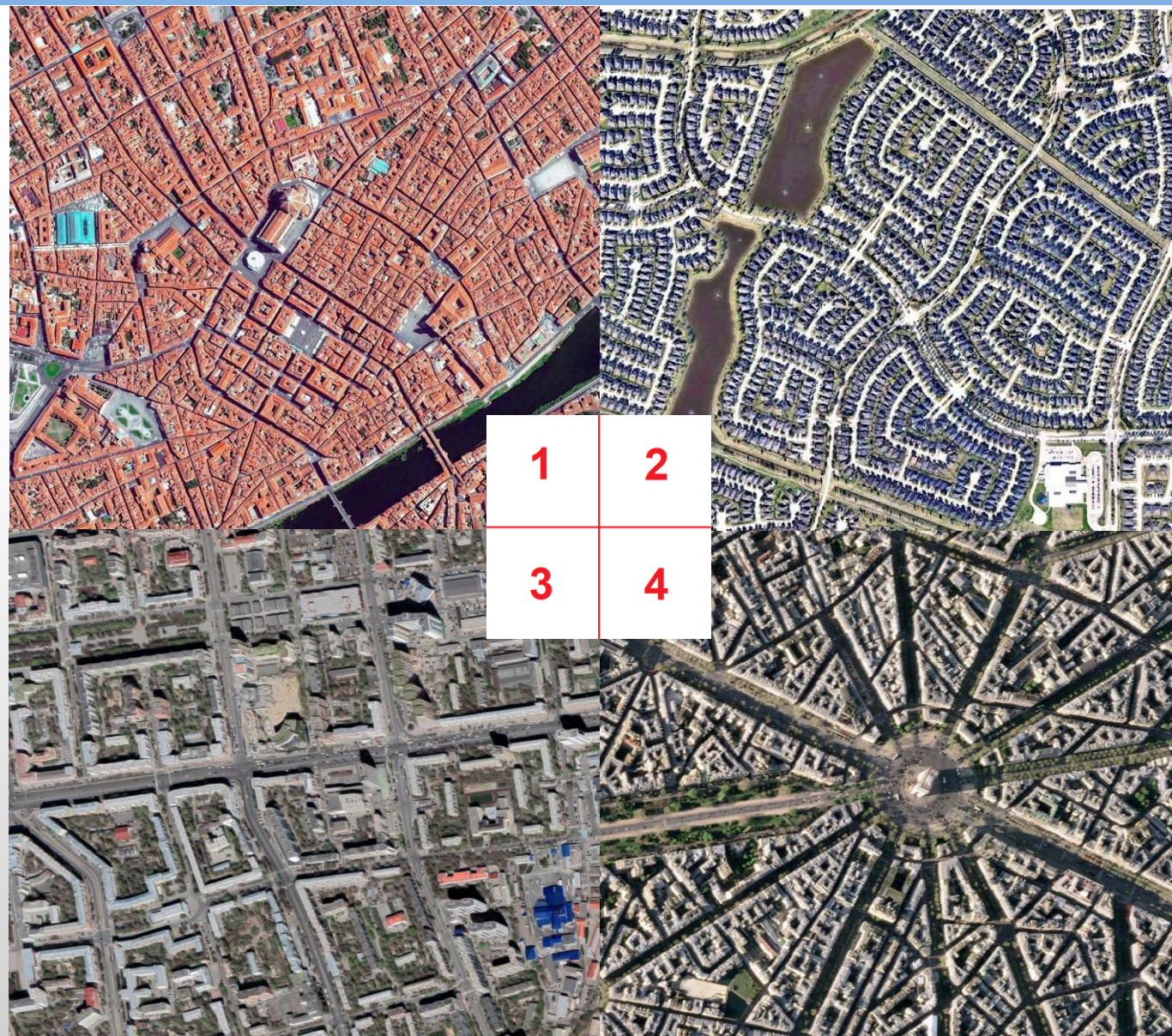


20.

Фотосурет нөмірлерін олар түсірілген елдермен сәйкестендіріңіз:

- A. W-1, X-4, Y-2, Z-3
- B. W-2, X-3, Y-4, Z-1
- C. W-3, X-4, Y-2, Z-1
- D. W-2, X-3, Y-1, Z-4
- E. W-4, X-3, Y-1, Z-2

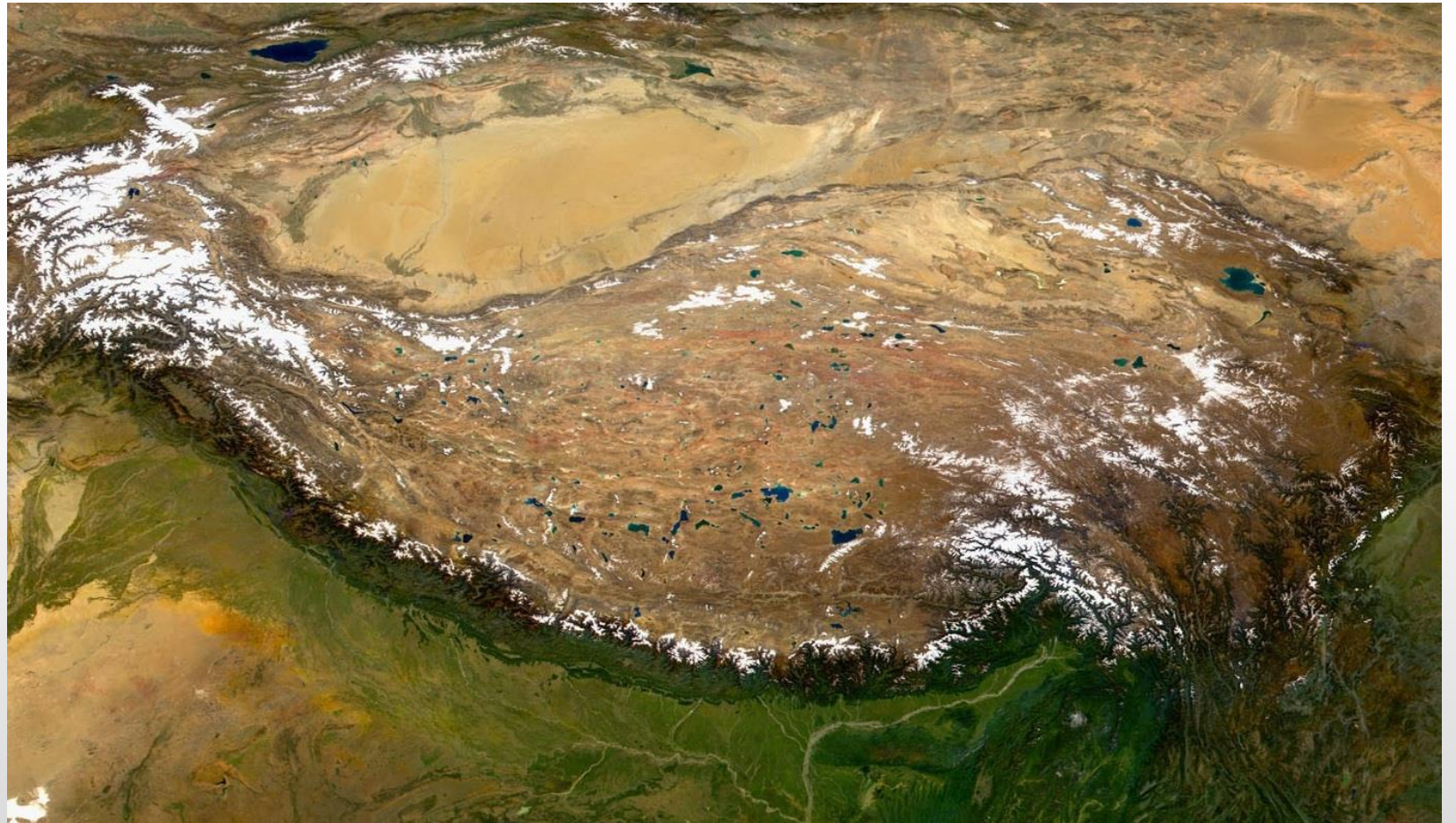
| | Елдер |
|---|-------------------------|
| W | Америка Құрама Штаттары |
| X | Ресей |
| Y | Италия |
| Z | Франция |



21.

Фотодағы рельеф формасын қалыптастырған тектоникалық өзара әрекеттесудің қандай түрі?

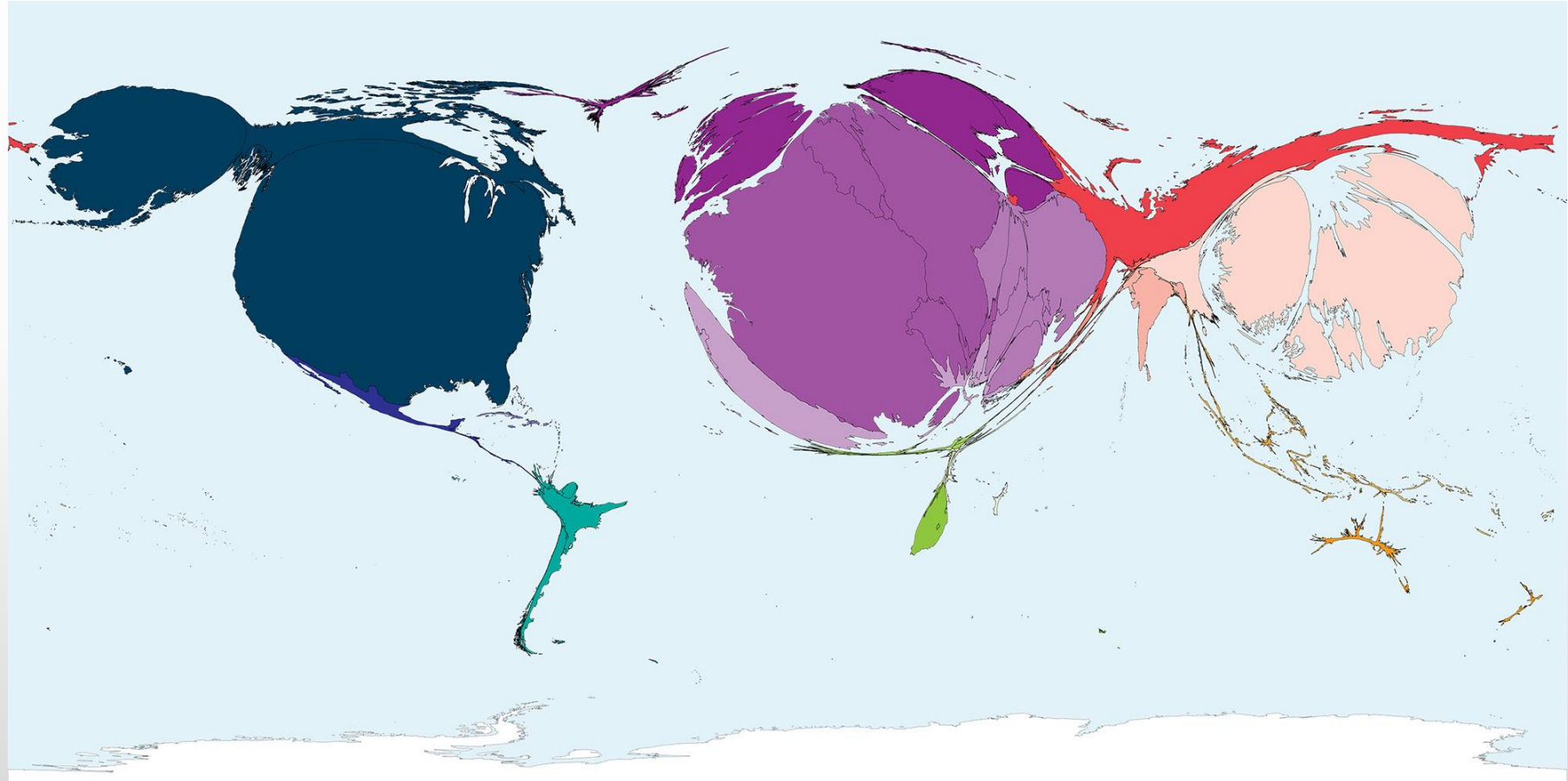
- A. Спрединг
- B. Субдукция
- C. Рифтинг
- D. Коллизия
- E. Ығысу



22.

Карта энергетиканың қандай түрі бойынша құрылды?

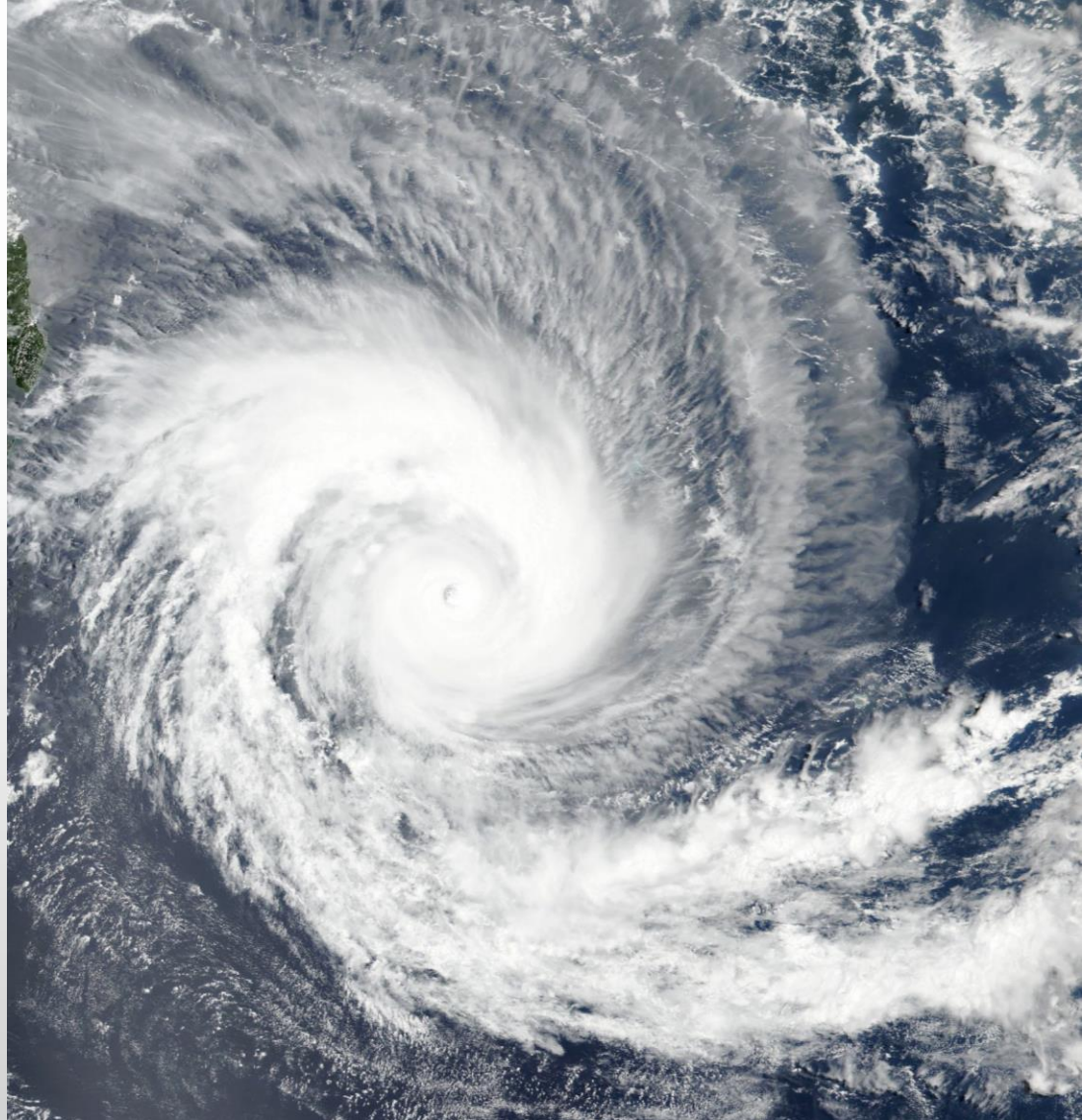
- A. Атомдық
- B. Жылулық
- C. Су энергиясы
- D. Толқын
- E. Жел



23.

Бұл ауа-райы құбылысы қалай аталады және ол қай жарты шарда?

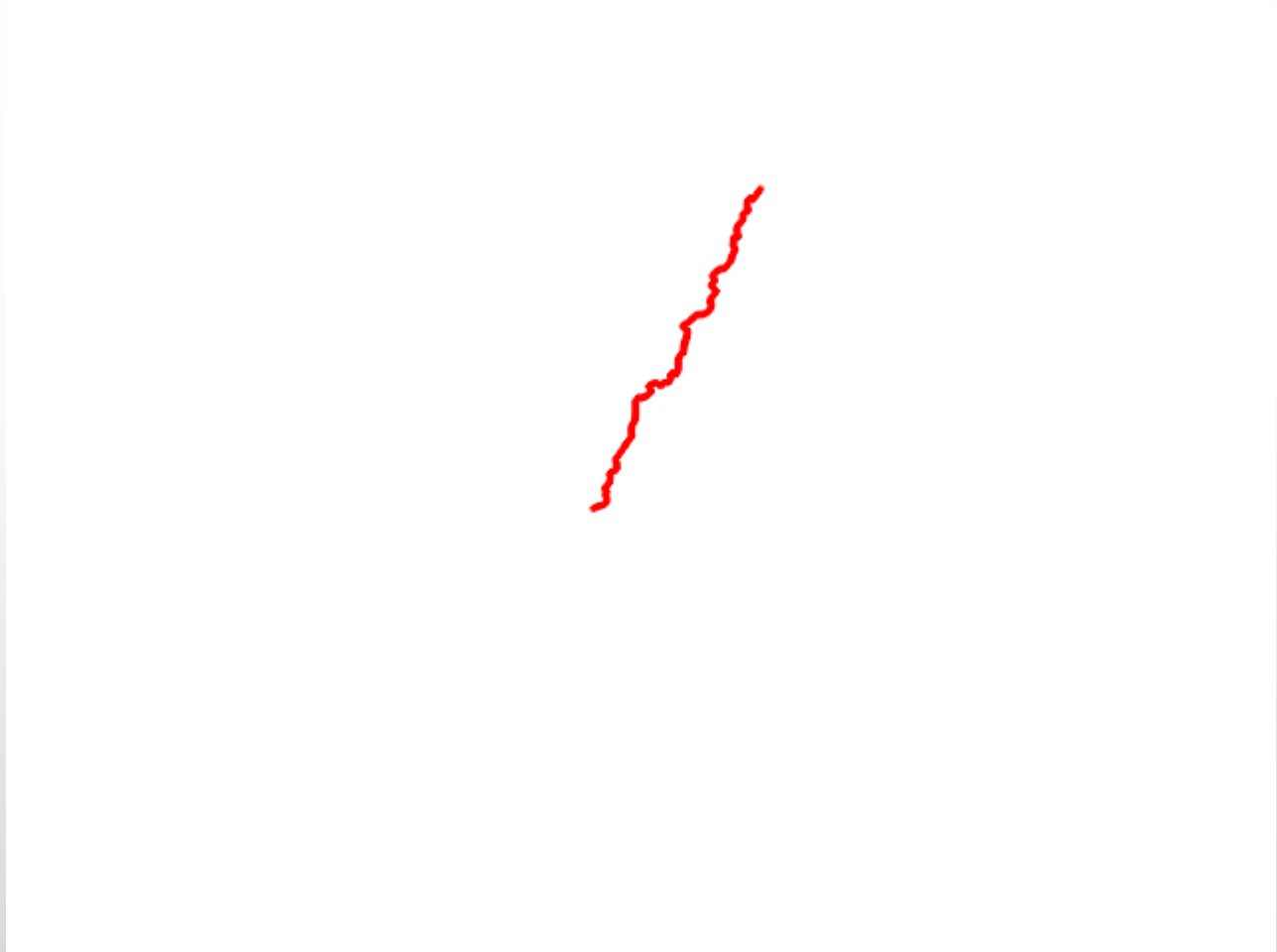
- A. Дауыл, Солтүстік
- B. Дауыл, Оңтүстік
- C. Торнадо, Солтүстік
- D. Торнадо, Оңтүстік
- E. Теңіз торнадосы, Солтүстік



24.

Елді оның қозғалатын силуэтімен анықтаңыз:

- A. Намибия
- B. Боливия
- C. Камерун
- D. Эфиопия
- E. Ауғанстан



25.

Суретте Шымкент қаласында орналасқан өнеркәсіптік кәсіпорын көрсетілген. Бұл кәсіпорын не өндіретінін таңдаңыз.

- A. Мұнай өңдеу зауыты
- B. Жылу электр станциясы
- C. Сыра қайнату зауыты
- D. Полимер, пластмасса зауыты
- E. Цемент зауыты



26.

Күлгін топырақ профилін таңдаңыз:



A.



B.



C.



D.



E.

27.

Слайдта көрсетілген тау жынысын атаңыз:

- A. Алевролит
- B. Гранит
- C. Тақтатас
- D. Құмтас
- E. Әктас



28.

Осындай бейнелері бар тарихи ескерткіш қай өзеннің жағасында орналасқан?

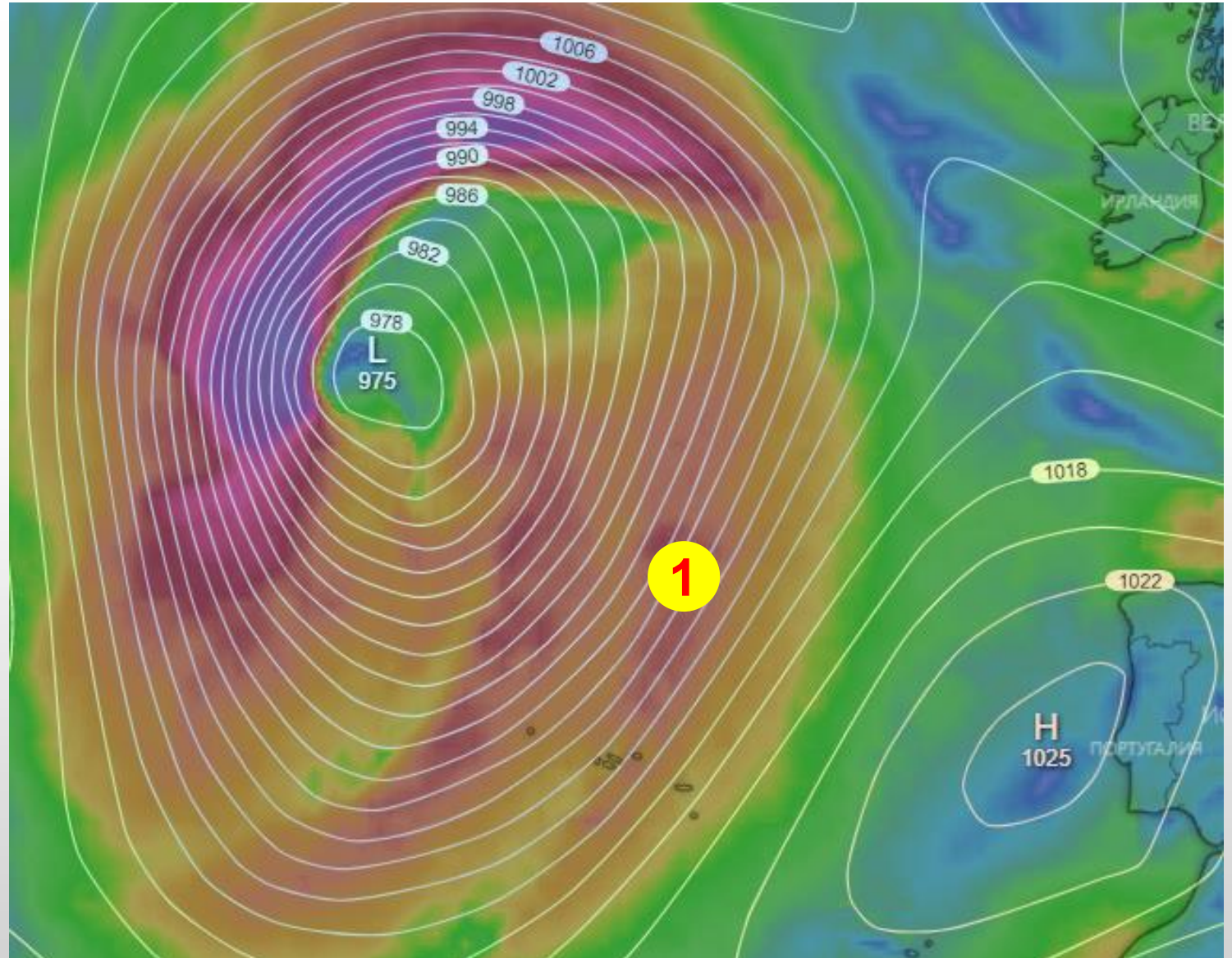
- A. Іле
- B. Сырдария
- C. Қаратал
- D. Талас
- E. Шу



29.

1 нүктеде желдің басым бағытын анықтаңыз:

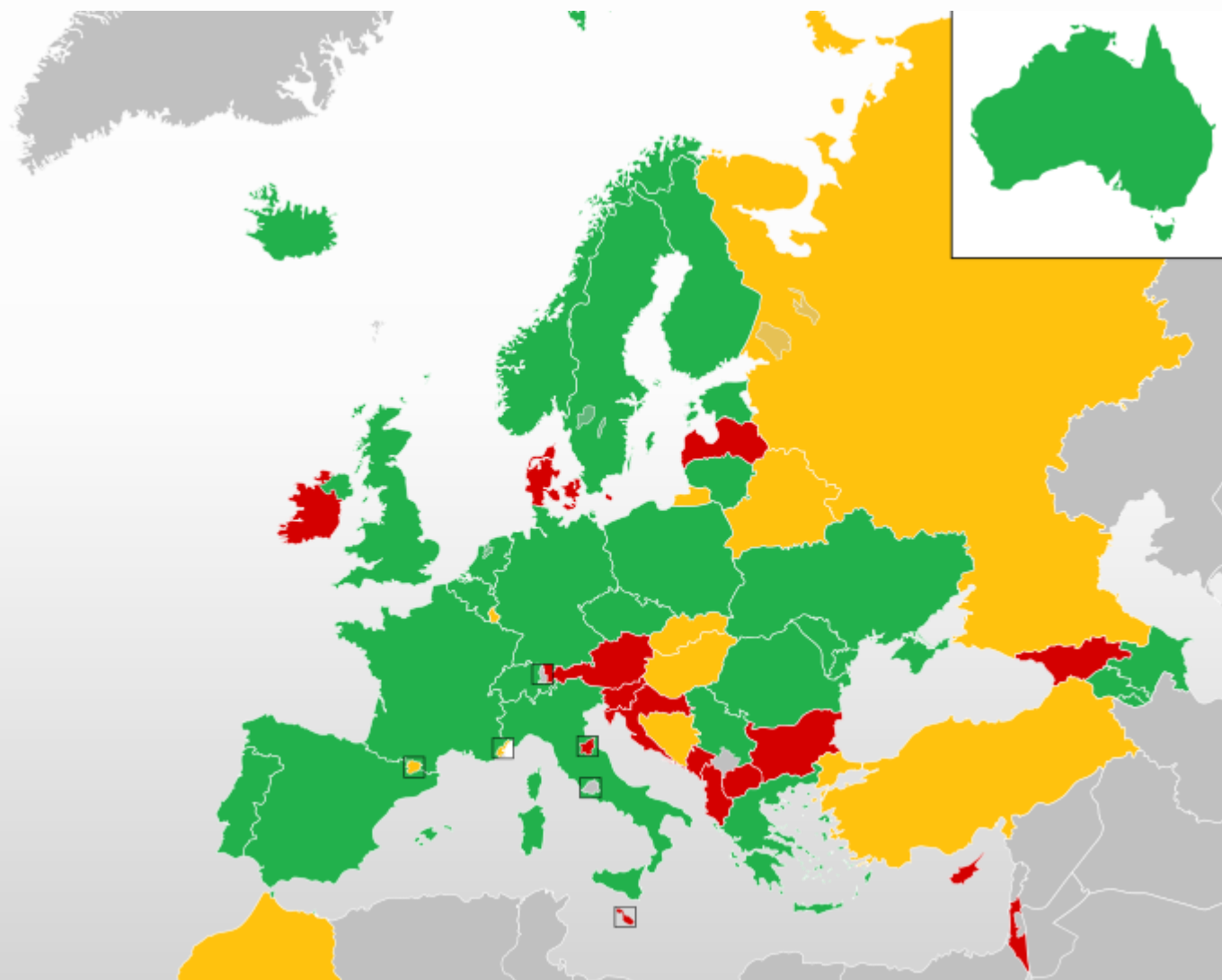
- A. Оңтүстік
- B. Оңтүстік-Шығыс
- C. Солтүстік-Батыс
- D. Солтүстік
- E. Батыс



30.

Осы карта не туралы?

- A. Еуропа Кеңесі
- B. Еуровидение
- C. Еуро аймағы
- D. Шенген
- E. Еуропарламент



31.

Картада нүктелі сызық қалай аталады?

- A. Вебер сызығы
- B. Хаксли сызығы
- C. Зидеккер сызығы
- D. Уоллес сызығы
- E. Зигфрид сызығы



32.

Бұл рельефтің шығу тегі қандай?

- A. Мұздық
- B. Вулкандық
- C. Флювиалды
- D. Антропогендік
- E. Карсттық



33.

Фотосурет арқылы экологиялық аймақты анықтаңыз:

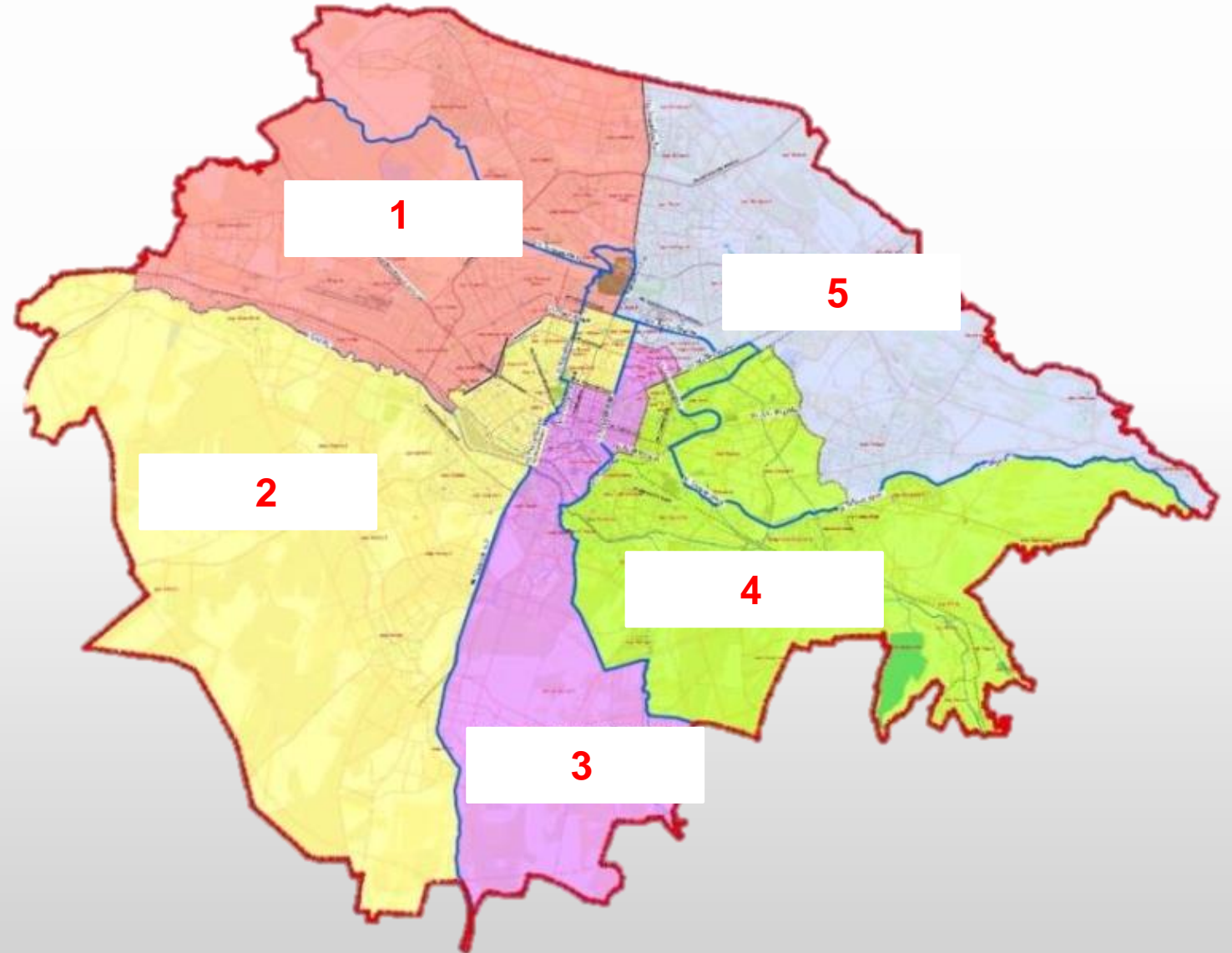
- А. Льянос
- В. Пампа
- С. Монте
- Д. Серраду
- Е. Каатинга



34.

Картада 3 санымен белгіленген Шымкент қаласының ауданын атаңыз:

- A. Еңбекші
- B. Тұран
- C. Қаратау
- D. Әл-Фараби
- E. Абай



35.

Слайдта қай аумақтың сұлбасы көрсетілген?

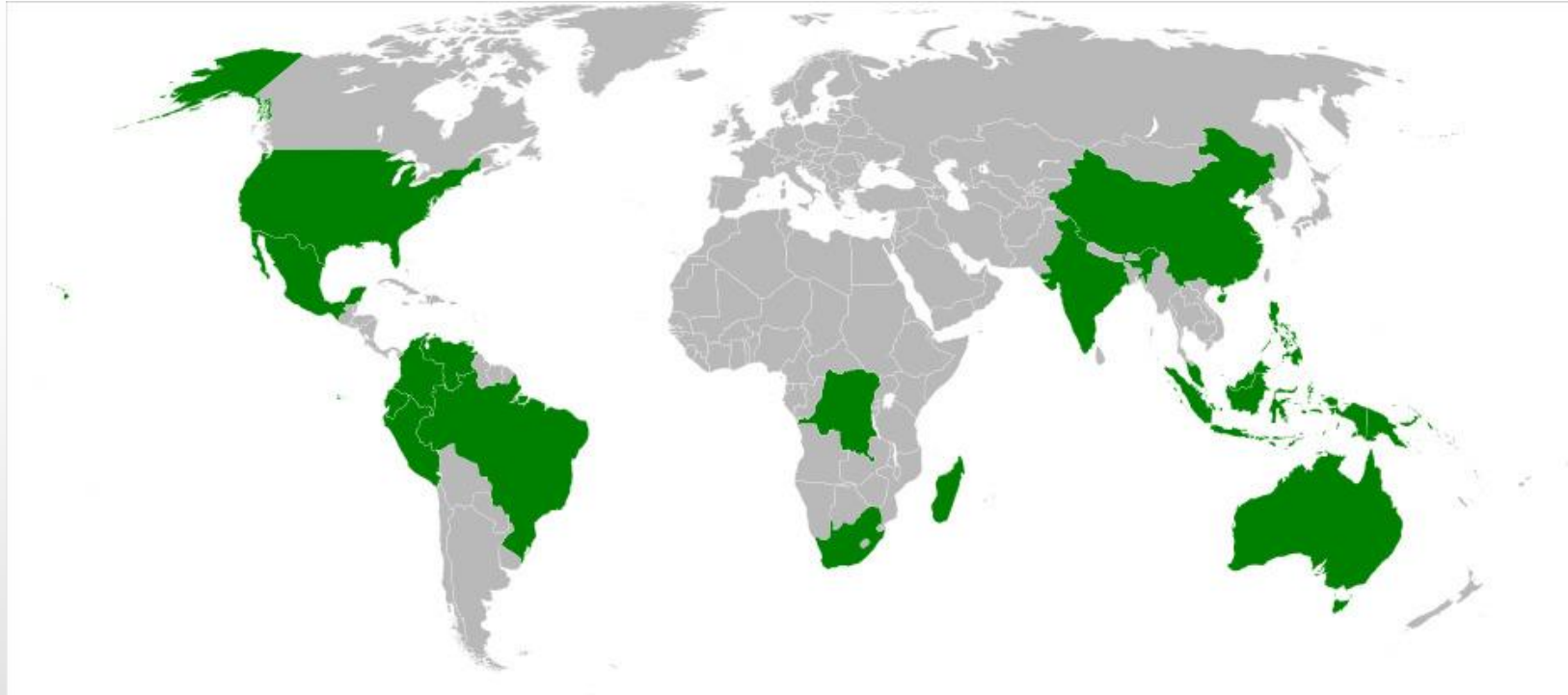
- A. Приднестровье
- B. Қарабақ
- C. Гамбия
- D. Гуам
- E. Галмудуг



36.

Елдер қай қағида бойынша таңдалған?

- А.** Федеративті елдір
- В.** Административті бөлігі штат болатын елдер
- С.** Тропикалық орманы бар елдер
- Д.** Ең суы мол өзендер бар елдер
- Е.** Биоалуантүрлілігі ең артық елдер



37.

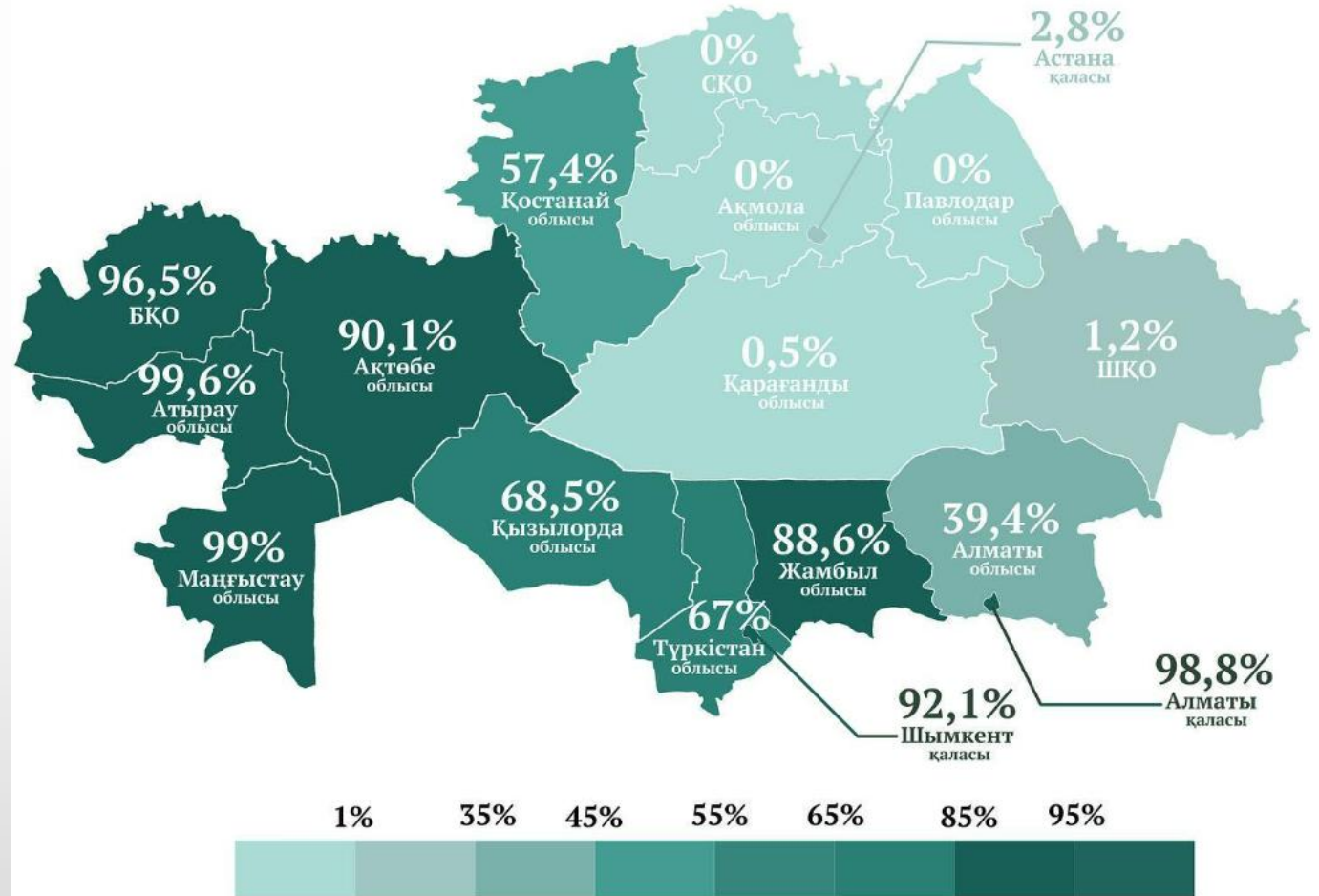
Бұл аймақтың суреттерінде қандай процесс көрсетіледі?

- A. Теңіз деңгейінің көтерілуі
- B. Метанның бөлінуі
- C. Мәңгі тоңның еруі
- D. Батпақтың құрғатуы
- E. Топырақтың химиялық эрозиясы



Картадағы мәндер нені көрсетеді?

- A. Сары топырақтың %
- B. Кірпіш үйлердің %
- C. Газбен қамтамасыз етілудің %
- D. Ішкі ағынды бассейн аумағының %
- E. Көшелердегі жарық %



39.

Бейне экспериментінде эрозияның қандай түрі көрсетіледі?

- А. Абразия
- В. Дефляция
- С. Суффозия
- Д. Коррозия
- Е. Экзарация

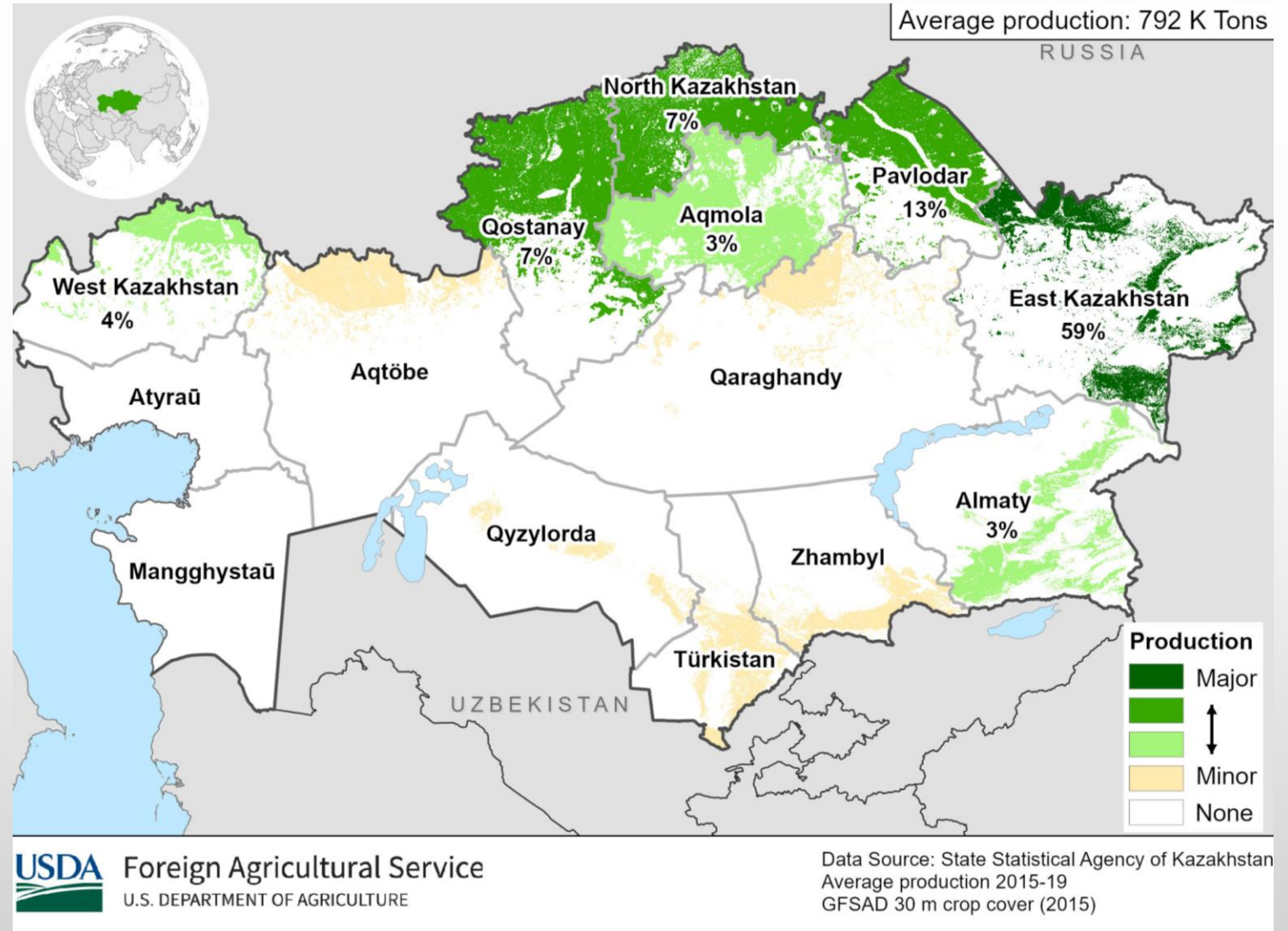


<https://drive.google.com/file/d/1Sn34ztOiZt7LmCWax2jIU1FdNV33xSxn/view?usp=sharing>

40.

Картада қандай ауылшаруашылық дақылдарының өндірісі көрсетілген?

- A. Күнбағыс
- B. Рапс
- C. Арпа
- D. Бидай
- E. Картоп





Турдың аяқталуымен құттықтаймыз!

Жауап формасын толтыруды аяқтауға қосымша минута бар.
Осыдан кейін бланкілер жиналады.

Өткен жылдардағы тапсырмалар мен олимпиадаларға дайындық материалдары kazolymp.kz-те қол жетімді