



10 СЫНЫП
1 (практический) тур

Тапсырма 1.

Төменде келтірілген дүниежүзінің ұлттық саябақ атауларын пайдалана отырып, кестені толтырыңыз, және олардың қай мемлекетте орналасқанын жазыңыз.

Банофф, Йеллоустон, Дурмитор, Гренландия, Корбетт, Серенгети.

№ п/п	Ұлттық саябақ атауы	Сипаттамасы	Орналасқан мемлекет
1		Әлемдегі ең солтүстік және ең үлкен ұлттық саябақ. Оның ауданы – 972 000 км ² , 163 елдің аумағынан асады. Саябақ 1974 жылы 22 мамырда құрылды және 1988 жылы өзінің қазіргі формасын алды. 1977 жылы ол халықаралық биосфералық қорық мәртебесін алды.	
2		Бұл ұлттық саябақ көптеген мұздықтар мен мұзды алқаптар, қалың қылқан жапырақты ормандар мен альпілік ландшафттары бар таулы жерлерде 6641 км ² құрайды. Жылына 5 млн. адамға дейін қабылдайды. Оның аумағында үш мұхиттың суайрығы орналасқан.	
3		Бұл ұлттық саябақ планетадағы ең үлкен (15 000 км ²) және ең танымал саябақтардың бірі, онда экожүйенің толық дерлік түрі кездеседі. Африкадағы бұл көне қорық 1929 жылы пайда болды. Оның аумағында құстардың 500 - ге жуық түрі және 3 миллион ең ірі сүтқоректілер өмір сүреді.	
4		Бұл ұлттық саябақ пен Дүниежүзілік табиғи мұра нысаны өзімен аттас тау сілемін қамтиды. Ұлттық саябақтың құрамына әлемдегі екінші үлкен каньон кіреді, оның ұзындығы 80 км, ал тереңдігі 1300 м. дейін.	
5		Елдің ең ежелгі және ең танымал ұлттық саябағы, оның атауы ағылшын натуралисті, жазушы, аңшысының құрметіне аталған.	

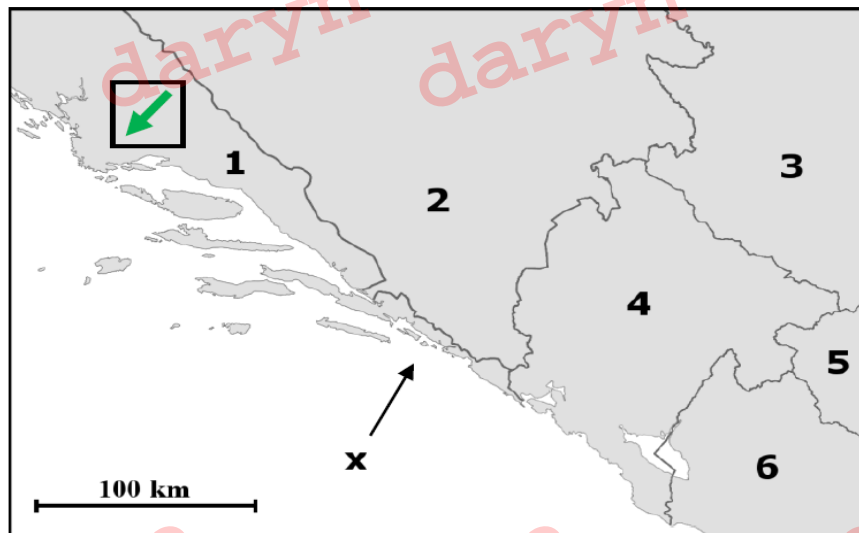


		Уттаракханд штанының Найнитал округінде, Рамнагар қаласының жанында орналасқан. 1936 жылы құрылған, ауданы 521 км ² . Бұл ұлттық саябақтағы басты қорғаныс нысаны – жолбарыс.	
6		Халықаралық биосфералық қорық, ЮНЕСКО – ның бүкіләлемдік мұра нысаны, әлемдегі ең алғашқы ұлттық саябақ (1872 жылы 1 наурызда құрылған). Саябақ көптеген гейзерлермен және басқа геотермалдық нысандармен, бай тірі табиғатымен, көркем ландшафттарымен әйгілі.	

Бағалау критерийлері: Әр дұрыс жауапқа 1 ұпайдан. Барлығы 12 ұпай.

Тапсырма 2.

Төмендегі суретке қатысты сұрақтарға жауап беріңіз :



- 1-6 сандармен белгіленген елдердің атауын табыңыз.
- Ел аумағының бір бөлігі өзінің аумағынан тыс жерлерде орналасқан, жерінің ауданын анықтау үшін қолданылатын саяси географиядағы географиялық терминді атаңыз. (мысалы, картадағы "X" әрпімен белгіленген аймақ, 1 – мемлекеттің бөлігі болып табылады, ол 2 – мемлекеттің аумағынан бөлінген).
- "X" әрпімен белгіленген аймақта орналасқан тарихи қаланың атауын табыңыз. Бұл ежелгі қала ЮНЕСКО – ның бүкіләлемдік мұра тізіміне енген.

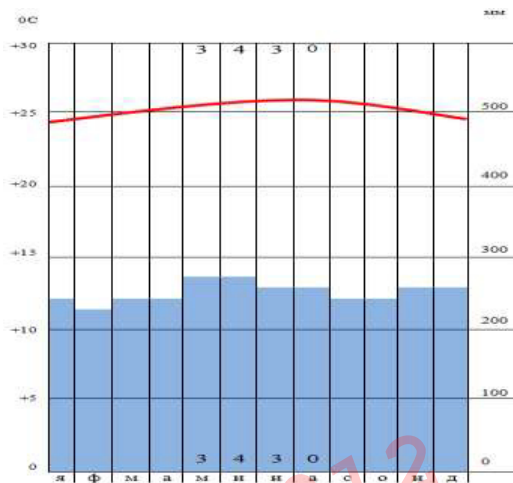


Бағалау критерийлері: елдердің атауларын дұрыс анықтағаны үшін –1 ұпайдан, барлығы 6 ұпай. Географиялық термин атауын дұрыс анықтағаны үшін – 2 ұпай; Тарихи қаланың атауын дұрыс анықтағаны үшін – 2 ұпай; **Барлығы: 10 ұпай.**

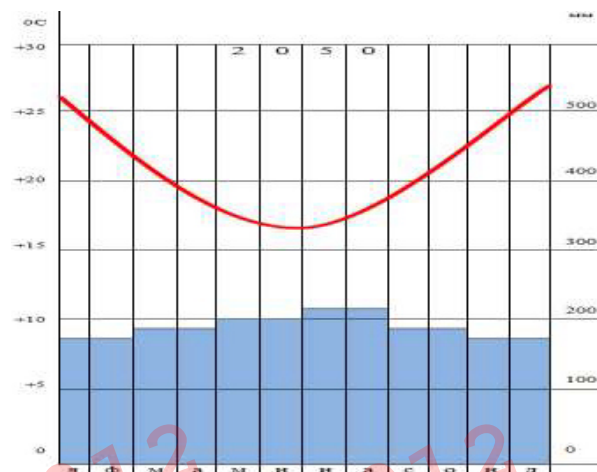
Тапсырма 3.

Климаттаграммда көрсетілген климаттың қай климаттық белдеуде және қай жарты шарда орналасқанын анықтаңыз.

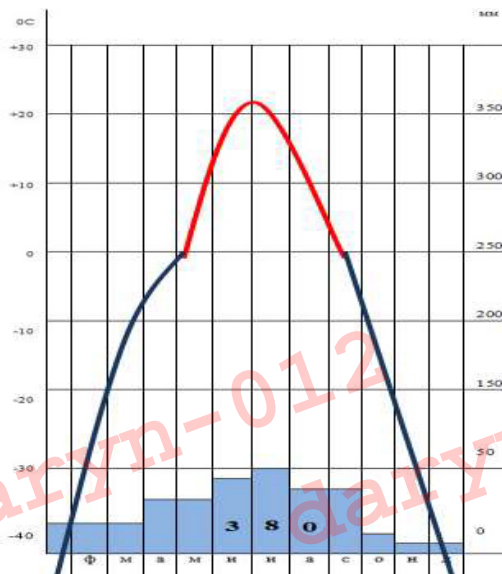
А)



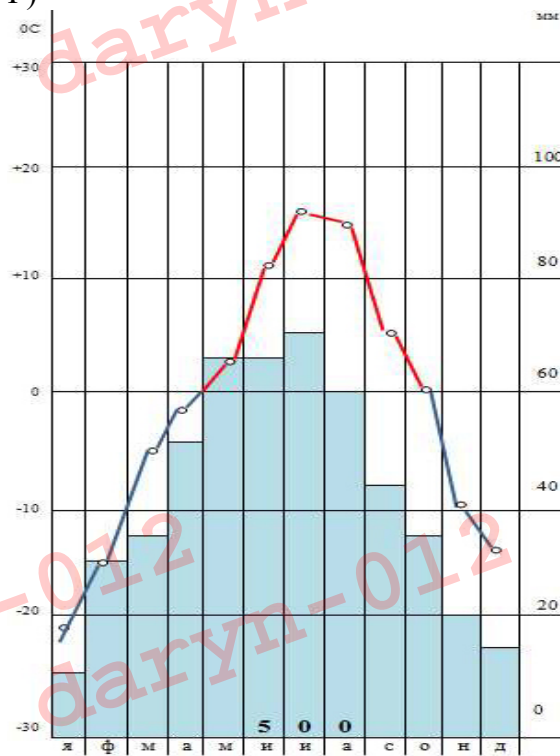
Б)



В)



Г)



Бағалау критерийлері: әр климаттық белдеуді дұрыс анықтағаны үшін 2 ұпайдан (барлығы 8 ұпай) және жарты шарды дұрыс анықтағаны үшін – 1 ұпайдан (барлығы 4 ұпай). **Барлығы: 12 ұпай.**



Тапсырма 4.

Спутниктен түсірілген суреттер арқылы Қазақстан қалаларын анықтаңыз және оларды халық санына байланысты кему немесе өсу реттілігі бойынша орналастырыңыз. Төмендегі суреттер тізбегі кездейсоқ түрде келтірілген.



1 – сурет



2 – сурет



3 – сурет



4 – сурет



5 – сурет



6 – сурет



7 – сурет

Бағалау критерийлері: әр қаланы дұрыс анықтағаны үшін – 1 ұпайдан (7 ұпай). Халық саны бойынша дұрыс орналастырылған әр қала үшін – 1 ұпайдан (7 ұпай).
Барлығы: 14 ұпай.

Тапсырма 5.

Кестеде дүние жүзінің ірі электр станциялары көрсетілген. Кестедегі бос ұяшықтарға олар орналасқан елдердің атауларын және электр станциясының түрін көрсетіңіз.

№	Электр станция атауы	Мемлекет	Электр станция түрі (энергия көзі)
1	Тукуруи		
2	Атуча		
3	Белхатувская		
4	Миддельгрюнден		
5	Олкария IV		
6	Айвонпа		

Бағалау критерийлері: әр мемлекеттің атауын және әр электр станция түрін дұрыс анықтағаны үшін – 1 ұпайдан. **Барлығы: 12 ұпай.**

БАРЛЫҒЫ: 60 ҰПАЙ



10 КЛАСС
1 (практический) тур

Задание 1.

Заполните таблицу, используя названия национальных парков мира из приведенного списка и напишите в какой стране они расположены.

Банофф, Йеллоустон, Дурмитор, Гренландия, Корбетт, Серенгети.

№ п/п	Название национального парка	Описание	Страна расположения
1		Самый северный и самый крупный национальный парк в мире. Его площадь — 972 000 км ² - превышает площадь 163 стран. Парк был образован 22 мая 1974 года, и свою нынешнюю форму обрёл в 1988 году. В 1977 году он получил статус международного биосферного заповедника.	
2		Этот национальный парк занимает 6641 км ² в горной местности с множеством ледников и ледовых полей, густыми хвойными лесами и альпийскими пейзажами. Принимает до 5 млн. чел. в год. На его территории находится точка водораздела трех океанов.	
3		Этот национальный парк – один из крупнейших (15 000 км ²) и известнейших на планете, в нём представлена почти полная экосистема. Этот старейший в Африке заповедник появился ещё в 1929 году. На его территории обитают почти 500 видов пернатых и 3 миллиона самых крупных млекопитающих.	
4		Этот национальный парк и объект Всемирного природного наследия включает в себя одноименный горный массив. В состав национального парка входит второй по величине каньон в мире, его протяженность составляет 80 км, а глубина – до 1300 м.	
5		Старейший и наиболее известный национальный парк страны,	

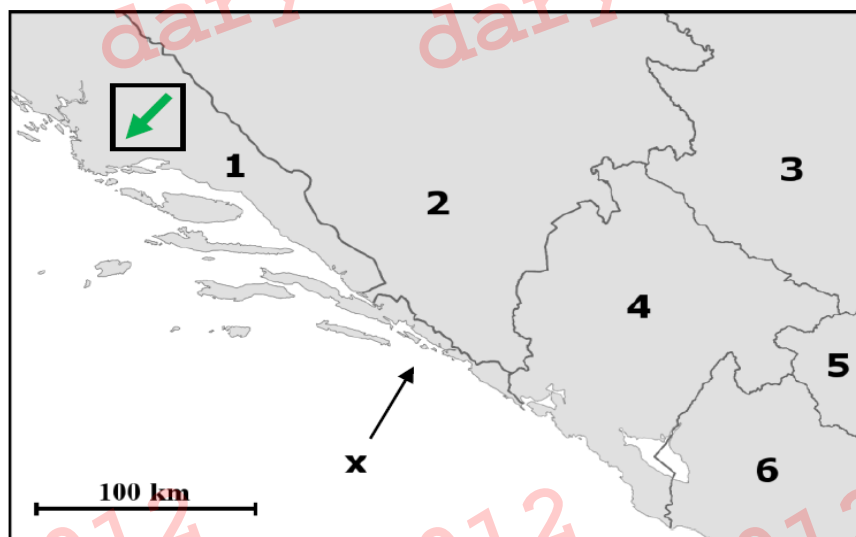


		получил своё название в честь английского натуралиста, писателя и охотника. Расположен в округе Найнитал штата Уттаракханд, неподалёку от города Рамнагар. Создан в 1936 году, площадь составляет 521 км ² . Главный объект охраны в национальном парке - тигр.	
6		Международный биосферный заповедник, объект Всемирного Наследия ЮНЕСКО, первый в мире национальный парк (основан 1 марта 1872 года). Парк знаменит многочисленными гейзерами и другими геотермическими объектами, богатой живой природой, живописными ландшафтами.	

Критерии оценки: За каждый правильный ответ по 1 баллу. **Итого 12 баллов.**

Задание 2.

Ответьте на вопросы по рисунку:



1. Введите названия стран с цифр 1-6.
2. Назовите географический термин в политической географии, который используется для определения площади, которая является частью государства, отделенная от территории другого государства (например, область отмечены на карте с буквой "X" является частью государства 1, отделена от территории государства 2).
3. Введите название исторического города, расположенного в районе обозначенному буквой «X», Старый город стал объектом Всемирного наследия ЮНЕСКО.

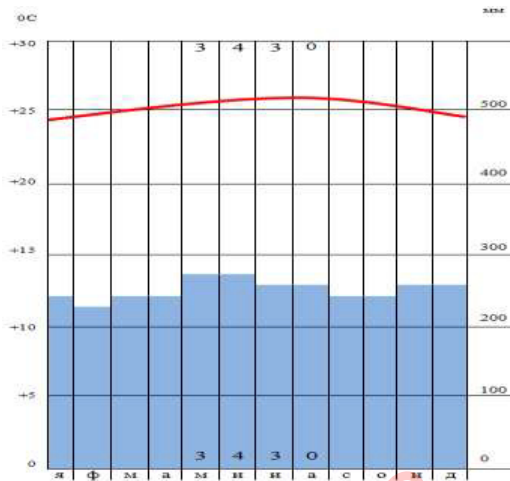


Критерии оценки: За правильное определение государств – по 1 баллу, итого 6 баллов; За правильное определение географического термина – 2 балла; За правильное определение исторического города – 2 балл; **Итого: 10 баллов.**

Задание 3.

Определите в каком климатическом поясе и в какой полушарии расположен пункт, климат которого показан на климатограмме.

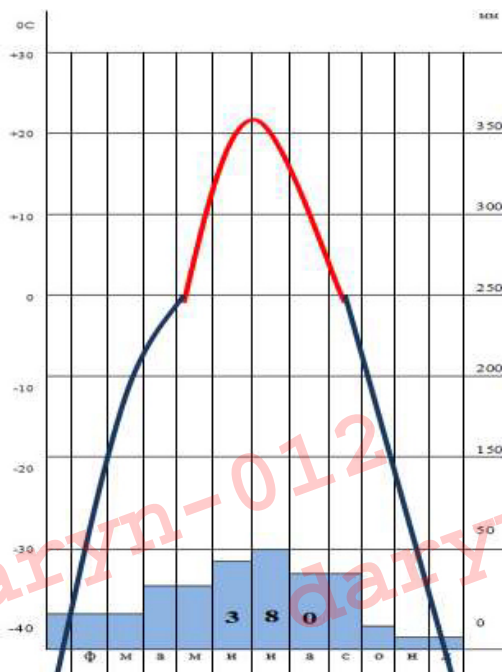
А)



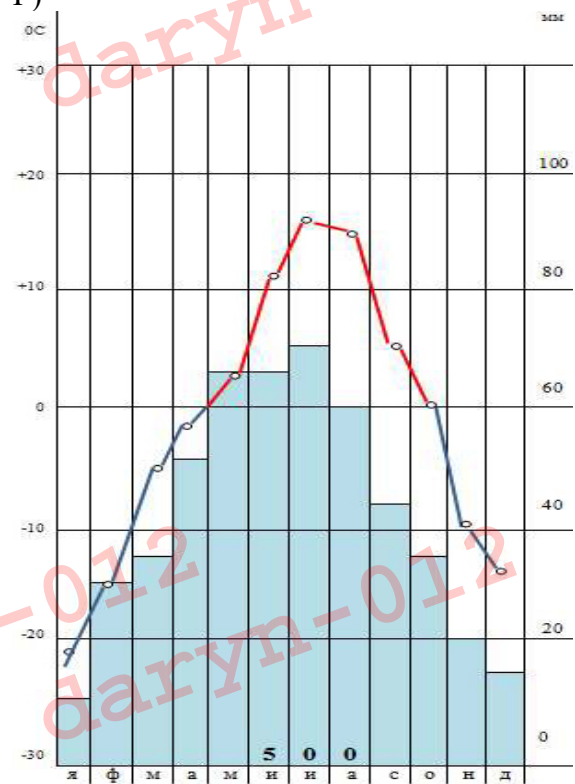
Б)



В)



Г)



Критерии оценки: за каждое верное определение климатического пояса по 2 балла и за правильное определение полушария по – 1 баллу. **Итого 12 баллов.**

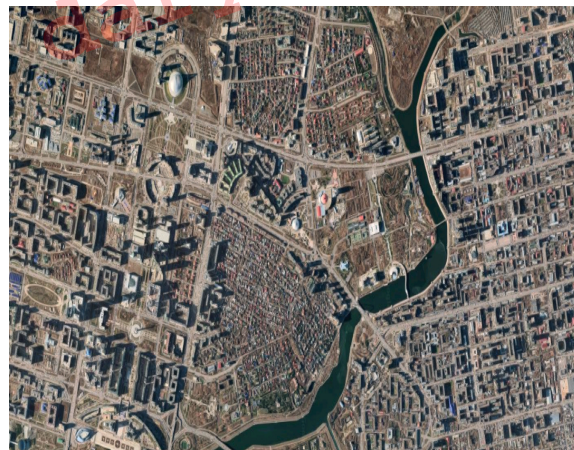


Задание 4.

Определите города Казахстана по спутниковым снимкам и расположите их по численности населения по убыванию или по возрастанию. Ориентация снимков случайна.



1 – рисунок



2 – рисунок



3 – рисунок



4 – рисунок



5 – рисунок



6 – рисунок



7 – рисунок

Критерии оценки: за каждый правильно указанный город – по 1 баллу (7 баллов).
За каждый город, правильно расположенный по населению – по 1 баллу (7 баллов).
Итого: 14 баллов.

Задание 5.

В таблице представлены крупнейшие электростанции мира, укажите в соответствующих ячейках таблицы названия стран, где они расположены и вид электростанции по источнику электроэнергии.

№	Название электростанции	Страна	Вид электростанции (источник энергии)
1	Тукуруи		
2	Агуча		
3	Белхатувская		
4	Миддельгрюнден		
5	Олкария IV		
6	Айвонпа		

Критерии оценки: за каждое верное название страны и вид электростанции (источник энергии) по – 1 баллу. **Итого 12 баллов.**

ВСЕГО: 60 БАЛЛОВ